



onisep

TOUTE L'INFO SUR LES MÉTIERS
ET LES FORMATIONS

GUIDES

RENTRÉE
2020

UN CAP POUR UN MÉTIER, CHOISIR SA FORMATION

Académie de Toulouse



www.onisep.fr/lalibrairie



MINISTÈRE
DE L'ÉDUCATION
NATIONALE ET
DE LA JEUNESSE

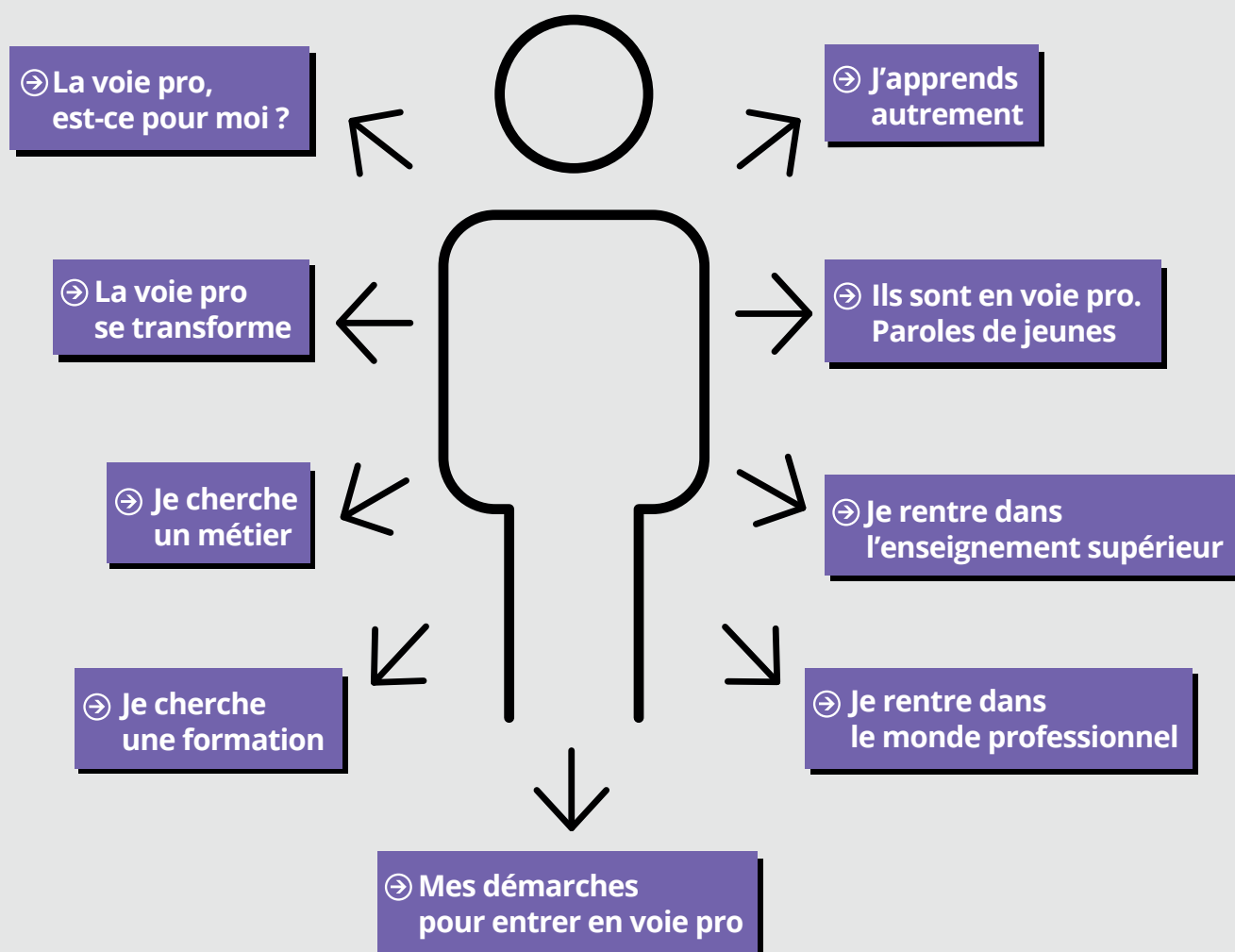
MINISTÈRE
DE L'ENSEIGNEMENT SUPÉRIEUR,
DE LA RECHERCHE
ET DE L'INNOVATION



NOUVELLE *VOIE PRO*

5 ÉTAPES POUR RÉUSSIR DANS LA VOIE PROFESSIONNELLE

*Avec www.nouvelle-voiepro.fr,
je m'interroge, je découvre, je choisis,
je vis ma voie pro, je réussis*



Délégation régionale de l'ONISEP
Occitanie - Site de Toulouse
12 rue Mondran - 31400 Toulouse
Tél. 05 36 25 82 10
mail : drotoulouse@onisep.fr

Directrice de la publication :
Frédérique Alexandre-Bailly
Directeur délégué : Olivier Brunel
Directeur délégué adjoint :
Sadek Mahdi

Rédacteur : Benjamin Prétat
Mise en page : Benjamin Prétat
Correction : Myriam Faucher
Crédits photos : onisep / fotolia.com
Diffusion : Pierre Dedieu

Impression : Pure Impression
451, Rue de la Mourre
34130 MAUGUIO
Tél : 04 67 15 66 00
Fax : 04 67 15 66 09

ISSN : 2106 - 8208
ISBN : 978-2-491624-03-3
Copyright : février 2020
Dépôt légal : février 2020

"Un CAP pour un métier", guide pour
l'information des élèves de 3ème sur
l'entrée en CAP dans l'académie de
Toulouse

Tirage : 12 000 exemplaires

Document d'information diffusé
gratuitement à tous les élèves des
classes de 3ème concernées des
établissements publics et privés sous
contrat de l'académie de Toulouse.



Le kiosque : LEGT/LP

Reproduction, même partielle,
interdite sans accord préalable de
l'Onisep.



Principaux sigles utilisés dans ce guide

CAP : Certificat d'aptitude
professionnelle
CAP Agricole : Certificat d'aptitude
professionnelle agricole
CFA : Centre de formation
d'apprentis
LP : Lycée Professionnel
MFR : Maison familiale rurale
SEP : Section d'enseignement
professionnel

Élèves de 3e SEGPA ce guide vous est particulièrement destiné. Il peut intéresser aussi les jeunes accompagnés par la MLDS* préparant un retour en formation par voie scolaire ou par apprentissage afin d'obtenir un premier niveau de qualification, ainsi que tous ceux qui veulent mieux connaître les CAP préparés dans l'académie de Toulouse. Il complète le guide "En classe de 3ème, préparer son orientation" distribué dans les établissements au 2nd trimestre.

"Je veux faire ce métier mais je ne connais pas le diplôme"

Reportez-vous à l'index des métiers en page 8. Repérez le métier qui vous intéresse et allez à la page indiquée.

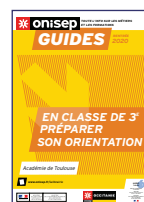
"Je veux faire ce CAP mais je ne sais pas sur quel métier il débouche"

Reportez-vous à l'index des CAP en page 9. Repérez le CAP qui vous intéresse puis allez à la page indiquée.

"Je ne sais pas ce que je veux faire"

Prenez le temps de feuilleter ce guide. 14 activités qui vous sont familières ont été retenues : "**accueillir-servir**", "**fabriquer-assembler**", "**réparer-dépanner**", "**créer-dessiner**"... Des métiers et des CAP correspondent à chaque activité. Essayez de repérer ce qui vous intéresse le plus. Faites le point sur votre projet d'orientation avec votre professeur/e principal/e et prenez rendez-vous avec le/la Psy-EN de votre établissement ou au sein du CIO (Centre d'Information et d'Orientation) le plus proche de chez vous.

* Mission de lutte contre le décrochage scolaire



Sommaire

	page
Le CAP, mode d'emploi	4-5
Choisir une formation selon ses goûts	6-7
Index des métiers	8
Index des CAP et des CAP agricoles	9
Les métiers classés par gestes professionnels	10 - 26
Adresses des CIO	27



Important

Les informations concernant l'implantation des CAP et des CAP Agricoles sont celles connues à la date de l'édition du présent document (février 2020). Des modifications ultérieures interviendront avant juin 2020, suite aux ouvertures et fermetures de sections décidées par le Rectorat et le Conseil Régional.

Découvrez et commandez
en un clic nos publications
www.onisep.fr/lalibrairie

Le CAP, mode d'emploi...

La transformation du lycée professionnel initiée depuis la rentrée 2019 vise notamment à proposer des formations et des diplômes adaptés qui répondent mieux aux attentes des élèves et aux besoins des professionnels. Découvrons ensemble le Certificat d'Aptitude Professionnelle.

➤ QU'EST-CE QU'UN CAP ?

Le Certificat d'Aptitude Professionnelle (CAP) est un diplôme national visant à acquérir une qualification professionnelle reconnue, permettant l'exercice d'un métier bien identifié.

C'est le premier niveau de diplôme de la filière professionnelle donnant une qualification d'ouvrier ou d'employé qualifié (niveau 3 enregistré au Répertoire national des certifications professionnelles).

- ✓ Le diplôme se prépare en un, deux ou trois ans.
- ✓ Il mène à un métier précis.
- ✓ Il existe plus de 200 spécialités dans les secteurs de l'industrie, du commerce et des services ou de l'agriculture (CAPA).

➤ COMMENT S'ORGANISE UNE SEMAINE EN CAP ?

Enseignements généraux

Français, histoire-géographie, enseignement moral et civique, mathématiques, physiques-chimie, langue vivante, arts appliqués et culture artistique, EPS.

Enseignements professionnels

Il s'agit d'apprendre les savoir-faire d'un métier : sous forme de cours, de travaux pratiques, de travaux en atelier et par la réalisation d'un "chef d'oeuvre".

Consolidation, accompagnement personnalisé et accompagnement aux choix d'orientation

12 à 14 semaines
de formation en milieu professionnel
ou plus si vous êtes en apprentissage

➤ UN PARCOURS PERSONNALISÉ

En fonction des profils et des besoins des élèves, le CAP pourra être préparé en 1, 2 ou 3 ans avec des modalités pédagogiques adaptées :

● Le parcours en 1 an sera notamment proposé à :

- des jeunes issus de première ou terminale, professionnelle, technologique ou générale motivés pour acquérir un CAP ;
- des jeunes ayant déjà un diplôme et dispensés à ce titre des épreuves générales.

● Le CAP en 2 ans sera proposé aux élèves issus de troisième pour acquérir un savoir-faire professionnel et des savoir-être solides ;

● Le CAP en 3 ans sera proposé aux élèves à besoins particuliers :

- notamment issus de SEGPA, UPE2A, MLDS et d'ULIS, identifiés par les commissions d'affectation. Ce parcours correspond à une organisation pédagogique adaptée, permettant une progression régulière de l'élève en vue de l'obtention du CAP en fin de troisième année de préparation.

INFO +

» Depuis la rentrée 2019, les programmes des CAP sont revus pour favoriser l'insertion sociale et professionnelle comme la formation du citoyen. Cela passe notamment par une rénovation des enseignements généraux afin de les contextualiser et de les articuler avec les enseignements professionnels pour « donner du sens » aux apprentissages.

➤ CALENDRIER DE L'ORIENTATION EN 3^{ème}

Premier trimestre		Deuxième trimestre		Troisième trimestre		
Septembre Octobre	Novembre Décembre	Janvier Février	Mars	Avril - Mai	Juin	Juillet
	Conseil de classe	J'indique mes intentions d'orientation	Proposition provisoire du conseil de classe	Je formule mes demandes d'orientation et d'affectation	Proposition d'orientation et décision du chef d'établissement	Notification d'affectation dans un établissement
Je réfléchis à mes projets						Je m'inscris dans l'établissement où je suis affecté/e

➤ COMMENT PRÉPARER LE CAP ?

Sous statut scolaire

En lycée professionnel ou en EREA

Vous apprenez un métier en continuant l'école

- ✓ L'enseignement général occupe moins d'un tiers du temps de votre semaine.
- ✓ Pour la partie professionnelle, vous suivez des cours en classe et des travaux pratiques en atelier, en laboratoire ou sur un chantier.
- ✓ Vous avez à effectuer des périodes de stage en entreprise, de 12 à 14 semaines réparties sur les deux ou trois années de votre formation (dispositions particulières pour les CAP en 1 an).
- ✓ Vous bénéficiez des vacances scolaires.

En apprentissage

En CFA ou en LP, EREA et MFR

Vous devez signer un contrat de travail avec un employeur

- ✓ Vous passez 35 heures par semaine en entreprise. Un maître d'apprentissage vous forme progressivement à votre métier.
- ✓ Vous suivez des cours (enseignement général ou technologique) en général une semaine par mois dans un centre de formation d'apprentis (CFA) ou dans les unités de formation (UFA) par apprentissage implantées dans les lycées professionnels.
- ✓ Vous recevez un salaire, variable selon votre âge et l'année d'apprentissage (de 25 % à 78 % du SMIC).
- ✓ Comme les autres salariés de l'entreprise, vous avez 5 semaines de congés par an.

En alternance

(sous statut scolaire)
En Maison Familiale et Rurale

Vous êtes à l'école mais vous allez très souvent en stage en entreprise

- ✓ Vous êtes élève dans un établissement en zone rurale.
- ✓ L'internat vous sera conseillé car les établissements sont généralement éloignés de votre lieu de domicile.
- ✓ Vous suivez des stages en entreprise tout au long de l'année et le reste du temps vous êtes en cours dans l'établissement (exemple : 2 semaines en entreprise / 2 semaines à l'école).
- ✓ Vous ne percevez pas de salaire.
- ✓ Vous avez les vacances scolaires.

INFO +

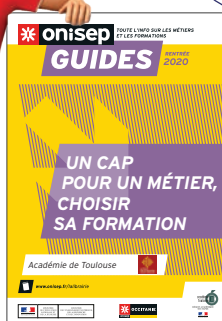
» L'offre de CAP est développée en valorisant les parcours mixtes scolaire/apprentissage, favorables à l'insertion professionnelle.

CHOISIR UNE FORMATION SELON SES GOÛTS

Choisir une formation, c'est choisir un métier dans lequel vous allez vous investir. Pour que vous puissiez vous épanouir au fil des jours, il est important que ce métier ne soit pas choisi au hasard.



" Dans mon métier,
je voudrais..."



Parmi tous les éléments à prendre en compte, prenez le temps de vous interroger sur vos envies et vos centres d'intérêts...



● PRÉPARER DES ALIMENTS :

Vous aimez découper, cuire, conserver, présenter des denrées alimentaires ou réaliser des plats pour différents types de restauration (gastronomique, rapide, collective...)?

Connaissez-vous les métiers de Boucher(ère) / Boulanger(ère) / Charcutier(ère) / Crémier(ère) / Fromager(ère) / Cuisinier(ère) / Employé(e) de restauration / Pâtissier(ère) / Poissonnier(ère) ?

> Pour en savoir plus sur ces métiers et leurs formations rendez-vous en pages 10 et 11



● CULTIVER DES VÉGÉTAUX, ÉLEVER ET SOIGNER DES ANIMAUX :

Vous souhaitez entretenir, nourrir, soigner des animaux ou des plantes en veillant à leur développement et à leur reproduction ?

Connaissez-vous les métiers d' Ouvrier(ère) en élevage / Ouvrier(ère) en espaces verts / Ouvrier(ère) en horticulture, arboriculture, pépinière / Ouvrier(ère) forestier(ère) / Ouvrier(ère) agricole / etc. ?

> Pour en savoir plus sur ces métiers et leurs formations rendez-vous en pages 12 et 13



● ASSURER L'HYGIÈNE ET LA SÉCURITÉ :

Vous souhaitez contribuer à préserver la santé en maintenant un environnement propre et agréable ou être en charge de la sécurité de ce même environnement (banques, bureaux, magasins...)?

Connaissez-vous les métiers d'Agent(e) de propreté et d'hygiène / Agent(e) de sécurité / Employé(e) de pressing ?

> Pour en savoir plus sur ces métiers et leurs formations rendez-vous en page 13



● FABRIQUER - ASSEMBLER DES OBJETS :

Vous souhaitez découper et assembler des matériaux (bois, métal, plastique...) pour fabriquer des objets d'usage courant ?

Connaissez-vous les métiers de Carrossier(ère) / Chaudronnier(ère) / Couturier(ère) / Ébéniste / Ferronnier(ère) / Menuisier(ère) / Métallier(ère) / Sellier(ère) / etc. ?

> Pour en savoir plus sur ces métiers et leurs formations rendez-vous en pages 14 et 15



● BÂTIR ET CONSTRUIRE :

Vous souhaitez participer à la construction et à la rénovation de bâtiments, routes, etc. ?

Connaissez-vous les métiers de Canalisateur(trice) / Constructeur(trice) de routes / Charpentier(ère) / Maçon(ne) / etc. ?

> Pour en savoir plus sur ces métiers et leurs formations rendez-vous en pages 15 et 16



● **INSTALLER ET POSER :**

Vous souhaitez participer à l'aménagement et aux travaux de finition d'un bâtiment ou d'une maison (installation de matériaux ou équipements : sanitaires, climatiseurs, électricité, peinture, etc.) ?
 Connaissez-vous les métiers de Carreleur(se) / Couvreur(euse) / Électricien(ne) / Frigoriste / Menuisier(ère) installateur(trice) / Peintre en bâtiment / Plâtrier(ère) / Plombier(ère) / etc. ?
 > Pour en savoir plus sur ces métiers et leurs formations rendez-vous en pages 17 et 18



● **VENDRE - CONSEILLER - GÉRER :**

Vous souhaitez rendre service et aider les clients à s'orienter dans les rayons et à identifier les objets qui leur sont nécessaires ?
 Connaissez-vous les métiers de Fleuriste / Magasinier(ère) / Vendeur(euse) multi-spécialités, produits alimentaires, produits d'équipement courant, produits de librairie-papèterie-presse, etc. ?
 > Pour en savoir plus sur ces métiers et leurs formations rendez-vous en pages 19 et 20



● **ACCUEILLIR ET SERVIR DES CLIENTS :**

Vous souhaitez accueillir la clientèle et assurer le service en salle dans les restaurants, cafétérias, brasseries ou hôtels ?
 Connaissez-vous les métiers de Valet ou femme de chambre / Serveur(euse) / Employé(e) de restauration ?
 > Pour en savoir plus sur ces métiers et leurs formations rendez-vous en page 20



● **RÉPARER ET DÉPANNER :**

Vous souhaitez identifier des pannes et être capable d'effectuer les réparations nécessaires ?
 Connaissez-vous les métiers d'Agent(e) de maintenance de bâtiments de collectivités / Carrossier(ère) / Mécanicien(ne) des matériels agricoles, d'espaces verts ou de construction / Mécanicien(ne) aéronautique / Mécanicien(ne) garagiste / etc. ?
 Pour en savoir plus sur ces métiers et leurs formations rendez-vous en pages 21 et 22



● **PROPOSER DES SOINS ESTHÉTIQUES :**

Vous souhaitez contribuer au bien-être, améliorer la présentation des personnes en proposant des soins esthétiques du visage, des cheveux et du corps ou en assurant la vente et le conseil de produits beauté ?
 Connaissez-vous les métiers de Coiffeur(euse) / Esthéticien(ne) / etc. ?
 > Pour en savoir plus sur ces métiers et leurs formations rendez-vous en page 22



● **ACCOMPAGNER ET AIDER :**

Vous souhaitez aider ou accompagner des enfants, des personnes âgées ou handicapées dans les activités de la vie quotidienne ?
 Connaissez-vous les métiers d'Agent(e) spécialisé(e) de la petite enfance / Assistant(e) technique de vie / Employé(e) de services / etc. ?
 > Pour en savoir plus sur ces métiers et leurs formations rendez-vous en page 23



● **CRÉER ET DESSINER :**

Vous aimez créer et fabriquer de petits objets, bijoux, luminaires, céramiques, maquettes ou meubles à l'unité ou en petit nombre ?
 Connaissez-vous les métiers de Bijoutier(ère) - Joaillier(ère) / Céramiste / Graphiste décorateur(trice) / Sculpteur(trice) sur bois / Sérigraphie / Souffleur(euse) de verre / Vitrailliste / etc. ?
 > Pour en savoir plus sur ces métiers et leurs formations rendez-vous en pages 24 et 25



● **CONDUIRE ET PILOTER :**

Vous souhaitez tenir les commandes, pour démarrer, stopper, régler la vitesse d'un véhicule, d'un engin de travaux publics ou d'une installation industrielle ?
 Connaissez-vous les métiers de Conducteur(trice) routier(ère) / Conducteur(trice) d'engins de travaux publics / Conducteur(trice) de systèmes automatisés / Livreur(euse) de marchandises ?
 > Pour en savoir plus sur ces métiers et leurs formations rendez-vous en page 26



● **PRÉPARER - OBSERVER :**

Vous souhaitez élaborer des préparations chimiques et effectuer des analyses ?
 Connaissez-vous le métier d'Agent(e) de laboratoire ?
 > Pour en savoir plus sur ces métiers et leurs formations rendez-vous en page 26

Index des métiers

En vous servant de la liste ci-dessous vous pouvez accéder aux métiers classés par gestes professionnels et présentés de la page 10 à la page 26. Vous pourrez constater que, dans certains cas, plusieurs CAP donnent accès à un même métier (par exemple vendeur).

- **A**gent/e de laboratoire 26
- Agent/e de maintenance de bâtiments de collectivités 21
- Agent/e de propreté et d'hygiène 13
- Agent/e de sécurité 13
- Agent/e spécialisé/e petite enfance 23
- Assistant/e technique de vie 23
- **B**ijoutier/ère - joaillier/ère 24
- Boucher/ère 10
- Boulanger/ère 10
- Bronzior/ère 24
- **C**analisateur/trice 15
- Carreleur/se - mosaïste 17
- Carrossier/ère 14
- Carrossier/ère 21
- Céramiste 24
- Charcutier/ère - traiteur/se 10
- Charpentier/ère bois 15
- Chaudronnier/ère 14
- Chaudronnier/ère plastique 14
- Coiffeur/se 22
- Conducteur/trice d'engins de travaux publics 26
- Conducteur/trice de systèmes automatisés 26
- Conducteur/trice routier 26
- Constructeur/trice bois 15
- Constructeur/trice de routes 16
- Couturier/ère 14
- Couvreur/euse 17
- Crémier/ère - Fromager/ère 10
- Cuisinier/ère 10
- **É**béniste 14
- Électricien/ne 17
- Employé/e de pressing 13
- Employé/e de restauration 11
- Employé/e de services 23
- Encadreur/euse 24
- Esthéticien/ne 22
- **F**acteur/trice, technicien/ne de livraison de colis 26
- Femme de chambre - Valet de chambre, Serveur/se 20
- Ferronnier/ère 14
- Fleuriste 19
- Frigoriste 17
- **G**raphiste décorateur/trice 24
- Graveur/euse 24
- **L**ivreur/euse de marchandises 26
- **M**açon/ne 16
- Magasinier/ère 19
- Marbrier/ère du bâtiment 16
- Maréchal/e-ferrant/e 12
- Maroquinier/ère 14
- Mécanicien/ne 21
- Mécanicien/ne aéronautique 21
- Mécanicien/ne garagiste 21
- Menuisier/ère 14
- Menuisier/ère aluminium 15
- Métallier/ère 15
- Monteur/euse en installations thermiques et climatiques 18
- Mouleur/euse - Noyateur/euse 25
- **O**pérateur/trice de fabrication de produits alimentaires 12
- Ouvrier/ère agricole 13
- Ouvrier/ère en élevage 12
- Ouvrier/ère en espaces verts 12
- Ouvrier/ère en horticulture, arboriculture, pépinière 12
- Ouvrier/ère forestier/ère 13
- Ouvrier/ère spécialisé/e orthoprothésiste 23
- **P**alefrenier/ère 13
- Pâtissier/ère 11
- Peintre en carrosserie 22
- Plâtrier/ère - plaquiste 18
- Plombier/ère 18
- Plombier/ère 22
- Poissonnier/ère 11
- Primeur 19
- **R**elieur/euse - Doreur/euse 25
- **S**culpteur/trice sur bois 25
- Sellier/ère 15
- Sérigraphie 25
- Souffleur/euse de verre 25
- Staffeur/euse - Ornemaniste 25
- **T**ailleur/euse de pierre 16
- **V**endeur/se 19
- Vitrailliste 25

Index des CAP et des CAP agricoles

Les CAP et CAP agricoles sont listés ci-dessous par ordre alphabétique. Ils sont décrits dans les pages qui suivent. Certains CAP n'ont pas un nom très parlant. Exemple : le CAP "installateur sanitaire" correspond au métier de plombier. Si vous préférez retrouver un CAP en partant d'un métier, aidez-vous de l'index en page 6.

LES CAP

Accompagnant éducatif petite enfance	23
Aéronautique option structure	21
Agent de propreté et d'hygiène	13
Agent de sécurité	13
Art du bois option sculpteur ornementaliste	25
Art et techniques de la bijouterie option bijouterie-joaillerie	24
Arts de la reliure	25
Arts du verre et du cristal	25
Arts et techniques du verre	25
Assistant technique en milieux familial et collectif	23
B oucher	10
Boulangier	10
Bronzier	24
C arreleur-mosaïste	17
Charcutier-traiteur	10
Charpentier bois	15
Commercialisation et services en hôtel-café-restaurant	20
Composites, plastiques chaudronnés	14
Conducteur d'engins : travaux publics et carrières	26
Conducteur d'installations de production	26
Conducteur livreur de marchandises	26
Conducteur routier marchandises	26
Constructeur bois	15
Constructeur de réseaux de canalisations de travaux publics	15
Constructeur de routes	16
Construction des carrosseries	14
Couvreur	17
Crémier fromager	10
Cuisine	10
D écoration en céramique	24
É béniste	14
Électricien	17
Employé technique de laboratoire	26

Encadreur	24
Équipier polyvalent du commerce	19
Esthétique cosmétique parfumerie	22
F erronnier d'art	14
F leuriste	19
I nstallateur en froid et conditionnement d'air	17
M açon	16
Maintenance de bâtiments de collectivités	21
Maintenance des matériels : option A - matériels agricoles	21
option B - matériels de construction et de manutention	21
option C - matériels d'espaces verts	21
Maintenance des véhicules	21
Marbrier du bâtiment et de la décoration	16
Maroquinerie	14
Menuisier aluminium-verre	15
Menuisier fabricant de menuiserie, mobilier et agencement	14
Menuisier installateur	17
Métier du pressing	13
Métiers de la coiffure	22
Métiers de la gravure	24
Métiers de la mode - vêtement flou	14
Métiers du plâtre et de l'isolation	18
Modèles et moules céramiques	24
Monteur en installations sanitaires	18
Monteur en installations thermiques	18
Mouleur noyauteur : cuivre et bronze	25
O perateur/opératrice de service - relation client et livraison	26
Opérateur/opératrice logistique	19
Orthoprothésiste	23
P âtissier	11
Peintre applicateur de revêtements	18
Peinture en carrosserie	22
Poissonnier écailler	11
Primeur	19

P roduction et service en restaurations (rapide, col- lective, caféteria)	11
R éalisations industrielles en chaudronnerie ou soudage	14
Réparation des carrosseries	21
S ellerie générale	15
Sellier harnacheur	15
Sériographie industrielle	25
Serrurier métallier	15
Signalétique et décors graphiques	24
Souffleur de verre	25
Staffeur ornementaliste	25
T ailleur de pierre	16
Tournage en céramique	24

LES CAP AGRICOLES

J ardinier paysagiste	12
M aréchal-ferrant	12
Métiers de l'agriculture : spécialité production animale	12
spécialité production végétale : arboriculture, horticulture	12
spécialité production végétale : grandes cultures	13
spécialité production végétale : vigne et vin	13
O perateur en industries agroalimentaires : option conduite de machines	12
option transformation de produits alimentaires	12
P alefrenier soigneur	13
S ervices aux personnes et vente en espace rural	23
T ravaux forestiers	13

LES MÉTIERS CLASSÉS PAR GESTES PROFESSIONNELS



Préparer des aliments

● Il s'agit de découper, cuire, conserver ou présenter des plats ou élaborer des recettes...

► Boucher/ère

CAP Boucher

Le boucher est un expert en viandes. Il choisit et achète les carcasses des animaux chez un grossiste, les découpe et les transforme en morceaux prêts à cuisiner. Il faut connaître l'anatomie des animaux. Il conseille le client sur le choix des morceaux et la façon de les cuisiner.

A 09 Foix - CFA de la Chambre de métiers et de l'artisanat de l'Ariège

☎ 05 34 09 88 10 / ↗ hors établissement

A 12 Onet-le-Château - Campus des métiers de l'Aveyron

☎ 05 65 77 56 00 / ↗ hors établissement

A 31 Gourdan-Polignan - CFA du Comminges

☎ 05 62 00 28 80 / ↗ hors établissement

A 31 Muret - ESM - Chambre de métiers de la Haute-Garonne

☎ 05 62 11 60 60 / ↗ hors établissement

A 32 Pavie - École des métiers de la chambre de métiers et de l'artisanat du Gers

☎ 05 62 61 22 30 / ↗ hors établissement

A 46 Cahors - École des métiers du Lot - CMA du Lot

☎ 05 65 53 21 00 / ↗ FG

A 65 Tarbes - École des métiers des Hautes-Pyrénées

☎ 05 62 44 11 88 / ↗ hors établissement

A 81 Albi - Université Régionale des Métiers et de l'Artisanat

☎ 05 63 48 43 60 / ↗ FG

A 82 Montauban - CFA de Tarn-et-Garonne - École des métiers

☎ 05 63 03 53 39 / ↗ FG

► Boulanger/ère

CAP Boulanger

Le boulanger maîtrise les différentes étapes de la fabrication du pain (pétrissage de la pâte, fermentation, façonnage, enfournement, cuisson) et la fabrication de pains spéciaux, viennoiseries (croissants, brioches...), mais aussi des produits salés (sandwiches, pizzas...).



© Robin / Fotolia.com

A 09 Foix - CFA de la Chambre de métiers et de l'artisanat de l'Ariège

☎ 05 34 09 88 10 / ↗ hors établissement

A 12 Onet-le-Château - Campus des métiers de l'Aveyron

☎ 05 65 77 56 00 / ↗ hors établissement

A 31 Gourdan-Polignan - CFA du Comminges

☎ 05 62 00 28 80 / ↗ hors établissement

A 31 Muret - ESM - Chambre de métiers de la Haute-Garonne

☎ 05 62 11 60 60 / ↗ hors établissement

A 32 Pavie - École des métiers de la chambre de métiers et de l'artisanat du Gers

☎ 05 62 61 22 30 / ↗ hors établissement

A 46 Cahors - École des métiers du Lot - CMA du Lot

☎ 05 65 53 21 00 / ↗ FG

A 65 Tarbes - École des métiers des Hautes-Pyrénées

☎ 05 62 44 11 88 / ↗ hors établissement

A 81 Albi - Université Régionale des Métiers et de l'Artisanat

☎ 05 63 48 43 60 / ↗ FG

A 82 Montauban - CFA de Tarn-et-Garonne - École des métiers

☎ 05 63 03 53 39 / ↗ FG

► Charcutier/ère - traiteur/se

CAP Charcutier-traiteur

Le charcutier-traiteur fabrique lui-même des préparations à base de viande de porc (pâtés, rillettes, saucissons...). Il est aussi capable de travailler d'autres matières premières (volailles, poissons, légumes...) et fabrique chaque jour des plats cuisinés prêts à être emportés par le client.

A 12 Onet-le-Château - Campus des métiers de l'Aveyron

☎ 05 65 77 56 00 / ↗ hors établissement

A 31 Muret - ESM - Chambre de métiers de la Haute-Garonne

☎ 05 62 11 60 60 / ↗ hors établissement

A 46 Cahors - École des métiers du Lot - CMA du Lot

☎ 05 65 53 21 00 / ↗ FG

A 81 Albi - Université Régionale des Métiers et de l'Artisanat

☎ 05 63 48 43 60 / ↗ FG

► Crémier/ère - Fromager/ère

CAP Crémier fromager

Le crémier fromager peut exercer son activité dans le commerce de détail ou au rayon fromage à la coupe dans la grande distribution. Il réceptionne et met en valeur les marchandises. Vendeur spécialisé, il accueille et conseille les clients grâce à sa connaissance des produits. Il peut notamment confectionner des plateaux de fromages ou réaliser des préparations spécifiques telles que le tranchage ou la mise sous vide.

A 31 Muret - ESM - Chambre de métiers de la Haute-Garonne

☎ 05 62 11 60 60 / ↗ hors établissement

◆ 65 Tarbes - Lycée des métiers de l'hôtellerie et de la restauration Lautréamont

☎ 05 62 34 51 13 / ↗ FG

► Cuisinier/ère

CAP Cuisine

Le titulaire du CAP cuisine réalise des plats en utilisant différentes techniques de production culinaire. Il connaît les produits alimentaires dont il gère l'approvisionnement (commande, réception et stockage des marchandises, calcul des coûts). Il prépare les légumes, viandes et poissons avant d'élaborer un plat en suivant ou créant une recette. Il sait réaliser des préparations chaudes ou froides (hors-d'œuvre, sauces, desserts...) qu'il met en valeur lors du dressage de l'assiette. Il est capable d'élaborer un menu.

Par ailleurs, il doit entretenir son poste de travail et respecter les règles d'hygiène et de sécurité. Son environnement professionnel exige une bonne résistance physique et la capacité de s'adapter à de fortes contraintes horaires. Ce diplômé débute dans le métier comme commis de cuisine. De commis à chef de cuisine, il existe toute une hiérarchie que l'on peut gravir au fil des années.

A 09 Foix - CFA de la Chambre de métiers et de l'artisanat de l'Ariège

☎ 05 34 09 88 10 / ↗ hors établissement

◆ 09 Saint-Girons - Lycée professionnel François Camel

☎ 05 61 04 05 00 / ↗ FG

A 12 Onet-le-Château - Campus des métiers (CMA de l'Aveyron)

☎ 05 65 77 56 00 / ↗ hors établissement

◆ 12 Villefranche de Rouergue - Établissement régional d'enseignement adapté

☎ 05 65 45 23 97 / ↗ FG

A 12 Villefranche de Rouergue - Établissement régional d'enseignement adapté (CFA de l'académie de Toulouse)

☎ 05 65 45 23 97 / ↗ FG

A 31 Blagnac - CFA commerce et services

☎ 05 62 74 73 72 / ↗ hors établissement

A 31 Gourdan-Polignan - CFA du Comminges

☎ 05 62 00 28 80 / ↗ hors établissement

■ 31 Saint-Gaudens - SEP du LPO privé Ste Thérèse

☎ 05 62 00 95 10 / ↗ FG

◆ 31 Toulouse - Lycée professionnel Renée Bonnet

☎ 05 62 88 91 11

◆ 31 Toulouse - Section d'enseignement professionnel du Lycée polyvalent hôtelier

☎ 05 34 50 10 10 / ↗ FG

◆ enseignement public (voie scolaire) A apprentissage
■ enseignement privé (voie scolaire)

◆ **32 Auch** - Lycée professionnel Pardailhan

☎ 05 62 61 42 50 / ↗ FG

A 32 Pavie - École des métiers de la chambre de métiers et de l'artisanat du Gers

☎ 05 62 61 22 30 / ↗ hors établissement

A 46 Cahors - École des métiers du Lot - CMA du Lot

☎ 05 65 53 21 00 / ↗ FG

◆ **46 Souillac** - Lycée professionnel hôtelier Quercy Périgord

☎ 05 65 27 03 00 / ↗ FG

A 65 Tarbes - CFA des Hautes-Pyrénées

☎ 05 62 44 11 88 / ↗ hors établissement

◆ **65 Tarbes** - Lycée des métiers de l'hôtellerie et de la restauration Lautréamont

☎ 05 62 34 51 13 / ↗ FG

A 81 Albi - Université Régionale des Métiers et de l'Artisanat

☎ 05 63 48 43 60 / ↗ FG

◆ **81 Mazamet** - Lycée professionnel hôtelier

☎ 05 63 97 57 57 / ↗ FG

A 81 Mazamet - Lycée professionnel hôtelier (CFA de l'académie de Toulouse)

☎ 05 63 97 57 57 / ↗ FG

◆ **82 Castelsarrasin** - Lycée professionnel Jean de Prades

☎ 05 63 32 84 84 / ↗ FG

A 82 Montauban - CFA de Tarn-et-Garonne - École des métiers

☎ 05 63 03 53 39 / ↗ FG

■ **82 Montauban** - Lycée professionnel privé Théas

☎ 05 63 03 96 27

➤ Employé/e de restauration

CAP Production et service en restaurations (rapide, collective, cafétéria)

L'employé de restauration prend en charge, sous l'autorité d'un responsable, la préparation des repas dans les établissements de restauration rapide ou de vente à emporter, la restauration collective et les entreprises de fabrication de plateaux-repas.

En production, il réceptionne et entrepose les produits ou les plats préparés. Il assemble et met en valeur des mets simples, en respectant la réglementation relative à l'hygiène et à la sécurité.

En service, il assure la mise en valeur des espaces de distribution et de vente ainsi que leur réapprovisionnement. Il conseille le client et lui présente les produits, il procède éventuellement à l'encaissement des prestations.

En entretien, il nettoie et range les ustensiles de production et les locaux.

◆ **09 Pamiers** - Établissement régional d'enseignement adapté

☎ 05 61 67 95 50 / ↗ FG

◆ **12 Saint-Affrique** - Lycée polyvalent Jean Jaurès

☎ 05 65 98 14 80 / ↗ FG

A 12 Saint-Affrique - Lycée polyvalent Jean Jaurès (CFA de l'académie de Toulouse)

☎ 05 65 98 14 80 / ↗ FG

■ **31 Leguevin** - Lycée professionnel privé Castelnouvel (en 3 ans)

☎ 05 62 13 44 47 / ↗ FG

◆ **31 Muret** - Établissement régional d'enseignement adapté

☎ 05 61 51 96 96 / ↗ FG

◆ **31 Saint-Gaudens** - Lycée professionnel Elisabeth et Norbert Casteret

☎ 05 61 94 76 60 / ↗ FG

■ **31 Toulouse** - Lycée professionnel privé Myriam

☎ 05 61 14 71 47 / hors établissement

A 31 Toulouse - Lycée professionnel privé Myriam (CFA Aspect Occitanie)

☎ 05 61 14 71 47 / ↗ hors établissement

◆ **31 Toulouse** - Lycée professionnel Renée Bonnet

☎ 05 62 88 91 11

◆ **32 Nogaro** - Section d'enseignement professionnel du lycée polyvalent d'Artagnan

☎ 05 62 09 00 24 / ↗ FG

■ **65 Tarbes** - LP privé Vincent de Paul

☎ 05 62 93 13 30 / ↗ F

◆ **81 Albi** - Lycée professionnel Toulouse-Lautrec

☎ 05 63 49 19 29 / ↗ F

A 81 Albi - Lycée professionnel Toulouse-Lautrec (CFA de l'académie de Toulouse)

☎ 05 63 49 19 29 / ↗ F

◆ **81 Carmaux** - SEPLPO Jean Jaurès

☎ 05 63 80 22 00 / ↗ FG

A 81 Albi - Université Régionale des Métiers et de l'Artisanat

☎ 05 63 48 43 60 / ↗ FG

A 81 Peyregoux - MFR - La Roque (CFA régional des MFR)

☎ 05 63 82 20 20 / ↗ FG

◆ **82 Montauban** - Lycée professionnel Bourdelle

☎ 05 63 92 63 00 / ↗ FG

➤ Pâtissier/ère

CAP Pâtissier

Le pâtissier est le spécialiste des desserts. Il s'agit de préparer et cuire différentes pâtes et garnitures avec lesquelles on confectionne des gâteaux qu'il faut ensuite décorer. Le pâtissier fabrique également des bonbons et friandises à base de chocolat, sucre et pâte d'amande ainsi que des glaces, des sorbets et des entremets. Il travaille comme ouvrier de production en pâtisserie artisanale, restaurant traditionnel ou collectif, en entreprise industrielle ou dans la grande distribution. Il pourra, avec une solide expérience professionnelle, s'installer à son compte.

A 09 Foix - CFA de la Chambre de métiers et de l'artisanat de l'Ariège

☎ 05 34 09 88 10 / ↗ hors établissement

A 12 Onet-le-Château - Campus des métiers de l'Aveyron

☎ 05 65 77 56 00 / ↗ hors établissement

A 31 Gourdan-Polignan - CFA du Comminges

☎ 05 62 00 28 80 / ↗ hors établissement

A 31 Muret - ESM - Chambre de métiers de la Haute-Garonne

☎ 05 62 11 60 60 / ↗ hors établissement

A 32 Pavie - École des métiers de la chambre de métiers et de l'artisanat du Gers

☎ 05 62 61 22 30 / ↗ hors établissement

A 46 Cahors - École des métiers du Lot - CMA du Lot

☎ 05 65 53 21 00 / ↗ FG

A 65 Tarbes - École des métiers des Hautes-Pyrénées

☎ 05 62 44 11 88 / ↗ hors établissement

A 81 Albi - Université Régionale des Métiers et de l'Artisanat

☎ 05 63 48 43 60 / ↗ FG

◆ **82 Castelsarrasin** - Lycée professionnel Jean de Prades

☎ 05 63 32 84 84 / ↗ FG

A 82 Montauban - CFA de Tarn-et-Garonne - École des métiers

☎ 05 63 03 53 39 / ↗ FG

➤ Poissonnier/ère

CAP Poissonnier écailler

Le poissonnier connaît de très nombreux poissons et crustacés d'eau douce et d'eau de mer. Il sait les conserver par réfrigération, salage, fumage..., les préparer (vidage, écaillage, filetage, ...) et les cuisiner. Enfin, il réalise l'étalage, accueille et conseille la clientèle. Il peut travailler comme vendeur en grande surface ou dans une poissonnerie artisanale ou comme ouvrier professionnel dans la transformation des produits de la mer.

A Toulouse - Lycée professionnel Renée Bonnet (CFA de l'académie de Toulouse)

☎ 05 62 88 91 11



© Auremar / Fotolia.com

◆ enseignement public (voie scolaire) A apprentissage
■ enseignement privé (voie scolaire)



Cultiver - Élever

● D'une façon générale, il s'agit d'entretenir, nourrir, soigner des animaux ou des plantes, veiller à leur développement et à leur reproduction.

➤ Maréchal/e-ferrant/e

CAP agricole Maréchal-ferrant

Le maréchal-ferrant prépare et façonne les ferrures courantes, pour préserver et améliorer le fonctionnement physiologique du pied des chevaux. En plus des techniques de maréchalerie, il connaît les matériaux, les alliages, la biologie animale et l'hippologie. Il exerce son métier en se préoccupant de l'harmonie entre bien-être et performances du cheval. Une bonne connaissance du comportement du cheval est indispensable dans l'exercice du métier. Si la pratique de l'équitation n'est pas requise, elle constitue un avantage certain pour exercer.

A 31 Gourdan-Pollignan - CFA du Comminges (en 3 ans)
☎ 05 62 00 28 80 / ➡ hors établissement

◆ **32 Mirande - Lycée professionnel agricole**
☎ 05 62 66 52 39 / ➡ FG

➤ Opérateur/trice de fabrication de produits alimentaires

CAP agricole Opérateur en industries agroalimentaires, option conduite de machines

Ce professionnel travaille dans les industries de fabrication de produits alimentaires (lait, viandes, céréales...). Il conduit des machines et/ou réalise des opérations manuelles de fabrication ou de conditionnement. Il surveille le fonctionnement des machines, opère les réglages, les alimente en matières premières. En cas d'anomalie, il intervient pour l'entretien de premier niveau.

A 12 Rodez - CFPPA La Roque (CFA de l'IFRIA Occitanie)
☎ 05 65 77 75 03 / ➡ FG

A 12 Rodez - CFAA de l'Aveyron (site de La Roque)
☎ 05 65 77 75 03 / ➡ FG

A 32 Pavie - CFAA du Gers
☎ 05 62 61 52 25 / ➡ FG

CAP agricole Opérateur en industries agroalimentaires, option transformation de produits alimentaires

Ce professionnel conduit des machines et/ou réalise des opérations manuelles de fabrication comme la découpe de la viande, la salaison du poisson ou de conditionnement comme la mise en barquettes, en sachets...

A 12 Rodez - CFPPA La Roque (CFA de l'IFRIA Occitanie)
☎ 05 65 77 75 03 / ➡ FG

A 12 Rodez - CFAA de l'Aveyron (site de La Roque)
☎ 05 65 77 75 03 / ➡ FG

A 32 Pavie - CFAA du Gers
☎ 05 62 61 52 25 / ➡ FG

➤ Ouvrier/ère en élevage

CAP agricole Métiers de l'agriculture, spécialité production animale

Cet ouvrier qualifié assure des activités liées à la conduite d'une ou plusieurs productions animales (bovins lait ou viande, caprins, ovins, porcins, volailles, lapins). Il assure les soins aux animaux : alimentation, entretien, surveillance de la santé du troupeau. Il peut s'occuper de la culture du fourrage, des pâturages, de l'entretien des bâtiments, de l'équipement de l'élevage.

A 09 Pamiers - Lycée Agricole de Pamiers (CFAA Piémont Pyrénées)
☎ 05 34 01 38 00 / ➡ FG

■ **12 Naucelle - MFR de Naucelle**
☎ 05 65 47 00 60 / ➡ FG

A 12 Saint-Affrique - CFAA de l'Aveyron
☎ 05 65 98 10 35 / ➡ FG

■ **12 Séverac-l'Église - ITEP de Grèzes**
☎ 05 65 70 24 00 / ➡ FG

A 31 Saint-Gaudens - CFAA Piémont Pyrénées
☎ 05 61 94 55 10 / ➡ FG

A 46 Lacapelle-Marival - Antenne CFAA du Lot
☎ 05 65 38 72 12 / ➡ FG

A 65 Vic-en-Bigorre - Lycée Agricole et Forestier Jean Monnet (CFAA Piémont Pyrénées)
☎ 05 62 31 80 00 / ➡ FG

A 81 Albi - CFA agricole et horticole du Tarn
☎ 05 63 38 58 94 / ➡ FG

A 82 Montauban - CFAA du Tarn-et-Garonne
☎ 05 63 21 23 87 / ➡ FG

➤ Ouvrier/ère en espaces verts

CAP agricole Jardinier paysagiste

Cet ouvrier qualifié travaille en plein air, dans les jardins des particuliers, les espaces verts ouverts au public et dans les espaces naturels. Il effectue des opérations d'entretien (tonte, taille, entretien de sentiers ou d'aires de loisirs, ...) ou d'aménagement (plantation, arrosage ...) et utilise des outils manuels ou motorisés.



© nicolagiorgano / Fotolia.com

A 09 Pamiers - Lycée Agricole de Pamiers (CFAA Piémont Pyrénées)
☎ 05 34 01 38 00 / ➡ FG

A 12 Saint-Affrique - CFAA de l'Aveyron
☎ 05 65 98 10 35 / ➡ FG

◆ **12 Villefranche de Rouergue - Etablissement régional d'enseignement adapté**
☎ 05 65 45 23 97 / ➡ FG

A 31 Castanet-Tolosan - CFA agricole et horticole d'Auzeville
☎ 05 61 00 99 80 / ➡ FG

■ **31 Labège - Lycée agricole privé La Cadène**
☎ 05 62 24 01 30 / ➡ FG

◆ **31 Muret - Etablissement régional d'enseignement adapté**
☎ 05 61 51 96 96 / ➡ FG

A 32 Pavie - CFAA du Gers
☎ 05 62 61 52 25 / ➡ FG

A 46 Lacapelle-Marival - Antenne CFAA du Lot
☎ 05 65 38 72 12 / ➡ FG

◆ **65 Tarbes - LPA Adriana**
☎ 05 62 93 07 32 / ➡ FG

A 65 Tarbes - LPA Adriana (CFAA Piémont Pyrénées)
☎ 05 62 93 07 32 / ➡ FG

A 81 Albi - CFA agricole et horticole du Tarn
☎ 05 63 38 58 94 / ➡ FG

◆ **82 Moissac - Lycée professionnel agricole**
☎ 05 63 04 63 04 / ➡ FG

A 82 Montauban - CFAA du Tarn-et-Garonne
☎ 05 63 21 23 87 / ➡ FG

➤ Ouvrier/ère en horticulture, arboriculture, pépinière

CAP agricole Métiers de l'agriculture, spécialité production végétale : arboriculture, horticulture

Cet ouvrier qualifié réalise des opérations techniques liées à la culture des plantes en pleine terre, en pot ou sous serre (légumes, plantes à fleurs, arbres). Il réalise des opérations d'entretien (semis, plantation, irrigation...) et de protection des cultures ; il récolte et conditionne les produits pour la vente.

◆ **12 Villefranche de Rouergue - Etablissement régional d'enseignement adapté**
☎ 05 65 45 23 97 / ➡ FG

A 31 Castanet-Tolosan - CFA agricole et horticole d'Auzeville
☎ 05 61 00 99 80 / ➡ FG

■ **31 Labège - Lycée agricole privé La Cadène**
☎ 05 62 24 01 30 / ➡ FG

■ **31 Leguevin - Lycée professionnel privé Castelnouvel (en 3 ans)**
☎ 05 62 13 44 47 / ➡ FG

◆ **31 Muret - Etablissement régional d'enseignement adapté**
☎ 05 61 51 96 96 / ➡ FG

A 65 Tarbes - LPA Adriana (CFAA Piémont Pyrénées)
☎ 05 62 93 07 32 / ➡ FG

◆ **82 Moissac - LPA de Moissac**
☎ 05 63 04 63 04 / ➡ FG

A 82 Montauban - CFAA du Tarn-et-Garonne
☎ 05 63 21 23 87 / ➡ FG



➤ **Ouvrier/ère forestier/ère**

CAP agricole Travaux forestiers

L'ouvrier forestier réalise différentes opérations préalables à la plantation des essences forestières et assure la plantation ainsi que l'entretien des parcelles : dépressage, débroussaillage, élagage, balivage.

Il peut être amené à réaliser l'abattage des arbres. Il peut participer à des actions d'entretien et de préservation des milieux naturels, des abords d'infrastructures, mais aussi à l'aménagement de structure d'accueil du public.

Ce diplôme prépare également l'élève au métier de bûcheron qui réalise l'abattage et le façonnage des arbres selon les impératifs de production (délais, volume de bois coupé) tout en appliquant les règles de sécurité et de respect de l'environnement.

A 09 Pamiers - Lycée Agricole de Pamiers

(CFAA Piémont Pyrénées)
☎ 05 34 01 38 00 / ➡ FG

A 65 Vic-en-Bigorre - Lycée Agricole et Forestier Jean Monnet (CFAA Piémont Pyrénées)

☎ 05 62 31 80 00 / ➡ FG

■ 81 Saint-Amans-Soult, Lycée professionnel forestier privé du Haut Languedoc

☎ 05 63 98 31 10 / ➡ FG

➤ **Ouvrier/ère agricole**

CAP agricole Métiers de l'agriculture, spécialité production végétale : grandes cultures

En production végétale, le diplômé travaille les sols : prépare les parcelles, procède aux plantations des semis, surveille la croissance et la protection des végétaux par l'emploi de fertilisants, de produits phytosanitaires. Il récolte et conditionne des produits.

Employé comme tractoriste, il peut aussi réaliser les travaux mécanisés.

A 09 Pamiers - Lycée Agricole de Pamiers (CFAA Piémont Pyrénées)

☎ 05 34 01 38 00 / ➡ FG

A 31 Saint-Gaudens - CFAA Piémont Pyrénées

☎ 05 61 94 55 10 / ➡ FG

A 32 Pavie - CFAA du Gers

☎ 05 62 61 52 25 / ➡ FG

A 65 Vic-en-Bigorre - Lycée Agricole et Forestier Jean Monnet (CFAA Piémont Pyrénées)

☎ 05 62 31 80 00 / ➡ FG

A 81 Albi - CFA agricole et horticole du Tam

☎ 05 63 38 58 94 / ➡ FG

A 82 Montauban - CFAA du Tam-et-Garonne

☎ 05 63 21 23 87 / ➡ FG

CAP agricole Métiers de l'agriculture, spécialité production végétale : vigne et vin

Dans l'exploitation viticole, le diplômé est formé aux opérations réalisées en cave ou en chai : traitement de la vendange, nettoyage du matériel, vinification et élevage du vin. Il utilise et entretient les équipements et matériels dans le vignoble et dans la cave.

A 32 Riscle - CFPPA Riscle (Annexe du CFAA du Gers)

☎ 05 62 69 72 16 / ➡ FG

➤ **Palefrenier/ère**

CAP agricole Palefrenier soigneur

Le titulaire de ce CAPA est chargé d'assurer les soins aux chevaux (toilette, alimentation, soins vétérinaires élémentaires) et l'entretien des écuries et du matériel (sellerie, manèges, harnais). Il attire l'attention de son supérieur en cas de problème (cheval blessé, malade...).

Il participe à la récolte des fourrages.

Cet ouvrier travaille dans les haras, les exploitations d'élevage de chevaux, les centres équestres ou les centres d'entraînement de chevaux de course.

A 12 Saint-Affrique - CFPPA de Saint-Affrique

☎ 05 65 98 10 35 / ➡ FG

■ 81 Verdalle - Lycée agricole privé Touscayrats

☎ 05 63 50 32 16 / ➡ FG



Assurer l'hygiène et la sécurité

● L'hygiène concerne la propreté et les règles d'hygiène permettant de préserver la santé et de maintenir un environnement agréable. La sécurité concerne la surveillance, la prévention des malveillances.

➤ **Agent/e de propreté et d'hygiène**

CAP Agent de propreté et d'hygiène

Ce diplômé assure le nettoyage de différents locaux (bureaux, grands magasins, hôpitaux...). L'agent d'entretien effectue le nettoyage courant (lavage, lustrage) et assure aussi des travaux de remise en état (décapage, désinfection). Il connaît les différents types de sols, les produits de nettoyage et les machines (autolaveuse, monobrosse...). Il intervient également dans les services associés à la propreté : rangement, accueil, entretien des espaces verts, ...

A 31 Toulouse - CFA de la propreté

☎ 05 62 47 65 35 / ➡ hors établissement

➤ **Agent/e de sécurité**

CAP Agent de sécurité

L'agent de sécurité surveille un site : banque, bureau, magasin... Il s'agit de protéger de jour comme de nuit, marchandises, locaux,

équipements et personnes contre les actes de malveillances (vols, dégradations) ou les négligences (incendies, inondations). Il faut vérifier le bon fonctionnement des installations de surveillance (alarmes, caméras, détecteurs...).

A 31 Launaguet - Maison familiale et rurale d'éducation et d'orientation (CFA régional des MFR)

☎ 05 34 27 69 70 / ➡ hors établissement

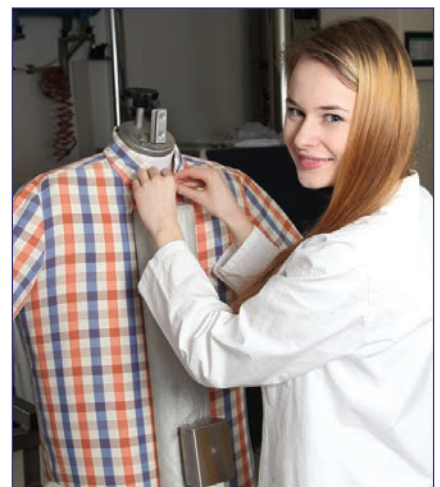
➤ **Employé/e de pressing**

CAP Métier du pressing

Le titulaire de ce CAP traite les textiles ou d'autres matériaux (cuirs et peaux...). Il maîtrise les techniques professionnelles (détachage, brossage, nettoyage à sec et au mouillé, petits travaux de couture, amidonnage) et l'utilisation des matériels et produits nécessaires au nettoyage et à la remise en forme des articles qui lui sont confiés. Il accueille et conseille les clients. Il trie les vêtements suivant le traitement à leur appliquer, repère les taches, évalue l'usure et décide des procédés et des produits à utiliser.

◆ **31 Toulouse - Lycée professionnel Gabriel Péri**

☎ 05 62 73 77 10



© Rio Patuca Images / Fotolia.com

◆ enseignement public (voie scolaire) A apprentissage
■ enseignement privé (voie scolaire)



Fabriquer - Assembler

● Fabriquer, c'est transformer des matériaux (bois, métal, plastique...) en objets d'usage courant, soit à la main, soit à l'aide de machines. L'assemblage de différentes pièces vient souvent compléter la fabrication.

► Carrossier/ère

CAP Construction des carrosseries

Au sein de l'équipe de construction des carrosseries, il prépare la fabrication, débite, met en forme les éléments, assemble les éléments et les structures. Il peut travailler dans la construction de carrosseries de véhicules industriels (transport des personnes et des marchandises) ou en atelier de construction, de transformation et d'aménagement de véhicules spécifiques (camping-cars, ambulances...).

▲ 31 Colomiers - CFA des Compagnons du Devoir du Tour de France

☎ 05 61 16 20 70 / ↗ FG

► Chaudronnier/ère

CAP Réalisations industrielles en chaudronnerie ou soudage

À partir du dessin de définition, le titulaire de ce CAP travaille les métaux en feuilles pour réaliser chaudières, réacteurs, charpentes, fûts, cuves... Il trace, découpe, perce, et met en forme les feuilles de métal, réalise le montage et l'assemblage par soudure, rivetage ou boulonnage.

● option A Chaudronnerie :

◆ 31 Colomiers - Lycée professionnel Eugène Montel

☎ 05 61 30 97 40 / ↗ G

■ 31 Toulouse - École technique privée Dynaméca

☎ 05 34 50 50 05

▲ 65 Tarbes - CFA de l'Industrie de l'Adour

☎ 05 59 53 23 83 / ↗ hors établissement

● option B Soudage :

▲ 81 Albi - Université Régionale des Métiers et de l'Artisanat

☎ 05 63 48 43 60 / ↗ FG

▲ 82 Durfort-Lacapelette - Lycée professionnel privé S' Roch (CFA Aspect Occitanie)

☎ 05 63 04 50 16 / ↗ FG

► Chaudronnier/ère plastique

CAP Composites, plastiques chaudronnés

Le titulaire de ce CAP est un ouvrier spécialisé capable d'utiliser des techniques manuelles, pour réaliser des pièces plastiques à l'unité, et des techniques semi-automatisées, pour fabriquer des pièces en petites séries. Au cours de sa formation, il apprend toutes les opérations de chaudronnerie des plastiques : traçage, découpe, formage à chaud et à froid, positionnement, assemblage, usinage et la finition.

◆ 31 Toulouse - Lycée professionnel Roland Garros

☎ 05 61 13 58 48 / ↗ G

► Couturier/ère

CAP Métiers de la mode - vêtement flou

La technique du « flou », qui se distingue de celle du « tailleur », désigne les méthodes de construction et de réalisation de vêtements souples et déstructurés.

Il s'agit de réaliser des vêtements en étoffes fines et souples comme des robes, des chemises, des layettes ou vêtements d'enfants, vêtements d'intérieur... Ce professionnel doit savoir prendre les mesures de la personne, concevoir le "patron", préparer les différents éléments de tissu, mettre en forme le modèle, effectuer les essayages, faire des retouches...

■ 31 Toulouse - Lycée professionnel privé Myriam

☎ 05 61 14 71 47 / ↗ hors établissement

▲ 81 Mazamet - Lycée professionnel M-A Riess

(CFA de l'académie de Toulouse)

☎ 05 63 97 56 56 / ↗ FG

► Ébéniste

CAP Ébéniste

Le titulaire de ce diplôme fabrique et répare des meubles à l'unité ou en nombre limité, selon un mode artisanal. Création de mobilier contemporain, restauration ou copie d'anciens..., l'ébéniste réalise ou répare des armoires, commodes, placards...

Il scie les pièces de bois et les rabote pour les mettre aux dimensions exactes. Il assemble et colle de fines feuilles de bois, selon l'effet décoratif recherché. La finition se fait par raclage, ponçage, vernissage ou cirage. Salarié d'une entreprise ou installé à son compte, il exerce un métier d'art.

◆ 31 Revel - Lycée professionnel de l'ameublement

☎ 05 61 83 57 49 / ↗ FG

▲ 31 Toulouse - CFA des Compagnons du Devoir du Tour de France

☎ 05 61 14 63 10 / ↗ FG



© Laurence Prat / Onisep

► Ferronnier/ère

CAP Ferronnier d'art

Le ferronnier réalise, pour des bâtiments publics ou privés, tous types d'ouvrages en fer forgé (copies d'œuvres anciennes ou créations contemporaines) destinés à la décoration intérieure et extérieure (tables, rampes, portails...).

◆ 81 Mazamet - Lycée professionnel M.A Riess

☎ 05 63 97 56 56 / ↗ FG

► Maroquinier/ère

CAP Maroquinerie

Le titulaire de ce CAP travaille le cuir et les autres matériaux textiles utilisés dans la fabrication des sacs, portefeuilles, bagages, ceintures. Il maîtrise l'utilisation de différents matériels (machines à coudre, à parer, à poncer). Il pare et apprête le cuir, finit les bords et pose les accessoires.

▲ 81 Mazamet - Lycée professionnel M-A Riess

(CFA de l'académie de Toulouse)

☎ 05 63 97 56 56 / ↗ FG

► Menuisier/ère

CAP Menuisier fabricant de menuiserie, mobilier et agencement

Le menuisier réalise en atelier des ouvrages comme des portes, fenêtres, placards et parquets en bois ou autres matériaux (plastique ou aluminium). Il trace, découpe, effectue l'assemblage et la finition. Il sait choisir les matériaux, relever des mesures et comprendre un plan de montage.

▲ 09 Foix - CFA de la Chambre de métiers et de l'artisanat de l'Ariège

☎ 05 34 09 88 10 / ↗ hors établissement

▲ 12 Onet-le-Château - Campus des métiers de l'Aveyron

☎ 05 65 77 56 00 / ↗ hors établissement

▲ 31 Toulouse - CFA des Compagnons du Devoir du Tour de France

☎ 05 61 14 63 10 / ↗ FG

▲ 31 Toulouse - CFA du bâtiment et des travaux publics Pierre Paul Riquet

☎ 05 62 87 86 20 / ↗ hors établissement

▲ 31 Plaisance-du-Touch - CFA Établissement compagnonnique des métiers du bâtiment

☎ 05 62 47 41 77 / ↗ FG

▲ 32 Pavie - École des métiers de la chambre de métiers et de l'artisanat du Gers

☎ 05 62 61 22 30 / ↗ hors établissement

▲ 65 Tarbes - École des métiers des Hautes-Pyrénées

☎ 05 62 44 11 88 / ↗ hors établissement

▲ 81 Albi - CFA des Compagnons du Devoir du Tour de France

☎ 05 63 77 89 20 / ↗ G

▲ 81 Albi - Université Régionale des Métiers et de l'Artisanat

☎ 05 63 48 43 60 / ↗ FG

▲ 82 Montauban - CFA de Tam-et-Garonne - École des métiers

☎ 05 63 03 53 39 / ↗ FG

◆ enseignement public (voie scolaire) ▲ apprentissage
■ enseignement privé (voie scolaire)

► Menuisier/ère aluminium

CAP Menuisier aluminium-verre

Le titulaire de ce CAP peut travailler en entreprise pour fabriquer des fenêtres, portes, vitrines de magasins, vérandas etc. En atelier, il découpe, usine, assemble différents matériaux (aluminium, verre, matériaux de synthèse...). Il travaille aussi sur les chantiers pour la pose ou la réparation de ces éléments. Il peut également réaliser des aménagements intérieurs : miroirs, pare-douches pour salles de bains...

A 31 Toulouse - CFA du bâtiment et des travaux publics Pierre Paul Riquet

☎ 05 62 87 86 20 / ↗ hors établissement

◆ **31 Toulouse** - Lycée professionnel U. Vitry

☎ 05 62 72 42 82 / ↗ FG

◆ **81 Castres** - Lycée professionnel du bâtiment Le Sidobre

☎ 05 63 71 31 70 / ↗ FG

A 82 Durfort-Lacapelette - Lycée professionnel privé St Roch (CFA Aspect Occitanie)

☎ 05 63 04 50 16 / ↗ FG

► Métallier/ère

CAP Serrurier métallier

Le serrurier métallier travaille les métaux utilisés dans le bâtiment. Il peut travailler dans différents domaines :

- la serrurerie pour faire des portes blindées, des grilles de protection, des clôtures,
- la menuiserie métallique pour faire des charpentes métalliques, des cloisons, des escaliers, des rampes...



Bâtir - Construire

● Pour les productions de grande taille comme les maisons, les ponts, les autoroutes, on parle de constructions. Il s'agit le plus souvent d'assembler des éléments ou des matériaux, les parties d'un édifice ou d'un ouvrage.

► Canalisateur/trice

CAP Constructeur de réseaux de canalisations de travaux publics

Le titulaire de ce diplôme exerce dans une entreprise de travaux publics spécialisée dans les réseaux et les branchements de canalisations pour l'arrivée d'eau potable, la distribution d'eau industrielle, la collecte d'eaux usées, mais aussi des canalisations de gaz ou dédiées aux réseaux dits "secs" (électrique, fibre optique...). Il pourra intervenir aussi pour d'autres structures (aéroports, plateformes pétrolières, etc.).

Les phases du chantier sont abordées : préparation des tranchées, coupe et assemblage des canalisations, puis branchements et raccordements au réseau. Les exigences réglementaires énergétiques et environnementales sont étudiées.

A 31 Muret - CFA du bâtiment et des travaux publics Pierre Paul Riquet - Site de Muret

☎ 05 61 16 85 20 / ↗ hors établissement

A 82 Beaumont-de-Lomagne - Lycée des métiers du bâtiment (CFA de l'académie de Toulouse)

☎ 05 63 26 14 50 / ↗ FG

A 09 Foix - CFA de la Chambre de métiers et de l'artisanat de l'ariège

☎ 05 34 09 88 10 / ↗ hors établissement

A 12 Villefranche de Rouergue - Établissement régional d'enseignement adapté

☎ 05 65 45 23 97 / ↗ FG

A 31 Colomiers - CFA des Compagnons du Devoir du Tour de France

☎ 05 61 16 20 70 / ↗ FG

A 31 Gourdan-Polignan - CFA du Comminges

☎ 05 62 00 28 80 / ↗ hors établissement

■ **31 Leguevin** - Lycée professionnel privé Castelnouvel (en 3 ans)

☎ 05 62 13 44 47 / ↗ FG

A 31 Toulouse - CFA du bâtiment et des travaux publics Pierre Paul Riquet

☎ 05 62 87 86 20 / ↗ hors établissement

A 31 Plaisance-du-Touch - CFA Établissement compagnonnique des métiers du bâtiment

☎ 05 62 47 41 77 / ↗ FG

A 32 Pavie - École des métiers de la chambre de métiers et de l'artisanat du Gers

☎ 05 62 61 22 30 / ↗ hors établissement

A 81 Albi - Université Régionale des Métiers et de l'Artisanat

☎ 05 63 48 43 60 / ↗ FG

■ **82 Durfort-Lacapelette** - Lycée professionnel privé S Roch

☎ 05 63 04 50 16 / ↗ FG

A 82 Montauban - CFA de Tarn-et-Garonne - École des métiers

☎ 05 63 03 53 39 / ↗ FG

► Sellier/ère

CAP Sellerie générale

Ce professionnel fabrique des revêtements de sièges de véhicules automobiles, des stores, des sangles et voileries, des chapiteaux en travaillant des matières variées (bois, cuirs, tissus, plastiques, fibres de verre...). Il assure des opérations de piquage, collage, soudage et finition (à la main ou à la machine).

◆ **31 Toulouse** - Section d'enseignement professionnel du lycée polyvalent Joseph Gallieni

☎ 05 34 40 51 10 / ↗ FG

A 81 Mazamet - Lycée professionnel M-A Riess (CFA de l'académie de Toulouse)

☎ 05 63 97 56 56 / ↗ FG

CAP Sellier harnacheur

Ce professionnel fabrique à l'unité ou en série limitée des articles de sellerie : selles, harnais, protections du cheval, bagages. Il a appris les techniques de coupe, de parage, de couture à la main ou à la machine, de collage, d'assemblage, de patinage. Il travaille dans des entreprises de sellerie harnachement mais aussi des entreprises de maroquinerie.

◆ **32 Mirande** - Lycée professionnel agricole

☎ 05 62 66 52 39 / ↗ FG

A 81 Mazamet - Lycée professionnel M-A Riess (CFA de l'académie de Toulouse)

☎ 05 63 97 56 56 / ↗ FG

► Charpentier/ère bois

CAP Charpentier bois

À partir de plans, le charpentier bois dessine les formes de la charpente en taille réelle.

Il choisit le bois, trace et taille les différentes pièces, puis il les assemble pour former la charpente qui sera posée sur le chantier. Il réalise aussi d'autres ouvrages (escaliers...).

A 12 Onet-le-Château - Campus des métiers de l'Aveyron

☎ 05 65 77 56 00 / ↗ hors établissement

A 31 Toulouse - CFA des Compagnons du Devoir du Tour de France

☎ 05 61 14 63 10 / ↗ FG

A 31 Toulouse - CFA du bâtiment et des travaux publics Pierre Paul Riquet

☎ 05 62 87 86 20 / ↗ hors établissement

A 31 Plaisance-du-Touch - CFA Établissement compagnonnique des métiers du bâtiment

☎ 05 62 47 41 77 / ↗ FG

A 32 Pavie - École des métiers de la chambre de métiers et de l'artisanat du Gers

☎ 05 62 61 22 30 / ↗ hors établissement

A 46 Cahors - École des métiers du Lot - CMA du Lot

☎ 05 65 53 21 00 / ↗ FG

◆ **65 Aureilhan** - Lycée professionnel Sixte Vignon

☎ 05 62 38 93 93 / ↗ FG

A 65 Tarbes - École des métiers des Hautes-Pyrénées

☎ 05 62 44 11 88 / ↗ hors établissement

A 82 Montauban - CFA de Tarn-et-Garonne - École des métiers

☎ 05 63 03 53 39 / ↗ FG

► Constructeur/trice bois

CAP Constructeur bois

Le constructeur bois fabrique les structures lourdes qui font la solidité de l'ensemble d'un bâtiment. En atelier, il scie, assemble et traite les différentes pièces des ouvrages (charpentes, poutres, bardages, escaliers...) d'après les relevés et les croquis qu'il a réalisés. Sur le chantier, il pose les structures et les ossatures, installe les menuiseries et les fermetures extérieures.

◆ **31 Montauban-de-Luchon** - Section d'enseignement professionnel du lycée polyvalent Edmond Rostand

☎ 05 61 94 66 00 / ↗ FG

◆ **31 Toulouse** - Lycée professionnel U. Vitry

☎ 05 62 72 42 82 / ↗ FG

A 31 Toulouse - CFA du bâtiment et des travaux publics

Pierre Paul Riquet

☎ 05 62 87 86 20 / ↗ hors établissement

A 65 Tarbes - École des métiers des Hautes-Pyrénées

☎ 05 62 44 11 88 / ↗ hors établissement

► Constructeur/trice de routes

CAP Constructeur de routes

Le titulaire de ce CAP participe à la construction et à l'entretien des routes et des autoroutes ainsi que d'autres surfaces comme les pistes d'aéro-dromes, parkings, quais de chargement...

Il travaille à la pose de différentes couches et applique divers revêtements (béton, bitume, asphalte, gravillons...). Il raccorde les réseaux souterrains existants : eau, gaz, électricité... Il opère toujours en équipe avec d'autres constructeurs, sous les ordres d'un chef d'équipe ou d'un chef de chantier.

A 31 Muret - CFA du bâtiment et des travaux publics

Pierre Paul Riquet - Site de Muret

☎ 05 61 16 85 20 / ↗ hors établissement

► Maçon/ne

CAP Maçon

Le maçon participe à la construction des bâtiments à partir de blocs de béton, de briques, de poutrelles... réunis par divers matériaux comme le ciment. Il réalise des coffrages, prépare le béton, effectue des enduits. Il maîtrise le maniement des outils à main (truelle, fil à plomb, martelet, niveau à bulle, équerre...) et des outils mécaniques (bétonnière, élévateur, vibreur électrique ou pneumatique...).

Le titulaire de ce diplôme exerce des activités de maçonnerie dans une entreprise de bâtiment, et principalement dans le domaine du gros œuvre.

A 09 Foix - CFA de la Chambre de métiers et de l'artisanat de l'Ariège

☎ 05 34 09 88 10 / ↗ hors établissement

◆ 09 Pamiers - Établissement régional d'enseignement adapté

☎ 05 61 67 95 50 / ↗ FG

A 09 Pamiers - Établissement régional d'enseignement adapté (CFA de l'académie de Toulouse)

☎ 05 61 67 95 50 / ↗ FG

A 12 Onet-le-Château - Campus des métiers de l'Aveyron

☎ 05 65 77 56 00 / ↗ hors établissement

◆ 12 Villefranche de Rouergue - Établissement régional d'enseignement adapté

☎ 05 65 45 23 97 / ↗ FG

A 12 Villefranche de Rouergue - Établissement régional d'enseignement adapté (CFA de l'académie de Toulouse)

☎ 05 65 45 23 97 / ↗ FG

A 31 Gourdan-Polignan - CFA du Comminges

☎ 05 62 00 28 80 / ↗ hors établissement

A 31 Toulouse - CFA des Compagnons du Devoir du Tour de France

☎ 05 61 14 63 10 / ↗ FG

A 31 Toulouse - CFA du bâtiment et des travaux publics Pierre Paul Riquet

☎ 05 62 87 86 20 / ↗ hors établissement

A 31 Plaisance-du-Touch - CFA Établissement compagnonnique des métiers du bâtiment

☎ 05 62 47 41 77 / ↗ FG

◆ 31 Toulouse - Lycée professionnel U. Vitry

☎ 05 62 72 42 82 / ↗ FG

A 32 Pavie - École des métiers de la chambre de métiers et de l'artisanat du Gers

☎ 05 62 61 22 30 / ↗ hors établissement

A 46 Cahors - École des métiers du Lot - CMA du Lot

☎ 05 65 53 21 00 / ↗ FG

A 65 Tarbes - École des métiers des Hautes-Pyrénées

☎ 05 62 44 11 88 / ↗ hors établissement

A 81 Albi - CFA des Compagnons du Devoir du Tour de France

☎ 05 63 77 89 20 / ↗ G

A 81 Albi - Université Régionale des Métiers et de l'Artisanat

☎ 05 63 48 43 60 / ↗ FG

◆ 81 Castres - Lycée professionnel du bâtiment Le Sidobre

☎ 05 63 71 31 70 / ↗ FG

A 81 Castres - Lycée professionnel du bâtiment Le Sidobre (CFA de l'académie de Toulouse)

☎ 05 63 71 31 70 / ↗ FG

A 82 Montauban - CFA de Tarn-et-Garonne - École des métiers

☎ 05 63 03 53 39 / ↗ FG

► Marbrier/ère du bâtiment

CAP Marbrier du bâtiment et de la décoration

Le marbrier donne à la pierre brute, extraite des carrières, la forme qu'il faut pour servir à la construction, à la décoration ou à la restauration de monuments. Il est spécialisé dans le sciage, la taille et le polissage du marbre en blocs ou tranches. D'après un plan, il trace la forme voulue sur le matériau à l'équerre, la règle et le compas. Il procède à la découpe et au polissage à l'aide de machines ou d'outils à main.

A 81 Lacrouzette - CFA régional de l'UNICEM Occitanie

☎ 05 63 50 62 72 / ↗ FG

► Tailleur/euse de pierre

CAP Tailleur de pierre

Ce professionnel peut intervenir dans les entreprises spécialisées dans la restauration de monuments historiques.

Dans le bâtiment, il contribue à la construction, à la rénovation et à la restauration d'ouvrages de toute nature : maisons, immeubles collectifs, bureaux, bâtiments industriels et commerciaux, « ouvrages du patrimoine ». Il réalise des ouvrages variés : élévation de murs et parois, revêtement de façades, décoration, ornementation, escaliers, cheminées, aménagement d'intérieur et d'extérieur. Il travaille aussi bien le granit que le calcaire ou le grès, selon l'ouvrage à produire et, parfois, la région où il est réalisé.

A 81 Lacrouzette - CFA régional de l'UNICEM Occitanie

☎ 05 63 50 62 72 / ↗ FG

EN SAVOIR +



→ Onisep Parcours - Les métiers du bâtiment et des travaux publics

→ Sur [onisep.fr](https://www.onisep.fr)

► <https://librairie.onisep.fr>



© Goodluz / Fotolia.com

◆ enseignement public (voie scolaire) A apprentissage
■ enseignement privé (voie scolaire)



Installer - Poser

● Quand la construction est terminée, d'autres professionnels interviennent sur les chantiers pour des opérations de finition concernant aussi bien la pose de matériaux ou de revêtements du bâtiment comme la peinture ou la toiture, que l'installation de matériel ou équipements : sanitaires, climatiseurs, électricité...

► Carreleur/se - mosaïste

CAP Carreleur-mosaïste

Le carreleur mosaïste réalise le revêtement des sols et des murs aussi bien à l'intérieur (cuisines, salles de bains...) qu'à l'extérieur (façades, terrasses...). Il prépare le support, découpe et pose les carreaux, vérifie la qualité technique et esthétique de son travail.

A 09 Foix - CFA de la Chambre de métiers et de l'artisanat de l'Ariège

☎ 05 34 09 88 10 / ↗ hors établissement

A 12 Onet-le-Château - Campus des métiers de l'Aveyron

☎ 05 65 77 56 00 / ↗ hors établissement

A 31 Toulouse - CFA du bâtiment et des travaux publics Pierre Paul Riquet

☎ 05 62 87 86 20 / ↗ hors établissement

A 32 Pavie - École des métiers de la chambre de métiers et de l'artisanat du Gers

☎ 05 62 61 22 30 / ↗ hors établissement

A 46 Cahors - École des métiers du Lot - CMA du Lot

☎ 05 65 53 21 00 / FG

A 65 Tarbes - École des métiers des Hautes-Pyrénées

☎ 05 62 44 11 88 / ↗ hors établissement

A 82 Montauban - CFA de Tarn-et-Garonne - École des métiers

☎ 05 63 03 53 39 / ↗ FG

► Couvreur/euse

CAP Couvreur

Le couvreur travaille sur les toits des maisons pour la pose ou la réparation de la toiture. Il sait faire un échafaudage, préparer la toiture (isolants sous le toit), poser les tuiles, les ardoises, les tôles... et appliquer des produits de protection.

A 12 Onet-le-Château - Campus des métiers de l'Aveyron

☎ 05 65 77 56 00 / ↗ hors établissement

A 31 Toulouse - CFA des Compagnons du Devoir du Tour de France

☎ 05 61 14 63 10 / ↗ FG

A 46 Cahors - École des métiers du Lot - CMA du Lot

☎ 05 65 53 21 00 / ↗ FG

◆ **65 Aureilhan - Lycée des métiers Sixte Vignon**

☎ 05 62 38 93 93 / ↗ FG

A 65 Tarbes - École des métiers des Hautes-Pyrénées

☎ 05 62 44 11 88 / ↗ hors établissement

► Électricien/ne

CAP Électricien

Le titulaire de ce CAP réalise les installations électriques des logements, bureaux, ou entreprises industrielles... Il travaille d'après les plans et schémas d'installation. Il trace les emplacements des éléments, puis il les met en place et les raccorde. Il intervient sur l'éclairage, les interphones, les alarmes, les appareils de contrôle du chauffage, les ascenseurs... Il réalise la pose des câbles, sait faire des essais de sécurité et dépanner les installations.



© ACP prod / Fotolia.com

A 09 Foix - CFA de la Chambre de métiers et de l'artisanat de l'Ariège

☎ 05 34 09 88 10 / ↗ hors établissement

◆ **09 Saint-Girons - Lycée des métiers Aristide Bergès**

☎ 05 34 14 36 50 / ↗ FG

A 12 Onet-le-Château - Campus des métiers de l'Aveyron

☎ 05 65 77 56 00 / ↗ hors établissement

◆ **12 Rodez - Lycée des métiers Alexis Monteil**

☎ 05 65 67 25 00 / ↗ FG

A 12 Saint-Affrique - SEP du LPO Jean Jaurès

(CFA Interprofessionnel du Sud Aveyron)

☎ 05 65 98 14 80 / ↗ FG

◆ **31 Colomiers - Lycée professionnel Eugène Montel**

☎ 05 61 30 97 40 / ↗ G

A 31 Gourdan-Polignan - CFA du Comminges

☎ 05 62 00 28 80 / ↗ hors établissement

◆ **31 Muret - Section d'enseignement professionnel du Lycée polyvalent Charles de Gaulle**

☎ 05 61 51 84 84 / ↗ FG

A 31 Toulouse - CFA du bâtiment et des travaux publics Pierre Paul Riquet

☎ 05 62 87 86 20 / ↗ hors établissement

◆ **31 Toulouse - Lycée des métiers U. Vitry**

☎ 05 62 72 42 82 / ↗ FG

■ **31 Toulouse - Lycée professionnel privé Saint-Joseph**

☎ 05 62 47 71 00 / ↗ FG

A 31 Toulouse - Lycée des métiers privé S.-Joseph

(CFA Aspect Occitanie)

☎ 05 62 47 71 00 / ↗ FG

A 32 Pavie - École des métiers de la chambre de métiers et de l'artisanat du Gers

☎ 05 62 61 22 30 / ↗ hors établissement

◆ **32 Samatan - Lycée des métiers Clément Ader**

☎ 05 62 62 30 46 / ↗ FG

◆ **46 Figeac - Lycée professionnel Jean-François Champollion**

☎ 05 65 34 27 91 / ↗ FG

A 46 Figeac - Lycée professionnel Jean-François Champollion

(CFA de l'académie de Toulouse)

☎ 05 65 34 27 91 / ↗ FG

A 65 Tarbes - École des métiers des Hautes-Pyrénées

☎ 05 62 44 11 88 / ↗ hors établissement

■ **81 Castres - Lycée des métiers privé De La Salle**

☎ 05 63 72 65 10 / ↗ FG

A 81 Albi - Université Régionale des Métiers et de l'Artisanat

☎ 05 63 48 43 60 / ↗ FG

◆ **82 Montels - Section d'enseignement professionnel du LPO Claude Nougaro**

☎ 05 63 92 02 50 / ↗ FG

A 82 Montauban - CFA de Tarn-et-Garonne - École des métiers

☎ 05 63 03 53 39 / ↗ FG

► Frigoriste

CAP Installateur en froid et conditionnement d'air

Le titulaire de ce CAP travaille dans les entreprises spécialisées dans la pose des appareils permettant d'obtenir de l'air frais ou froid. Il effectue le montage des appareils, la pose des tuyaux et des câbles, des robinets, le réglage et le contrôle des engins, leur entretien, leur réparation. Il doit savoir lire un plan, effectuer des calculs.

A 31 Toulouse - CFA du bâtiment et des travaux publics Pierre Paul Riquet

☎ 05 62 87 86 20 / ↗ hors établissement

◆ **31 Muret - Section d'enseignement professionnel du Lycée polyvalent Charles de Gaulle**

☎ 05 61 51 84 84 / ↗ FG

A 32 Pavie - École des métiers de la chambre de métiers et de l'artisanat du Gers

☎ 05 62 61 22 30 / ↗ hors établissement

A 81 Castres - Lycée professionnel du bâtiment Le Sidobre

(CFA de l'académie de Toulouse)

☎ 05 63 71 31 70 / ↗ FG

► Menuisier/ère installateur/rice

CAP Menuisier installateur

Le menuisier installateur fabrique les pièces d'adaptation et d'ajustement des menuiseries (portes, fenêtres, volets, placards, escaliers...) et du mobilier, et les installe. Il réalise également des travaux d'isolation et d'étanchéité en atelier, pour la découpe et l'assemblage des ouvrages, ou sur chantier, pour leur mise en place.

A 09 Foix - CFA de la Chambre de métiers et de l'artisanat de l'Ariège

☎ 05 34 09 88 10 / ↗ hors établissement

◆ **09 Saint-Girons - Lycée des métiers Aristide Bergès**

☎ 05 34 14 36 50 / ↗ FG

◆ **12 Millau - Lycée professionnel Jean Vigo**

☎ 05 65 59 53 00 / ↗ FG

◆ enseignement public (voie scolaire) A apprentissage
■ enseignement privé (voie scolaire)

A 12 Onet-le-Château - Campus des métiers de l'Aveyron
☎ 05 65 77 56 00 / ↗ hors établissement

A 31 Toulouse - CFA du bâtiment et des travaux publics Pierre Paul Riquet

☎ 05 62 87 86 20 / ↗ hors établissement

A 46 Cahors - École des métiers du Lot - CMA du Lot
☎ 05 65 53 21 00 / ↗ FG

◆ **46 Souillac - Section d'enseignement professionnel du lycée polyvalent et des métiers Louis Vicat**

☎ 05 65 27 04 00 / ↗ FG

A 46 Souillac - Section d'enseignement professionnel du lycée polyvalent et des métiers Louis Vicat (CFA de l'académie de Toulouse)

☎ 05 65 27 04 00 / ↗ FG

A 65 Tarbes - École des métiers des Hautes-Pyrénées
☎ 05 62 44 11 88 / ↗ hors établissement

A 81 Albi - Université Régionale des Métiers et de l'Artisanat

☎ 05 63 48 43 60 / ↗ FG

➤ **Menuisier/ère aluminium** Voir page 14

➤ **Métallier/ère** Voir page 15

➤ **Monteur/euse en installations thermiques et climatiques**

CAP Monteur en installations thermiques

Le titulaire de ce diplôme est un professionnel qualifié chargé de l'installation, de l'entretien et de la réparation des systèmes de chauffage, de climatisation et de ventilation pour maisons individuelles, immeubles, commerces, bâtiments industriels ou bâtiments publics. Les connaissances acquises au cours du CAP lui permettent de mettre en place des équipements (chaudières, radiateurs, générateurs, panneaux solaires...), de réaliser et de poser des réseaux de canalisations (découpe, cintrage, soudage, etc.), d'installer et de brancher des matériels électriques et de régulation.

A 12 Onet-le-Château - Campus des métiers de l'Aveyron
☎ 05 65 77 56 00 / ↗ hors établissement

◆ **31 Gourdan-Polignan - Lycée des métiers Paul Mathou**

☎ 05 61 94 51 00 / ↗ FG

A 31 Toulouse - CFA du bâtiment et des travaux publics Pierre Paul Riquet

☎ 05 62 87 86 20 / ↗ hors établissement

A 32 Pavie - École des métiers de la chambre de métiers et de l'artisanat du Gers

☎ 05 62 61 22 30 / ↗ hors établissement

◆ **46 Souillac - Section d'enseignement professionnel du lycée polyvalent et des métiers Louis Vicat**

☎ 05 65 27 04 00 / ↗ FG

A 46 Souillac - Section d'enseignement professionnel du lycée polyvalent et des métiers Louis Vicat (CFA de l'académie de Toulouse)

☎ 05 65 27 04 00 / ↗ FG

◆ **65 Aureilhan - Lycée des métiers Sixte Vignon**

☎ 05 62 38 93 93 / ↗ FG

A 65 Tarbes - École des métiers des Hautes-Pyrénées
☎ 05 62 44 11 88 / ↗ hors établissement

◆ **81 Castres - Lycée professionnel du bâtiment Le Sidobre**

☎ 05 63 71 31 70 / ↗ FG

◆ **82 Beaumont-de-Lomagne - Lycée des métiers du bâtiment**

☎ 05 63 26 14 50 / ↗ FG

A 82 Montauban - CFA de Tarn-et-Garonne - École des métiers

☎ 05 63 03 53 39 / ↗ FG

➤ **Peintre en bâtiment**

CAP Peintre applicateur de revêtements

Le titulaire de ce diplôme travaille dans le bâtiment lors de la construction ou de la remise en état des habitations.

Il prépare les murs pour y appliquer ensuite peinture ou tapisserie. Il peut travailler aussi à l'extérieur, sur les façades ou les terrasses.

A 09 Foix - CFA de la Chambre de métiers et de l'artisanat de l'Ariège

☎ 05 34 09 88 10 / ↗ hors établissement

◆ **09 Pamiers - Etablissement régional d'enseignement adapté**

☎ 05 61 67 95 50 / ↗ FG

A 09 Pamiers - Etablissement régional d'enseignement adapté (CFA de l'académie de Toulouse)

☎ 05 61 67 95 50 / ↗ FG

A 12 Onet-le-Château - Campus des métiers de l'Aveyron
☎ 05 65 77 56 00 / ↗ hors établissement

◆ **12 Villefranche de Rouergue - Etablissement régional d'enseignement adapté**

☎ 05 65 45 23 97 / ↗ FG

A 12 Villefranche de Rouergue - Etablissement régional d'enseignement adapté (CFA de l'académie de Toulouse)

☎ 05 65 45 23 97 / ↗ FG

A 31 Gourdan-Polignan - CFA du Comminges

☎ 05 62 00 28 80 / ↗ hors établissement

A 31 Toulouse - CFA du bâtiment et des travaux publics Pierre Paul Riquet

☎ 05 62 87 86 20 / ↗ hors établissement

A 31 Plaisance-du-Touch - Fédération compagnonnique des métiers du bâtiment

☎ 05 62 47 41 77 / ↗ FG

A 32 Pavie - École des métiers de la chambre de métiers et de l'artisanat du Gers

☎ 05 62 61 22 30 / ↗ hors établissement

A 46 Cahors - École des métiers du Lot - CMA du Lot

☎ 05 65 53 21 00 / ↗ FG

A 65 Tarbes - École des métiers des Hautes-Pyrénées

☎ 05 62 44 11 88 / ↗ hors établissement

◆ **81 Castres - Lycée professionnel du bâtiment Le Sidobre**

☎ 05 63 71 31 70 / ↗ FG

A 81 Albi - Université Régionale des Métiers et de l'Artisanat

☎ 05 63 48 43 60 / ↗ FG

A 82 Montauban - CFA de Tarn-et-Garonne - École des métiers

☎ 05 63 03 53 39 / ↗ FG

➤ **Plâtrier/ère - plaquiste**

CAP Métiers du plâtre et de l'isolation

Dans le bâtiment, le plâtrier-plaquiste s'occupe de la réalisation de doublages, cloisons, plafonds et sols. Il gâche le plâtre et le dépose, prépare des surfaces parfaitement lisses pour les menuisiers et les peintres, monte des cloisons en briques ou préfabriquées (plaques).

A 09 Foix - CFA de la Chambre de métiers et de l'artisanat de l'Ariège

☎ 05 34 09 88 10 / ↗ hors établissement

A 12 Onet-le-Château - Campus des métiers de l'Aveyron
☎ 05 65 77 56 00 / ↗ hors établissement

A 31 Toulouse - CFA des Compagnons du Devoir du Tour de France

☎ 05 61 14 63 10 / ↗ FG

A 31 Toulouse - CFA du bâtiment et des travaux publics Pierre Paul Riquet

☎ 05 62 87 86 20 / ↗ hors établissement

A 32 Pavie - École des métiers de la chambre de métiers et de l'artisanat du Gers

☎ 05 62 61 22 30 / ↗ hors établissement

A 65 Tarbes - École des métiers des Hautes-Pyrénées
☎ 05 62 44 11 88 / ↗ hors établissement

A 81 Albi - Université Régionale des Métiers et de l'Artisanat

☎ 05 63 48 43 60 / ↗ FG

A 82 Montauban - CFA de Tarn-et-Garonne - École des métiers

☎ 05 63 03 53 39 / ↗ FG

➤ **Plombier/ère**

CAP Monteur en installations sanitaires

À l'intérieur des maisons, l'installateur sanitaire (ou plombier) raccorde par soudure ou autre méthode les tuyaux du réseau d'eau aux lavabos, éviers, douches, baignoires. En cas de fuite d'eau il intervient aussi pour effectuer des réparations.

A 09 Foix - CFA de la Chambre de métiers et de l'artisanat de l'Ariège

☎ 05 34 09 88 10 / ↗ hors établissement

◆ **09 Pamiers - Etablissement régional d'enseignement adapté**

☎ 05 61 67 95 50 / ↗ FG

A 09 Pamiers - Etablissement régional d'enseignement adapté (CFA de l'académie de Toulouse)

☎ 05 61 67 95 50 / ↗ FG

A 12 Onet-le-Château - Campus des métiers de l'Aveyron
☎ 05 65 77 56 00 / ↗ hors établissement

◆ **12 Rodez - Lycée des métiers Alexis Monteil**
☎ 05 65 67 25 00 / ↗ FG

A 31 Gourdan-Polignan - CFA du Comminges

☎ 05 62 00 28 80 / ↗ hors établissement

A 31 Toulouse - CFA du bâtiment et des travaux publics Pierre Paul Riquet

☎ 05 62 87 86 20 / ↗ hors établissement

A 31 Plaisance-du-Touch - CFA Etablissement compagnonnique des métiers du bâtiment

☎ 05 62 47 41 77 / ↗ FG

◆ **31 Toulouse - Lycée des métiers Urbain Vitry**

☎ 05 62 72 42 82 / ↗ FG

A 32 Pavie - École des métiers de la chambre de métiers et de l'artisanat du Gers

☎ 05 62 61 22 30 / ↗ hors établissement

A 46 Cahors - École des métiers du Lot (CMA du Lot)
☎ 05 65 53 21 00 / ↗ FG

A 65 Tarbes - École des métiers des Hautes-Pyrénées
☎ 05 62 44 11 88 / ↗ hors établissement

A 81 Albi - Université Régionale des Métiers et de l'Artisanat

☎ 05 63 48 43 60 / ↗ FG

A 82 Montauban - CFA de Tarn-et-Garonne - École des métiers

☎ 05 63 03 53 39 / ↗ FG

◆ enseignement public (voie scolaire) A apprentissage
■ enseignement privé (voie scolaire)



Vendre - Conseiller - Gérer

● Avant de se décider, le client peut avoir besoin de conseils ou d'informations. Vendre, conseiller sont deux activités complémentaires qui s'exercent aussi bien dans le petit commerce que dans les grandes surfaces. La gestion des stocks consiste à passer des commandes, prévoir les besoins, organiser, ranger...

► Fleuriste

CAP Fleuriste

Le fleuriste s'approvisionne en fleurs coupées, plantes vertes et arbustes et les stocke dans des conditions idéales (lumière, température). Il réalise des arrangements floraux (avec techniques de dressage, montage et piquage). Ce métier nécessite un sens de l'esthétique.

◆ **A 31 Blagnac** - CFA commerce et services
 ☎ 05 62 74 73 72 / ↗ hors établissement

◆ **31 Toulouse** - Lycée professionnel Gabriel Péri
 ☎ 05 62 73 77 10

◆ **A 81 Sorèze** - Antenne de l'URMA
 ☎ 05 63 48 43 67 / ↗ hors établissement

► Magasinier/ère

CAP Opérateur/opératrice logistique

Ce diplômé assure la réception (en vérifiant la qualité des produits), le déchargement, le stockage, la préparation des commandes et l'expédition des marchandises. Grâce à l'outil informatique, il sait quel est l'état du stock au jour le jour. Il se sert d'engins de manutention.

◆ **09 Lavelanet** - Lycée professionnel Joseph-Marie Jacquard
 ☎ 05 61 01 02 22 / ↗ FG

◆ **A 31 Toulouse** - CFA transport et logistique AFTRAL
 ☎ 05 61 99 53 23

◆ **65 Vic-en-Bigorre** - Lycée professionnel Pierre Mendès France
 ☎ 05 62 31 69 00 / ↗ FG

◆ **A 81 Lescure-d'Albigeois** - CFA transport et logistique AFTRAL
 ☎ 05 63 54 67 72

◆ **A 82 Moissac** - CFA de la fédération régionale des MFR
 ☎ 05 63 04 63 10

◆ **82 Valence d'Agen** - Section d'enseignement professionnel du lycée polyvalent Jean Baylet
 ☎ 05 63 29 68 30 / ↗ FG

► Primeur

CAP Primeur

Le primeur est un commerçant spécialisé dans la vente de fruits et de légumes frais. Il est l'intermédiaire entre producteurs ou grossistes et consommateurs. Le primeur peut travailler en indépendant ou comme salarié, dans une boutique, un marché, ou en rayon de supermarché.

◆ **A 31 Blagnac** - CFA commerce et services
 ☎ 05 62 74 73 72 / ↗ hors établissement

◆ **A 46 Cahors** - École des métiers du Lot - CMA du Lot
 ☎ 05 65 53 21 00 / ↗ FG

◆ **82 Castelsarrazin** - Section d'enseignement professionnel du lycée polyvalent Jean de Prades
 ☎ 05 63 32 84 84 / ↗ FG

► Vendeur/se

CAP Équipier polyvalent du commerce

Ce CAP remplace, à compter de la rentrée 2020, les 6 CAP suivants : CAP employé de commerce multi-spécialités, CAP vendeur-magasinier en pièces de rechange et équipements automobiles, CAP employé de vente spécialisé option produits alimentaires, option produits d'équipement courant, services à la clientèle, option produits de librairie-papeterie-presse.

Le CAP équipier polyvalent du commerce forme aux techniques de commercialisation de produits ou de services. Les élèves apprennent les principes de rangement, d'étiquetage, de mise en rayon des produits selon leur nature, leurs dates de consommation, les actions de promotion... Ils sont formés à gérer, à utiliser des documents commerciaux tels que des documents d'inventaire, d'états des stocks ou relatifs à la livraison, à se servir des logiciels de caisse, à procéder à l'encaissement, à la clôture de caisse ou à renseigner des bons de commandes. Enfin, les enseignements en communication professionnelle et commerciale permettent aux élèves d'être en capacité d'engager et de développer le contact avec la clientèle, d'identifier leurs demandes, de s'y adapter, de les conseiller de façon pertinente et de les accompagner en cas de réclamation, de retours de produits, de services.

◆ **09 Ferrières-sur-Ariège** - Lycée professionnel Jean Durroux
 ☎ 05 34 09 24 00 / ↗ FG

◆ **A 09 Foix** - CFA de la Chambre de métiers et de l'artisanat de l'Ariège
 ☎ 05 34 09 88 10 / ↗ hors établissement



© Production Perig / Fotolia.com

◆ **12 Millau** - Lycée professionnel Jean Vigo
 ☎ 05 65 59 53 00 / ↗ FG

◆ **A 12 Onet-le-Château** - Campus des métiers de l'Aveyron
 ☎ 05 65 77 56 00 / ↗ hors établissement

◆ **12 Rodez** - Lycée professionnel Ferdinand Foch
 ☎ 05 65 73 08 60 / ↗ FG

◆ **A 12 Rodez** - Lycée professionnel Ferdinand Foch (CFA de l'Académie de Toulouse)
 ☎ 05 65 73 08 60 / ↗ FG

◆ **A 31 Blagnac** - CFA commerce et services
 ☎ 05 62 74 73 72 / ↗ hors établissement

◆ **A 31 Gourdan-Polignan** - CFA du Comminges
 ☎ 05 62 00 28 80 / ↗ hors établissement

◆ **31 Muret** - Section d'enseignement professionnel du Lycée polyvalent Pierre d'Aragon
 ☎ 05 34 46 35 35 / ↗ FG

◆ **31 Saint-Gaudens** - Lycée professionnel Elisabeth et Norbert Casteret
 ☎ 05 61 94 76 60 / ↗ FG

◆ **31 Toulouse** - Lycée professionnel Gabriel Péri
 ☎ 05 62 73 77 10

◆ **31 Toulouse** - Lycée professionnel privé Sainte Marie S'Semin
 ☎ 05 62 27 91 61

◆ **31 Toulouse** - Section d'enseignement professionnel du lycée polyvalent Bellevue
 ☎ 05 62 17 30 26

◆ **A 31 Toulouse** - Centre de rééducation des invalides civils
 ☎ 05 62 48 40 00 / ↗ FG

◆ **31 Tournefeuille** - Section d'enseignement professionnel du lycée M. L Dissard Françoise
 ☎ 05 34 61 32 00 / ↗ hors établissement

◆ **31 Toulouse** - Lycée professionnel du Mirail
 ☎ 05 61 43 21 21 / ↗ FG

◆ **31 Toulouse** - Lycée professionnel privé Myriam
 ☎ 05 61 14 71 47 / ↗ hors établissement

◆ **32 Auch** - Lycée professionnel Pardailhan
 ☎ 05 62 61 42 50 / ↗ FG

◆ **A 32 Pavie** - École des métiers de la chambre de métiers et de l'artisanat du Gers
 ☎ 05 62 61 22 30 / ↗ hors établissement

◆ **32 Mirande** - Section d'enseignement professionnel du lycée polyvalent Alain Fournier
 ☎ 05 62 66 60 08 / ↗ FG

◆ **A 46 Cahors** - École des métiers du Lot - CMA du Lot
 ☎ 05 65 53 21 00 / ↗ FG

◆ **46 Figeac** - Lycée professionnel Jean-François Champollion
 ☎ 05 65 34 27 91 / ↗ FG

◆ **A 46 Figeac** - Lycée professionnel Jean-François Champollion (CFA de l'Académie de Toulouse)
 ☎ 05 65 34 27 91 / ↗ FG

◆ **46 Gourdon** - Section d'enseignement professionnel du lycée polyvalent Léo Ferré
 ☎ 05 65 41 15 11 / ↗ FG

◆ **65 Lourdes** - Lycée professionnel de l'Arrouza
 ☎ 05 62 42 73 90 / ↗ FG

◆ **A 65 Tarbes** - École des métiers des Hautes-Pyrénées
 ☎ 05 62 44 11 88 / ↗ hors établissement

◆ **65 Tarbes** - Lycée professionnel privé Vincent de Paul
 ☎ 05 62 93 13 30 / ↗ FG

A 81 Albi - Université Régionale des Métiers et de l'Artisanat

☎ 05 63 48 43 60 / ↗ FG

■ **81 Castres** - Lycée professionnel privé Notre-Dame

☎ 05 63 62 58 00 / ↗ FG

◆ **81 Graulhet** - Lycée professionnel Docteur Clément de Pémillé

☎ 05 63 42 80 20 / ↗ FG

◆ **81 Mazamet** - Lycée professionnel M.A Riess

☎ 05 63 97 56 56 / ↗ FG

A 81 Mazamet - Lycée privé Jeanne d'Arc (géré par le CFA Aspect Occitanie)

☎ 05 63 97 58 20 / ↗ FG

A 81 Sorèze - Antenne de l'URMA

☎ 05 63 48 43 67 / ↗ hors établissement

■ **82 Montauban** - Lycée professionnel privé Théas

☎ 05 63 03 96 27

A 82 Montauban - CFA du Tarn-et-Garonne - École des métiers

☎ 05 63 03 53 39 / ↗ FG

EN SAVOIR +



→ **Onisep Zoom métiers - Les métiers du commerce et de la distribution**

→ **Sur onisep.fr**

→ **<https://librairie.onisep.fr>**



Accueillir - Servir

● Accueillir la clientèle et assurer le service en salle dans les restaurants, cafétérias, brasseries, hôtels...

► Femme de chambre - Valet de chambre, Serveur/se

CAP Commercialisation et services en hôtel-café-restaurant

Le titulaire de ce CAP contribue au confort et au bien-être de la clientèle de l'établissement dans lequel il exerce. Il travaille aussi bien dans les hôtels, restaurants ou cafés-brasseries. Ses principales activités portent sur l'organisation des prestations, l'accueil, la commercialisation et les services.

En restauration-café-brasserie, la personne participe à la gestion des stocks, à la mise en place pour le service. Elle est chargée d'accueillir les clients, de prendre les commandes, de préparer et servir un petit déjeuner, servir les plats et les boissons. Elle réalise des préparations et se charge de la présentation de certains mets (entrée froide, plateau de fromage, etc.). Le titulaire de ce diplôme peut être amené à s'occuper des préparations comme le découpage ou le flambage et à réaliser des boissons (apéritifs, cocktails ou boissons chaudes).

En hôtellerie, il est capable par exemple, de mettre en place le chariot d'étage, faire un lit ou une chambre, d'assurer un room-service ou d'entretenir une salle de bain.

A 09 Foix - CFA de la Chambre de métiers et de l'artisanat de l'Anège

☎ 05 34 09 88 10 / ↗ hors établissement

◆ **09 Saint-Girons** - Lycée professionnel François Camel

☎ 05 61 04 05 00 / ↗ FG

◆ **12 Millau** - Lycée professionnel Jean Vigo

☎ 05 65 59 53 00 / ↗ FG

A 12 Onet-le-Château - Campus des métiers de l'Aveyron

☎ 05 65 77 56 00 / ↗ hors établissement

◆ **12 Villefranche de Rouergue** - Établissement régional d'enseignement adapté

☎ 05 65 45 23 97 / ↗ FG

◆ **31 Toulouse** - Section d'enseignement professionnel du Lycée polyvalent hôtelier

☎ 05 34 50 10 10 / ↗ FG

◆ **31 Toulouse** - Lycée professionnel Renée Bonnet

☎ 05 62 88 91 11

A 31 Blagnac - CFA commerce et services

☎ 05 62 74 73 72 / ↗ hors établissement

A 31 Gourdan-Polignan - CFA du Comminges

☎ 05 62 00 28 80 / ↗ hors établissement

◆ **32 Auch** - Lycée professionnel Pardailhan

☎ 05 62 61 42 50 / ↗ FG

A 32 Pavie - École des métiers de la chambre de métiers et de l'artisanat du Gers

☎ 05 62 61 22 30 / ↗ hors établissement

A 46 Cahors - École des métiers du Lot - CMA du Lot

☎ 05 65 53 21 00 / ↗ FG

◆ **46 Souillac** - Lycée professionnel hôtelier Quercy Périgord

☎ 05 65 27 03 00 / ↗ FG



© Kadmy / Fotolia.com

◆ **65 Tarbes** - Lycée des métiers de l'hôtellerie restauration Lautréamont

☎ 05 62 34 51 13 / ↗ FG

A 65 Tarbes - Écoles des métiers des Hautes-Pyrénées

☎ 05 62 44 11 88 / ↗ hors établissement

A 81 Albi - Université Régionale des Métiers et de l'Artisanat

☎ 05 63 48 43 60 / ↗ FG

A 81 Mazamet - Lycée professionnel hôtelier (CFA académique de Toulouse)

☎ 05 63 97 57 57 / ↗ FG

◆ **81 Mazamet** - Lycée professionnel hôtelier

☎ 05 63 97 57 57 / ↗ FG

◆ **82 Castelsarrasin** - Lycée professionnel Jean de Prades

☎ 05 63 32 84 84 / ↗ FG

A 82 Montauban - CFA de Tarn-et-Garonne - École des métiers

☎ 05 63 03 53 39 / ↗ FG

■ **82 Montauban** - Lycée professionnel privé Théas

☎ 05 63 03 96 27

► **Employé/e de restauration** Voir page 11

◆ enseignement public (voie scolaire) A apprentissage
■ enseignement privé (voie scolaire)



Réparer - Dépanner

● Il s'agit d'établir le diagnostic de pannes et d'effectuer les réparations nécessaires.

➤ Agent/e de maintenance de bâtiments de collectivités

CAP Maintenance de bâtiments de collectivités

Dans les entreprises, écoles, immeubles, hôpitaux, l'agent de maintenance est chargé de l'entretien et des réparations dans des domaines très divers : électricité, plomberie, maçonnerie, peinture... Dans le cas d'un mauvais fonctionnement (fuite d'eau, vitre cassée...), il localise la panne, en évalue la gravité, fait lui-même des réparations ou prévient les services compétents.

A 12 Onet-le-Château - Campus des métiers de l'Aveyron
 ☎ 05 65 77 56 00 / ↗ hors établissement

A 31 Launaguet - Maison familiale et rurale d'éducation et d'orientation (CFA régional des MFR)
 ☎ 05 34 27 69 70 / ↗ hors établissement

A 31 Gourdan-Polignan - CFA du Comminges
 ☎ 05 62 00 28 80 / ↗ hors établissement

A 31 Toulouse - CFA du bâtiment et des travaux publics Pierre Paul Riquet
 ☎ 05 62 87 86 20 / ↗ hors établissement

A 65 Tarbes - École des métiers des Hautes-Pyrénées
 ☎ 05 62 44 11 88 / ↗ hors établissement

➤ Carrossier/ère

CAP Réparation des carrosseries

Le titulaire de ce CAP est capable de réparer la carrosserie d'un véhicule accidenté en remettant en forme ou en changeant la partie endommagée, en y appliquant des produits. Il est capable de contrôler son travail au toucher, visuellement ou avec des appareils de mesure.

A 09 Foix - CFA de la Chambre de métiers et de l'artisanat de l'Ariège
 ☎ 05 34 09 88 10 / ↗ hors établissement

A 12 Onet-le-Château - Campus des métiers de l'Aveyron
 ☎ 05 65 77 56 00 / ↗ hors établissement

A 31 Colomiers - CFA des Compagnons du Devoir du Tour de France
 ☎ 05 61 16 20 70 / ↗ FG

◆ **31 Gourdan-Polignan - Lycée des métiers Paul Mathou**
 ☎ 05 61 94 51 00 / ↗ FG

A 31 Muret - ESM - Chambre de métiers de la Haute-Garonne
 ☎ 05 62 11 60 60 / ↗ hors établissement

◆ **31 Toulouse - Section d'enseignement professionnel du lycée polyvalent Joseph Gallieni**
 ☎ 05 34 40 51 10 / ↗ FG

A 32 Pavie - École des métiers de la chambre de métiers et de l'artisanat du Gers
 ☎ 05 62 61 22 30 / ↗ hors établissement

A 46 Cahors - École des métiers du Lot - CMA du Lot
 ☎ 05 65 53 21 00 / ↗ FG

◆ **46 Cahors - Section d'enseignement professionnel du lycée des métiers Gaston Monnerville**
 ☎ 05 65 20 58 00 / ↗ FG

A 65 Tarbes - École des métiers des Hautes-Pyrénées
 ☎ 05 62 44 11 88 / ↗ hors établissement

A 81 Albi - Université Régionale des Métiers et de l'Artisanat

☎ 05 63 48 43 60 / ↗ FG

A 82 Montauban - CFA de Tarn-et-Garonne - École des métiers

☎ 05 63 03 53 39 / ↗ FG

◆ **82 Montauban - Lycée professionnel Bourdelle**

☎ 05 63 92 63 00 / ↗ FG

➤ Électricien/ne Voir page 17

➤ Frigoriste Voir page 17

➤ Mécanicien/ne

CAP Maintenance des matériels option A - matériels agricoles

Ce professionnel intervient sur les machines utilisées pour les travaux agricoles (tracteurs, moissonneuses-batteuses, pulvérisateurs ou machines à traire...). Il établit le diagnostic des pannes, démonte, remonte, règle les mécanismes, change ou redresse les pièces. L'entretien de ces machines perfectionnées demande des compétences en électronique, hydraulique ou informatique.

A 12 Onet-le-Château - Campus des métiers de l'Aveyron
 ☎ 05 65 77 56 00 / ↗ hors établissement

A 32 Pavie - École des métiers de la chambre de métiers et de l'artisanat du Gers
 ☎ 05 62 61 22 30 / ↗ hors établissement

A 82 Escatalens - Maison familiale et rurale d'éducation et d'orientation (CFA régional des MFR)
 ☎ 05 63 25 14 14 / ↗ FG

CAP Maintenance des matériels option B - matériels de construction et de manutention

Ce professionnel intervient sur les machines utilisées dans les entreprises de travaux publics ou dans l'industrie comme les chariots industriels, nacelles, pelleuses, grues et autres machines. Il établit le diagnostic des pannes, démonte, remonte, règle les mécanismes, change ou redresse les pièces.

A 31 Bessières - CFA Régional de l'Unicem Occitanie
 ☎ 05 34 26 04 80 / ↗ FG

A 32 Pavie - École des métiers de la chambre de métiers et de l'artisanat du Gers
 ☎ 05 62 61 22 30 / ↗ hors établissement

CAP Maintenance des matériels option C - matériels d'espaces verts

Ce professionnel entretient ou répare les tracteurs, motoculteurs, tondeuses, matériels de labour ou épandeurs d'engrais. Il cherche la cause des pannes, répare ou échange les pièces, réalise les vidanges et les graissages, contrôle et règle les mécanismes. Il doit savoir lire les schémas hydrauliques, électriques et mécaniques.

A 32 Pavie - École des métiers de la chambre de métiers et de l'artisanat du Gers
 ☎ 05 62 61 22 30 / ↗ hors établissement

A 65 Tarbes - LPA Adriana (CFAA Piémont Pyrénées)
 ☎ 05 62 93 07 32 / ↗ FG

◆ **81 Carmaux - SEP du LPO Jean Jaurès**
 ☎ 05 63 80 22 00 / ↗ FG

A 82 Montauban - CFAA du Tarn-et-Garonne
 ☎ 05 63 21 23 87 / ↗ FG

➤ Mécanicien/ne aéronautique

CAP Aéronautique option structure

Ce diplômé intervient dans les secteurs de la construction et de la maintenance des aéronefs (avion, hélicoptère...). Les interventions qu'il effectue se font dans le respect des procédures fixées par la réglementation aéronautique et la démarche qualité. Il utilise la documentation technique spécifique à l'opération qu'il doit réaliser (très souvent rédigée en anglais). Les interventions concernent les éléments en matériaux métalliques et composites qui constituent l'ossature et l'enveloppe de l'aéronef (section centrale, aile...). Il monte, démonte des éléments structuraux, les répare ou les modifie.

A 31 Beauzelle - Pôle Formation UIMM Occitanie
 ☎ 05 61 58 86 88

A 46 Figeac - Lycée professionnel Champollion (Pôle Formation UIMM Occitanie)
 ☎ 05 65 34 27 91 / ↗ FG

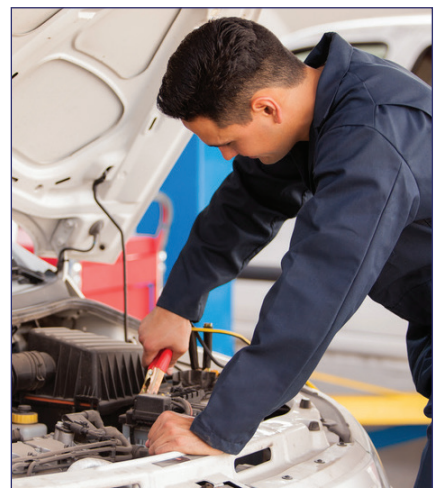
➤ Mécanicien/ne garagiste

CAP Maintenance des véhicules

Ce professionnel est chargé de l'entretien courant des véhicules, du diagnostic et de la réparation des pannes, de la mise au point des véhicules.

● option A voitures particulières :

il s'occupe des voitures de tourisme et des véhicules utilitaires de petite taille. Il utilise le plus souvent des appareils de contrôle, de diagnostic et de mesure électronique performants.



© AntonioDiaz / Fotolia.com

A 09 Foix - CFA de la Chambre de métiers et de l'artisanat de l'Arège

☎ 05 34 09 88 10 / ↗ hors établissement

◆ **09 Pamiers** - SEP du LPO Pyrène

☎ 05 61 67 90 00 / ↗ FG

A 12 Onet-le-Château - Campus des métiers de l'Aveyron

☎ 05 65 77 56 00 / ↗ hors établissement

A 31 Gourdan-Polignan - CFA du Comminges

☎ 05 62 00 28 80 / ↗ hors établissement

A 31 Muret - ESM - Chambre de métiers de la Haute-Garonne

☎ 05 62 11 60 60 / ↗ hors établissement

◆ **31 Toulouse** - Section d'enseignement professionnel du lycée polyvalent Joseph Galliéni

☎ 05 34 40 51 10 / ↗ FG

◆ **32 Nogaro** - Section d'enseignement professionnel du lycée polyvalent d'Artagnan

☎ 05 62 09 00 24 / ↗ FG

A 32 Pavie - École des métiers de la chambre de métiers et de l'artisanat du Gers

☎ 05 62 61 22 30 / ↗ hors établissement

A 46 Cahors - École des métiers du Lot - CMA du Lot

☎ 05 65 53 21 00 / ↗ FG

◆ **65 Aureilhan** - Lycée des métiers Sixte Vignon

☎ 05 62 38 93 93 / ↗ FG

A 65 Tarbes - École des métiers des Hautes-Pyrénées

☎ 05 62 44 11 88 / ↗ hors établissement

A 81 Albi - Pôle de formation automobile - CCI du Tarn

☎ 05 63 47 97 83 / ↗ hors établissement

◆ **81 Graulhet** - Lycée professionnel Docteur Clément de Pémille

☎ 05 63 42 80 20 / ↗ FG

A 82 Montauban - CFA de Tarn-et-Garonne - École des métiers

☎ 05 63 03 53 39 / ↗ FG

◆ **82 Valence d'Agen** - Section d'enseignement professionnel du lycée polyvalent Jean Baylet

☎ 05 63 29 68 30 / ↗ FG

● **option B véhicules de transport routier :**
il s'occupe de l'entretien, de la réparation, du dépannage et de la mise au point des poids lourds de toutes marques.

A 12 Onet-le-Château - Campus des métiers de l'Aveyron

☎ 05 65 77 56 00 / ↗ hors établissement

A 31 Muret - ESM - Chambre de métiers de la Haute-Garonne

☎ 05 62 11 60 60 / ↗ hors établissement

◆ **31 Toulouse** - Section d'enseignement professionnel du lycée polyvalent Joseph Galliéni

☎ 05 34 40 51 10 / ↗ FG

● **option C motocycles :**

il s'occupe de l'entretien, de la réparation, du dépannage et de la mise au point des motos de toutes marques.

A 31 Muret - ESM - Chambre de métiers de la Haute-Garonne

☎ 05 62 11 60 60 / ↗ hors établissement

A 65 Tarbes - École des métiers des Hautes-Pyrénées

☎ 05 62 44 11 88 / ↗ hors établissement

◆ **81 Graulhet** - Lycée professionnel Docteur Clément de Pémille

☎ 05 63 42 80 20 / ↗ FG

► Peintre en carrosserie

CAP Peinture en carrosserie

Le titulaire de ce CAP peut intervenir dans tout type d'entreprise de réparation de carrosseries de véhicules automobiles, de cycles et de motocycles, de matériel aéronautique, ferroviaire, maritime, agricole ou de travaux publics. Pour peindre une carrosserie, le professionnel commence par décaper, poncer, appliquer du mastic ou de l'enduit et traiter contre la corrosion. Puis il applique la peinture au pistolet, dans une cabine isolée. Il sait préparer une couleur en effectuant des dosages précis pour obtenir la bonne teinte. Son action est complémentaire de celle du carrossier, qui effectue les opérations de restructuration et de redressage de la carrosserie.

A 12 Onet-le-Château - Campus des métiers de l'Aveyron

☎ 05 65 77 56 00 / ↗ hors établissement

A 31 Muret - ESM - Chambre de métiers de la Haute-Garonne

☎ 05 62 11 60 60 / ↗ hors établissement

A 32 Pavie - École des métiers de la chambre de métiers et de l'artisanat du Gers

☎ 05 62 61 22 30 / ↗ hors établissement

A 65 Tarbes - École des métiers des Hautes-Pyrénées

☎ 05 62 44 11 88 / ↗ hors établissement

► Plombier/ère

 Voir page 18

Proposer des soins esthétiques

● Apporter un certain bien-être, améliorer la présentation des personnes à l'aide de soins corporels.



© Jérôme Pallé / Onisep

► Coiffeur/se

CAP Métiers de la coiffure

Le coiffeur est le spécialiste du soin des cheveux et de l'esthétique de la coiffure. Il utilise les techniques courantes permettant de coiffer hommes, femmes et enfants : coupe, brushing, permanente, coloration... Il gère les stocks des produits dont il a besoin, organise et range son poste de travail. Il exerce en salon de coiffure ou au domicile de ses clients.

A 09 Foix - CFA de la Chambre de métiers et de l'artisanat de l'Arège

☎ 05 34 09 88 10 / ↗ hors établissement

A 12 Onet-le-Château - Campus des métiers de l'Aveyron

☎ 05 65 77 56 00 / ↗ hors établissement

A 31 Gourdan-Polignan - CFA du Comminges

☎ 05 62 00 28 80 / ↗ hors établissement

A 31 Toulouse - CFA coiffure esthétique Jasmin

☎ 05 34 51 10 30 / ↗ hors établissement

◆ **31 Toulouse** - Lycée professionnel Hélène Boucher

☎ 05 34 45 24 00 / ↗ hors établissement

■ **31 Toulouse** - Lycée professionnel privé de coiffure Jasmin

☎ 05 62 21 08 61

A 32 Pavie - École des métiers de la chambre de métiers et de l'artisanat du Gers

☎ 05 62 61 22 30 / ↗ hors établissement

A 46 Cahors - École des métiers du Lot - CMA du Lot

☎ 05 65 53 21 00 / ↗ FG

A 65 Tarbes - École des métiers des Hautes-Pyrénées

☎ 05 62 44 11 88 / ↗ hors établissement

◆ **65 Tarbes** - Lycée professionnel Reffye

☎ 05 62 34 21 40 / ↗ F

◆ **81 Albi** - Lycée des métiers Toulouse-Lautrec

☎ 05 63 49 19 29 / ↗ F

A 81 Albi - Université Régionale des Métiers et de l'Artisanat

☎ 05 63 48 43 60 / ↗ FG

■ **81 Castres** - Lycée professionnel privé Notre-Dame

☎ 05 63 62 58 00 / ↗ FG

A 81 Castres - Lycée professionnel Anne Veaute

(CFA de l'académie de Toulouse)

☎ 05 63 59 08 53 / ↗ FG

A 82 Montauban - CFA de Tarn-et-Garonne - École des métiers

☎ 05 63 03 53 39 / ↗ FG

► Esthéticien/ene

CAP Esthétique cosmétique parfumerie

L'esthéticienne est spécialisée dans les soins esthétiques du visage et du corps. Elle connaît les produits de beauté et les techniques de soin. Elle épile, maquille, fait les ongles, applique un masque ou encore masse. Elle assure la vente de produits.

A 12 Onet-le-Château - Campus des métiers de l'Aveyron

☎ 05 65 77 56 00 / ↗ hors établissement

A 31 Toulouse - CFA coiffure esthétique Jasmin

☎ 05 34 51 10 30 / ↗ hors établissement

A 81 Albi - Université Régionale des Métiers et de l'Artisanat

☎ 05 63 48 43 60 / ↗ FG



Accompagner - Aider

● Aider ou accompagner des enfants, des personnes âgées ou handicapées dans les activités de la vie quotidienne. Participer à l'accueil en milieu rural.



© Laurence Prat / Onisep

➤ Agent/e spécialisé/e petite enfance

CAP Accompagnant éducatif petite enfance

Le titulaire du CAP Accompagnant éducatif petite enfance est un professionnel de l'accueil et de la garde des enfants de moins de 6 ans. Soucieux de répondre à leurs besoins fondamentaux, il réalise des activités de soins quotidiens (préparation de repas, soins d'hygiène) et des activités d'éveil contribuant à leur développement affectif, intellectuel et à leur autonomie.

Il assure également l'entretien des locaux et des équipements.

Il peut notamment devenir ATSEM dans les écoles maternelles, auxiliaire petite enfance dans les crèches, agent d'animation dans les centres de vacances, ou assistant maternel à domicile.

A 31 Saint-Gaudens - CFAA Piémont Pyrénées

☎ 05 61 94 55 10 / ➡ FG

A 32 Cologne - Maison familiale rurale d'éducation et d'orientation (CFA régional des MFR)

☎ 05 62 06 87 33 / ➡ FG

A 46 Terrou - Maison familiale rurale d'éducation et d'orientation (CFA régional des MFR)

☎ 05 65 40 38 78 / ➡ FG

A 81 Gaillac - Maison familiale rurale d'éducation et d'orientation Bel Aspect (CFA régional des MFR)

☎ 05 63 81 21 50 / ➡ FG

A 81 Peyregoux - Maison familiale rurale d'éducation et d'orientation - La Roque (CFA régional des MFR)

☎ 05 63 82 20 20 / ➡ FG

➤ Assistant/e technique de vie

CAP Assistant technique en milieux familial et collectif

Le titulaire du CAP intervient le plus souvent auprès des personnes âgées, dans les maisons de retraite ou chez les particuliers. Il effectue l'entretien des espaces de vie (salon, chambre, réfectoire).

Il lave, repasse et range le linge, s'occupe des repas en réalisant des préparations simples, fait le service en respectant l'hygiène.

◆ 09 Saint-Girons - Lycée des métiers François Camel

☎ 05 61 04 05 00 / ➡ FG

■ 12 Millau - Lycée professionnel privé Jeanne d'Arc

☎ 05 65 60 64 00 / ➡ FG

◆ 31 Saint-Gaudens - Lycée professionnel Elisabeth et Norbert Casteret

☎ 05 61 94 76 60 / ➡ FG

■ 31 Toulouse - Lycée professionnel privé Myriam

☎ 05 61 14 71 47 / ➡ hors établissement

A 31 Toulouse - Lycée professionnel privé Myriam (CFA Aspect Occitanie)

☎ 05 61 14 71 47 / ➡ hors établissement

◆ 32 Lectoure - Section d'enseignement professionnel du lycée polyvalent Maréchal Lannes

☎ 05 62 68 50 60 / ➡ FG

◆ 46 Cahors - Lycée des métiers Clément Marot

☎ 05 65 35 25 17 / ➡ FG

■ 46 Figeac - Section d'enseignement professionnel du LPO privé Jeanne d'Arc

☎ 05 65 34 23 72 / ➡ FG

◆ 65 Bagnères-de-Bigorre - Section d'enseignement professionnel du LPO Victor Duruy

☎ 05 62 95 24 27 / ➡ FG

■ 65 Tarbes - Lycée professionnel privé Vincent de Paul

☎ 05 62 93 13 30 / ➡ FG

■ 81 Mazamet - Lycée professionnel privé Jeanne d'Arc

☎ 05 63 97 58 20 / ➡ FG

A 81 Mazamet - Lycée professionnel privé Jeanne d'Arc (CFA Aspect Occitanie)

☎ 05 63 97 58 20 / ➡ FG

➤ Employé/e de services

CAP agricole Services aux personnes et vente en espace rural

Ce CAP agricole forme des employés qualifiés en services aux personnes et en accueil-vente en espace rural, pour travailler dans des magasins traditionnels, des supermarchés de proximité, des supérettes ou certains commerces, qui exercent des activités de services. Ils travaillent aussi dans les halles, sur les marchés et les lieux de tourisme (chambre d'hôtes etc.).

Dans le secteur des services aux personnes, le professionnel intervient auprès de nombreux publics et notamment des publics dits fragiles : petite enfance, personnes handicapées, personnes âgées ou/et dépendantes. Il est employé au sein de diverses structures publiques ou privées, à domicile ou dans des structures collectives d'hébergement (de type maisons de retraite, EPHAD, foyer-logement...) ainsi que dans des garderies, établissements scolaires, hôpitaux de jour...

■ 12 Naucelle - MFR de Naucelle

☎ 05 65 47 00 60 / ➡ FG

◆ 12 Villefranche-de-rouergue - Lycée agricole Beaugard

☎ 05 65 65 15 70 / ➡ FG

◆ 31 Saint-Gaudens - Lycée professionnel agricole

☎ 05 61 94 55 00 / ➡ FG*

■ 31 Rieumes - Lycée professionnel rural privé Le Savès

☎ 05 61 91 84 72 / ➡ F

■ 32 Cologne - MFR de Cologne

☎ 05 62 06 87 33 / ➡ FG

A 32 Pavie - CFA agricole du Gers

☎ 05 62 61 52 25 / ➡ FG

◆ 46 Cahors - Lycée des territoires

☎ 05 65 21 03 67 / ➡ FG

■ 46 Prayssac - Antenne du LP privé Clair Foyer

☎ 05 65 30 37 70 / ➡ FG

■ 46 Terrou - MFR de Terrou

☎ 05 65 40 38 78 / ➡ FG

■ 81 Peyregoux - MFR La Roque

☎ 05 63 82 20 20 / ➡ FG

■ 82 Beaumont-de-Lomagne - LPA privé Institut Lestonnac

☎ 05 63 65 20 74 / ➡ FG

■ 82 Caussade - LP privé Clair Foyer

☎ 05 63 93 07 90 / ➡ FG

■ 82 Moissac - MFR de Moissac

☎ 05 63 04 60 30 / ➡ FG

A 82 Montauban - CFAA du Tarn-et-Garonne

☎ 05 63 21 23 87 / ➡ FG

➤ Ouvrier/ère spécialisé/e orthoprothésiste

CAP Orthoprothésiste

Le titulaire de ce CAP réalise des appareillages pour les personnes handicapées (appareils de soutien ou de remplacement d'un membre). Il sait mettre en forme et découper les différents matériaux utilisés (matières plastiques, cuir, métaux...).

A 31 Toulouse - Centre de rééducation des invalides civils

☎ 05 62 48 40 00 / ➡ FG

◆ 81 Castres - Lycée des métiers Anne Veaute

☎ 05 63 59 08 53 / ➡ FG

◆ enseignement public (voie scolaire) A apprentissage
■ enseignement privé (voie scolaire)



Créer - Dessiner

● Des métiers qui font appel à la création et dont la fabrication (d'un meuble, d'un bijou, d'une maquette...) se fait à l'unité ou en petit nombre.



© Monkey Business / Fotolia.com

► Bijoutier/ère - joaillier/ère

CAP Art et techniques de la bijouterie option bijouterie-joaillerie

Il s'agit de réaliser un bijou en assemblant divers éléments (métaux, pierres...) ou de démonter et transformer un bijou existant. Cette formation prévoit l'étude des matériaux (savoir les identifier, les peser et les traiter) et des techniques utilisées pour travailler les pierres et les métaux (scier, limer, souder, étirer, polir...).

◆ **81 Graulhet** - *Lycée professionnel Docteur Clément de Pémillie*

☎ 05 63 42 80 20 / ↗ FG

A 81 Graulhet - *Lycée professionnel Docteur Clément de Pémillie (CFA de l'académie de Toulouse)*

☎ 05 63 42 80 20 / ↗ FG

► Bronzior/ère

CAP Bronzior

Le bronzior est un artisan qualifié qui pratique la fonte et le ciselage du bronze pour réaliser des objets d'art en bronze, en cuivre, en laiton... Il peut être amené aussi bien à reproduire une statue qu'à fabriquer des luminaires, des lampadaires, des objets de décoration ou d'ameublement. Le métier de bronzior s'apparente à celui de sculpteur. Il travaille en atelier pour le compte de particuliers ou de musées. L'appellation « bronzior » recouvre trois catégories : tourneur, monteur et ciseleur.

● option A monteur en bronze :

Les monteurs façonnent à la main ou sur machine et assemblent les différentes pièces sortant des ateliers du fondeur, du tourneur ou du ciseleur. Ils scient, soudent, percent, ajustent... jusqu'à ce que les objets soient polis, chromés, patinés.

A 81 Sorèze - *Antenne de l'URMA*

☎ 05 63 48 43 67 / ↗ hors établissement

● option B ciseleur en bronze :

Les ciseleurs corrigent ou sculptent à l'aide de ciselets les différents modèles décoratifs (feuilles, nervures, fleurs...) d'un objet ou restaurent les décors abîmés. Ils liment, taillent, travaillent les volumes et repoussent le métal.

A 81 Sorèze - *Antenne de l'URMA*

☎ 05 63 48 43 67 / ↗ hors établissement

● option C tourneur sur bronze :

Les tourneurs sont chargés d'ébarber et de polir les pièces venues de la fonte afin de leur donner leur forme définitive. Avec leur tour, ils profilent les pièces rondes entrant dans la composition d'objets d'art, de luminaires...

A 81 Sorèze - *Antenne de l'URMA*

☎ 05 63 48 43 67 / ↗ hors établissement

► Céramiste

CAP Décoration en céramique

L'ouvrier en décoration céramique travaille en atelier de finition, dans l'industrie ou l'artisanat. Il décore des produits, émaillés ou non, avant ou après cuisson. Il utilise différentes techniques, à la main ou à la machine, telles que la pose de fond, la décoration au pinceau, l'émaillage, la sérigraphie... Il sait lire une fiche de fabrication, choisir la technique d'application du décor, préparer les couleurs, régler les machines et vérifier la régularité de la production.

◆ **31 Cazères** - *Lycée polyvalent Martin Malvy*

☎ prochainement disponible - Ouverture du lycée rentrée 2020

A 81 Sorèze - *Antenne de l'URMA*

☎ 05 63 48 43 67 / ↗ hors établissement

CAP Modèles et moules céramiques

Le titulaire de ce CAP travaille dans un atelier de confection et de montage de moules destinés à la fabrication d'objets en céramique. Il débute comme couleur de moules, il en assure le façonnage, l'usinage, l'assemblage et le parachèvement. Il pourra, après quelques années d'expérience professionnelle, exécuter le premier moule, voire la maquette.

A 81 Sorèze - *Antenne de l'URMA*

☎ 05 63 48 43 67 / ↗ hors établissement

CAP Tournage en céramique

Le titulaire de ce diplôme réalise une ébauche à la main de l'objet à exécuter. Il surveille le raffermisssement de la pièce ébauchée afin de l'amener dans un état permettant les opérations de tournassage (consiste à enlever l'excédent de pâte), de garnissage (consiste à ajouter les garnitures tels que les anses ou becs...) et de finition. Après finition, il suit et contrôle le séchage de la pièce jusqu'à son enfournement.

◆ **31 Cazères** - *Lycée polyvalent Martin Malvy*

☎ prochainement disponible - Ouverture du lycée rentrée 2020

A 81 Sorèze - *Antenne de l'URMA*

☎ 05 63 48 43 67 / ↗ hors établissement

► Encadreur/euse

CAP Encadreur

Le titulaire de ce CAP fabrique sur mesure des cadres classiques ou contemporains. Sa clientèle est constituée de peintres, de collectionneurs, d'antiquaires, de musées et de particuliers. Il choisit les moulures, les baguettes et les cartons qu'il travaille et assemble pour mettre en valeur une œuvre (tableau, gravure...), qu'elle soit plane ou en volume. Il peut aussi restaurer des encadrements plus anciens.

A 81 Sorèze - *Antenne de l'URMA*

☎ 05 63 48 43 67 / ↗ hors établissement

► Graphiste décorateur/trice

CAP Signalétique et décors graphiques

Le graphiste décorateur réalise des panneaux publicitaires ou informatifs et des panneaux décoratifs grâce à des techniques comme : la découpe de lettres adhésives pilotées par ordinateur, l'aéroggraphie, la peinture. Il collabore souvent avec l'enseignant pour la réalisation des matériels de campagne publicitaire.

A 31 Toulouse - *Lycée professionnel S. Hessel (CFA de l'académie de Toulouse)*

☎ 05 34 25 52 55 / ↗ FG

► Graveur/euse

CAP Métiers de la gravure

Le titulaire du CAP métiers de la gravure est capable, selon l'orientation choisie, de réaliser l'ornementation de surfaces planes de métaux cuivreux, d'exécuter une forme imprimée en taille douce ainsi que son éprouve ou de fabriquer des outils gravés propres à la reproduction en série. Cette formation, liée aux métiers d'art, accorde une place importante à l'enseignement en histoire de l'art et en expression plastique, parallèlement aux enseignements technologiques et professionnels.

● option A gravure d'ornementation :

Le graveur d'ornementation grave à la main, d'après un dessin, une ornementation sur une pièce de bijouterie ou d'orfèvrerie. Il réalise également des incrustations de nacre, d'écaïlle...

A 81 Sorèze - *Antenne de l'URMA*

☎ 05 63 48 43 67 / ↗ hors établissement

● option B gravure d'impression :

Le graveur d'impression reporte un dessin sur une plaque de cuivre par gravure directe au burin ou indirecte à l'acide. Il connaît bien les propriétés des métaux (cuivre et acier) et leurs réactions aux acides et aux encres.

A 81 Sorèze - *Antenne de l'URMA*

☎ 05 63 48 43 67 / ↗ hors établissement

● **option C gravure en modelé :**

Le graveur en modelé réalise à la main ou sur machine, à partir d'un dessin, un poinçon, une matrice ou un moule qui servira à fabriquer en série des objets en bronze, argent, plastique, verre, etc.

A 81 Sorèze - Antenne de l'URMA
 ☎ 05 63 48 43 67 / ➡ hors établissement

● **option D marquage poinçonnage :**

Le graveur en marquage et poinçonnage s'est spécialisé dans la lettre et le chiffre. Il fabrique des marques ou des tampons pour imprimer en relief un dessin ou des initiales sur papier, cuir ou toute autre matière. Les diplômés travaillent dans les entreprises de bijouterie et d'orfèvrerie, ou les fabriques de médailles, ainsi que chez les imprimeurs...

A 81 Sorèze - Antenne de l'URMA
 ☎ 05 63 48 43 67 / ➡ hors établissement

➤ **Mouleur/euse - Noyauteur/euse**

CAP Mouleur noyateur : cuivre et bronze

Le mouleur noyateur réalise le moule et les noyaux nécessaires à la fabrication d'une pièce de fonderie. Ces moules, généralement en sable, reproduisent en creux la forme exacte de la pièce. Cet ouvrier qualifié contrôle la conformité de l'empreinte, vérifie le positionnement des noyaux avant d'exécuter la coulée de l'alliage.

Il est employé dans les industries de robinetterie industrielle ou sanitaire, dans la construction navale et dans l'automobile, mais aussi dans l'ameublement, la décoration, l'industrie du jouet...

A 81 Sorèze - Antenne de l'URMA
 ☎ 05 63 48 43 67 / ➡ hors établissement

➤ **Relieur/euse - Doreur/euse**

CAP Arts de la reliure

Ouvrier qualifié, le relieur est un professionnel du livre, et plutôt du livre précieux, ancien ou contemporain. En atelier de reliure et de dorure, il réalise des travaux de façonnage et de décoration : préparation du papier, réparation des déchirures ; réalisation de reliures ; fabrication d'éléments de protection (étuis souples ou boîtes) ; décoration par impression à chaud au fer et ornementation de motifs dorés à l'or fin. La clientèle du relieur est composée de particuliers, de collectionneurs, de bibliothèques, de services d'archives...

A 81 Sorèze - Antenne de l'URMA
 ☎ 05 63 48 43 67 / ➡ hors établissement

➤ **Sculpteur/trice sur bois**

CAP Art du bois option sculpteur ornementaliste

Le sculpteur ornementaliste réalise, à partir de croquis, l'ornementation de meubles, des éléments de décoration pour l'architecture intérieure (boiseries, manteaux de cheminée, portes) ainsi que des objets décoratifs (pendules, pieds de lampe...).

Il esquisse d'abord le motif, puis confectionne un modèle en plâtre avant de passer à la réalisation proprement dite. Il met alors en forme les volumes et sculpte les détails.

◆ **31 Revel - Lycée professionnel de l'ameublement**
 ☎ 05 61 83 57 49 / ➡ FG

➤ **Sérigraphie**

CAP Sérigraphie industrielle

Le titulaire de ce CAP exerce dans les entreprises qui impriment des textes ou des images sur des objets de toutes sortes comme flacons, affiches publicitaires, puces électroniques etc. Il fabrique les écrans à travers lesquels l'encre est pressée pour être déposée sur le support. Il effectue les réglages des presses, du séchoir et veille au bon fonctionnement de l'équipement.

◆ **31 Toulouse - Lycée professionnel S. Hessel**
 ☎ 05 34 25 52 55 / ➡ FG

A 31 Toulouse - Lycée professionnel S. Hessel
 (CFA de l'académie de Toulouse)
 ☎ 05 34 25 52 55 / ➡ FG

➤ **Souffleur/euse de verre**

CAP Arts du verre et du cristal

Employé dans les secteurs de la fabrication et de la transformation du verre à la main ou semi-automatique : flaconnage, luminaire, bijouterie et accessoires de mode... ce professionnel exerce le plus souvent en atelier au contact des fours. Pour réaliser une pièce de verre, il effectue d'abord le "cueillage" de la pâte de verre à l'aide de la canne, puis la façonne et effectue le soufflage pour lui donner la forme souhaitée. Le professionnel du cristal peut travailler seul ou en équipe dans des entreprises artisanales.

A 81 Sorèze - Antenne de l'URMA
 ☎ 05 63 48 43 67 / ➡ hors établissement

CAP Souffleur de verre

Soufflage du verre au chalumeau ou à la canne, les techniques de travail du verre sont multiples. Les applications du travail du souffleur de verre ou verrier sont nombreuses que ce soit dans les domaines de la chimie, de la biologie, de l'électronique, de l'industrie des semi-conducteurs, du médical, de l'enseigne lumineuse et de la signalisation ou de la verrerie de décoration. Il exerce en atelier artisanal, en entreprise ou dans un laboratoire.

● **option enseigne lumineuse :**

L'option enseigne lumineuse forme notamment à la connaissance des différents types d'enseignes, aux opérations de soufflage, formage, câblage et raccordement électrique nécessaires à leur réalisation.

A 81 Sorèze - Antenne de l'URMA
 ☎ 05 63 48 43 67 / ➡ hors établissement

● **option verrerie scientifique :**

L'option verrerie scientifique forme aux différentes étapes permettant la réalisation d'objets en verre à destination professionnelle en biologie, santé, recherche, tels que les tubes à essais, les flacons médicaux ou les appareils de laboratoire... Ils sont obtenus après soufflage du verre, formage, soudage, coupe et perçage puis recuison.

A 81 Sorèze - Antenne de l'URMA
 ☎ 05 63 48 43 67 / ➡ hors établissement

➤ **Staffeur/euse - Ornementaliste**

CAP Staffeur ornementaliste

Le staffeur ornementaliste est un artisan d'art du bâtiment. Il réalise et met en place des éléments de décoration en staff (mélange de plâtre et de fibres végétales) dans les constructions neuves et dans les bâtiments anciens en restauration. Ses tâches vont de la réalisation du dessin préliminaire à la pose du motif décoratif qu'il a fabriqué.

A 81 Sorèze - Antenne de l'URMA
 ☎ 05 63 48 43 67 / ➡ hors établissement

➤ **Vitrailiste**

CAP Arts et techniques du verre

Le titulaire de ce CAP est un professionnel de la fabrication et de la transformation du verre et du cristal. Au cours de sa formation, il a étudié l'histoire de l'art du verre et du vitrail, l'expression plastique, les matériaux, les matériels et les procédés de mise en œuvre.

● **option décorateur sur verre :**

Le décorateur sur verre réalise la décoration et la taille des bords d'une pièce. Il peut modifier une forme par bombage ou thermoformage à chaud, graver ou dépolir une surface, décorer une pièce par transfert de peinture, dorure, émail à la main, par projection, par impression réalisée mécaniquement ou par apport de réactifs chimiques. Il procède à l'assemblage des pièces par collage.

A 81 Sorèze - Antenne de l'URMA
 ☎ 05 63 48 43 67 / ➡ hors établissement

● **option vitrailiste :**

Le vitrailiste exécute, d'après un dessin ou une maquette, des compositions décoratives ou figuratives. Les principales étapes de son travail sont la préparation (maquette, carton, tracé, calibrage), la mise en couleur du verre, la coupe, la mise en plomb ou le sertissage et la soudure. Il participe également à la pose du vitrail sur les chantiers et à la restauration de vitraux anciens ou endommagés.

A 81 Sorèze - Antenne de l'URMA
 ☎ 05 63 48 43 67 / ➡ hors établissement

◆ enseignement public (voie scolaire) A apprentissage
 ■ enseignement privé (voie scolaire)



Conduire - Piloter

● Conduire ou piloter, c'est tenir les commandes, pour démarrer, stopper, régler la vitesse, diriger... un véhicule ou un engin de travaux publics. C'est aussi faire fonctionner une installation de production industrielle.



© ACP prod / Fotolia.com

▶ Conducteur/trice routier

CAP Conducteur routier marchandises

Le transport, la préparation, l'enlèvement et la livraison de marchandise, ainsi que la gestion des relations clients, font partie du quotidien du conducteur routier. Son environnement de travail implique le respect des règles de sécurité routière, d'hygiène et de prévention des risques.

A 12 Saint-Affrique - CFA Interprofessionnel du Sud Aveyron

☎ 05 65 98 10 21 / ↗ FG

A 12 Saint-Affrique - Lycée professionnel agricole La Cazotte (CFA Interprofessionnel du Sud Aveyron)

☎ 05 65 98 10 20 / ↗ FG

A 12 Onet-le-Château - CFA Interprofessionnel du Sud Aveyron

☎ 05 65 98 10 21 / ↗ FG

A 31 Toulouse - CFA transport et logistique AFTRAL

☎ 05 61 99 53 23 / ↗ hors établissement

▶ Conducteur/trice d'engins de travaux publics

CAP Conducteur d'engins : travaux publics et carrières

Le conducteur d'engins de travaux publics et carrières prépare le terrain pour les travaux de terrassements ou de nivellement des métiers du bâtiment et des travaux publics. Il utilise différents engins de chantier comme la pelle mécanique, qui peut être équipée pour creuser des tranchées, le bulldozer pour déblayer le terrain.

A 31 Bessières - CFA régional de l'UNICEM Occitanie

☎ 05 34 26 04 80 / ↗ FG

A 32 Pavie - École des métiers de la chambre de métiers et de l'artisanat du Gers

☎ 05 62 61 22 30 / ↗ hors établissement

▶ Conducteur/trice de systèmes automatisés

CAP Conducteur d'installations de production

Ce professionnel assure la conduite en production d'un système industriel. Il prépare la production à son poste de travail, règle l'installation de production sur laquelle il intervient et contrôle la qualité des produits. Il exerce son métier dans tous les secteurs industriels dont les processus sont partiellement ou totalement automatisés : industries de transformation, d'élaboration et de conditionnement dans les secteurs de l'agroalimentaire, la pharmacie, l'électronique, la production et la transformation des métaux, l'automobile, la transformation des déchets...

■ 31 Toulouse - ICAM - École de production

☎ 05 34 50 50 05

A 81 Castres - Lycée polyvalent Borde Basse (CFA de l'académie de Toulouse)

☎ 05 63 62 11 90 / ↗ FG

▶ Livreur/euse de marchandises

CAP Conducteur livreur de marchandises

Ce professionnel prépare et réalise la livraison ou l'enlèvement de marchandises. Il organise ses tournées en fonction des bordereaux de chargement et des ordres d'enlèvement. Il regroupe les produits par point de livraison, charge son véhicule en tenant compte du plan de chargement et des contraintes de qualité et de sécurité. Il sait utiliser les documents

commerciaux, les moyens informatiques de suivi de la marchandise, vérifier le règlement. Il doit faire preuve d'initiative en cas d'absence du client ou de refus de la marchandise.

A 12 Saint-Affrique - CFA Interprofessionnel du Sud Aveyron

☎ 05 65 98 10 21 / ↗ FG

◆ 31 Toulouse - Section d'enseignement professionnel du lycée polyvalent Joseph Gallieni

☎ 05 34 40 51 10 / ↗ FG

◆ 82 Valence d'Agen - Section d'enseignement professionnel du lycée polyvalent Jean Baylet

☎ 05 63 29 68 30 / ↗ FG

▶ Facteur/trice, technicien/ne de livraison de colis

CAP Opérateur/opératrice de service - relation client et livraison

Les élèves apprennent à réceptionner, stocker et expédier des marchandises : contrôle des documents de transport, vérification de la qualité des produits, choix du matériel de manutention adapté, entreposage, préparation de commandes, étiquetage des colis. L'utilisation des outils informatiques de la logistique (lecteur de codes-barres, tablette, système vocal...) fait partie de la formation. Les élèves sont formés à conduire des chariots élévateurs dans le respect des règles de sécurité.

A 31 Toulouse - Lycée polyvalent Joseph Gallieni (CFA Formaposte Midi-Atlantique)

☎ 05 34 40 51 10 / ↗ FG



Préparer - Observer

● Il s'agit d'élaborer des préparations chimiques et d'effectuer des analyses. La première des qualités requises est, bien évidemment, d'aimer les sciences : biologie - chimie - physique.

▶ Agent/e de laboratoire

CAP Employé technique de laboratoire

Le titulaire de ce CAP, élabore des préparations, procède à des analyses, des essais. Il utilise des appareils de mesure et des microscopes, dont il assure l'entretien. Les emplois se trouvent dans les laboratoires de contrôle et de recherche des industries chimiques, parachimiques, pharmaceutiques, agroalimentaires. Cependant, la plupart des élèves poursuivent leurs études vers un bac technologique, un bac professionnel ou un brevet de technicien.

■ 31 Toulouse - Lycée professionnel privé S^{te} Marie des Nevers

☎ 05 61 23 13 14 / ↗ FG



© Laurence Prat / Onisep

◆ enseignement public (voie scolaire) A apprentissage
■ enseignement privé (voie scolaire)

Les Centres d'Information et d'Orientation sont des services publics gratuits de l'Éducation nationale. Ils accueillent tout public à la recherche d'informations et de conseils sur les études, les diplômes, les concours et les professions.

On y trouve de la documentation, mais on peut aussi être reçu en entretien par un psychologue de l'Éducation nationale. Chaque CIO travaille également en étroite collaboration avec les établissements publics de son secteur (collèges, lycées et universités) afin d'accompagner les jeunes dans leurs projets scolaires et professionnels.

09 Ariège**FOIX 09008 Cedex**

7, rue du Lieutenant
Paul Delpech - BP 40077
Tél. 05 67 76 52 94
Email : cio.foix@ac-toulouse.fr

PAMIERS 09100

Maison de service public et
de l'action sociale,
5 rue de la Maternité - BP 40134
Tél. 05 67 76 53 02
Email : cio.pamiers@ac-toulouse.fr

12 Aveyron**DECAZEVILLE 12300**

1 zone industrielle
du Centre
Tél. 05 65 43 17 88
Email : cio.decazeville@ac-toulouse.fr

MILLAU 12100

64, avenue Charles de Gaulle
Tél. 05 65 60 98 20
Email : cio.millau@ac-toulouse.fr

RODEZ 12000

41 - 43, rue Béteille
Tél. 05 67 76 54 46
Email : cio.rodez@ac-toulouse.fr

31 Haute-Garonne**MURET 316002 Cedex**

17, rue du Maréchal Lyautey
Tél. 05 67 52 40 72
Email : cio.muret@ac-toulouse.fr

SAINT- GAUDENS 31803 Cedex

4, avenue du Maréchal Foch
Tél. 05 67 52 41 72
Email : cio.stgaudens@ac-toulouse.fr

TOULOUSE CENTRE 31003 Cedex 06

Canopé
68, bd de Strasbourg
Tél. 05 67 76 51 84
Email : cio.tlsecentre@ac-toulouse.fr

TOULOUSE MIRAIL 31100

58, allées de Bellefontaine
Tél. 05 67 52 41 63
Email : cio.tlsemirail@ac-toulouse.fr

TOULOUSE NORD 31200

LP Roland Garros
32, rue Mathaly
Tél. 05 67 52 41 80
Email : cio.tlsenord@ac-toulouse.fr

TOULOUSE RANGUEIL 31400

5, avenue des Écoles Jules Julien
Tél. 05 67 52 41 55
Email : cio.tlserangueil@ac-toulouse.fr

32 Gers**AUCH 32000**

chemin de la Réthourie
Tél. 05 62 05 65 20
Email : cio.auch@ac-toulouse.fr

CONDOM 32100

Centre Salvandy
20, rue Jean Jaurès
Tél. 05 67 76 51 82
Email : cio.condom@ac-toulouse.fr

46 Lot**CAHORS 46000 Cedex 09**

64, boulevard Gambetta
Tél. 05 65 30 19 05
Email : cio.cahors@ac-toulouse.fr

FIGEAC 46106 Cedex

6, av. Bernard Fontanges - BP 30211
Tél. 05 67 76 55 66
Email : cio.figeac@ac-toulouse.fr

65 Hautes-Pyrénées**LOURDES 65100 Cedex**

22, avenue Maréchal Joffre
Tél. 05 67 76 56 43
Email : cio.lourdes@ac-toulouse.fr

TARBES 65000

8, Avenue des Tilleuls,
Locaux de la MCEF
Tél. 05 67 76 56 33
Email : cio.tarbes@ac-toulouse.fr

81 Tarn**ALBI 81000**

17, rue Gabriel Compayre
Tél. 05 67 76 57 74
Email : cio.albi@ac-toulouse.fr

CASTRES 81100

7, place Pierre Fabre
Tél. 05 63 51 63 50
Email : cio.castres@ac-toulouse.fr

82 Tarn-et-Garonne**CASTELSARRASIN 82100**

Maison de l'État
44, rue de la fraternité
Tél. 05 36 25 74 99
Email : cio.castelsarrasin@ac-toulouse.fr

MONTAUBAN 82013 Cedex

1, rue Calvet - BP 769
Tél. 05 63 66 12 66
Email : cio.montauban@ac-toulouse.fr

EN SAVOIR +

→ Dico des formations
de la voie professionnelle
→ Sur onisep.fr
→ <https://librairie.onisep.fr>

68 FILMS D'ANIMATION POUR DÉCOUVRIR LES MÉTIERS

À VOIR SUR
ONISEP TV
ET SUR
YOUTUBE



À RETROUVER SUR
www.onisep.fr/Les-metiers-animes
AVEC DES FICHES MÉTIERS



MINISTÈRE
DE L'ÉDUCATION
NATIONALE ET
DE LA JEUNESSE

MINISTÈRE
DE L'ENSEIGNEMENT SUPÉRIEUR,
DE LA RECHERCHE
ET DE L'INNOVATION



TOUTE L'INFO SUR LES MÉTIERS
ET LES FORMATIONS