

INTRODUCTION

Le sport et les activités physiques occupent une place grandissante dans la société contemporaine, en tant qu'activité récréative et de loisirs, pratique de haut niveau, activité de santé qu'outil éducatif et social. Le panel d'activités sportives proposé sur le territoire départemental se caractérise par une richesse et une diversité certaine, nécessitant, pour sa pérennisation, des équipements et des sites de pratique adaptés.

Les équipements sportifs, facteurs de développement local, s'inscrivent au cœur de la dynamique du territoire. La pratique sportive licenciée au sein du mouvement sportif fédéral concerne 24% de la population en France et environ 20% dans les Hautes-Pyrénées. Elle touche toutes les catégories de la population : les jeunes, les actifs, les personnes âgées, les personnes à mobilité réduite, les touristes...

Le Recensement des Équipements Sportifs (RES) est piloté depuis 2005 par le Ministère des Sports. La connaissance quantitative et qualitative du patrimoine sportif représente une ressource indispensable en matière d'aménagement du territoire et dans les choix des politiques publiques à venir pour le développement des pratiques sportives. Le RES est conçu comme un outil d'analyse et d'expertise à disposition des décideurs, permettant l'élaboration d'un schéma territorial d'équipements sportifs. Il se veut aussi un moyen de réflexion partagée sur le développement sportif, mettant en exergue les forces et faiblesses territoriales afin de mieux définir les axes prioritaires d'intervention sur le long terme.

Cette étude, financée par la DRJSCS Occitanie, a été menée par M. David BAZIN (Master APTER, université Toulouse-Jean Jaurès), de mars à août 2017, auprès du CDOS 65 et du service Sport de la DDCSPP 65. Elle prend la suite de celle réalisée en 2011 par Mme Claire GAUTIER (Master Géographie & Aménagement, UPPA de Pau).

Elle a pour objet d'analyser quantitativement et qualitativement l'offre sportive par la combinaison de plusieurs indicateurs : équipements sportifs, clubs, licenciés et démographie, afin de caractériser l'offre globale, l'offre par grandes familles de pratiques sportives, ainsi que l'offre par discipline, dans le département des Hautes-Pyrénées. Au-delà, elle donne des pistes sur les besoins et manques observés du point de vue du sport fédéral et a pour ambition d'ouvrir, nous l'espérons, une réflexion concertée des acteurs dans ce domaine.

Méthodologie utilisée

Pour conduire l'analyse, deux types de données ont été associés :

- des données quantitatives issues du Recensement des Équipements Sportifs (RES), du suivi des éducateurs sportifs déclarés, des statistiques des clubs et des licenciés
- et des données qualitatives issues des échanges individualisés avec les responsables des comités départementaux sportifs.

Différentes analyses ont été réalisées à partir des données quantitatives : une analyse statistique des équipements sportifs et une analyse des licenciés. Ces résultats ont ensuite été traités sous forme de représentation cartographique (PhilCarto & MapInfo).

Ces cartes permettent de mettre en regard le nombre de licenciés et d'équipements présents sur le territoire, et de traduire des disparités territoriales.

La rencontre des comités départementaux a permis de confronter les données quantitatives à la réalité de l'activité de leur discipline, et ainsi de pointer les difficultés.

Le RES :

La pertinence et la fiabilité des données du RES sont garanties par des remises à jour quadriennales, selon une méthodologie nationale, qui répertorie toutes les données sur le terrain, avec l'aide des collectivités locales, des intercommunalités et des propriétaires privés.

| 2009 puis 2013 | 2010 puis 2014 | 2011 puis 2015 | 2012 puis 2016 |
|------------------------------------|----------------------------------|------------------------------------|-------------------------------------|
| Communes de moins de 750 habitants | Communes de 750 à 2499 habitants | Communes de 2500 à 11999 habitants | Communes de plus de 12000 habitants |

Les clubs et les licenciés :

Les données traitées concernant les clubs et la population des licenciés ont été récoltées grâce aux comités départementaux et aux dossiers CNDS. Pour quelques rares disciplines, les données sont issues des statistiques du ministère. **Pour cette deuxième étude, ce sont les données de 2015 qui ont été utilisées.** (pour la première étude, les données 2010)

Pour la cartographie, les clubs et les licenciés sont basés sur la commune du siège social du club.

Les données concernant **les éducateurs sportifs diplômés d'État** régulièrement déclarés auprès du service Sport de la DDCSPP sont également présentées. (procédure réglementaire obligatoire concernant l'enseignement contre rémunération)

De même, **les journées stagiaires de formation réalisées par les comités départementaux** sont présentées car il s'agit bien d'une composante de la dynamique sportive s'appuyant sur les équipements sportifs disponibles.

Des entretiens avec les comités départementaux ont été organisés visant au recueil d'avis sur les équipements utilisés, leur niveaux d'homologation, leur état, leur disponibilité.

Quelques comités départementaux ne se sont pas saisis de cette enquête.

Données caractérisant le département des Hautes-Pyrénées

Le territoire :

- 472 communes
- 17 cantons
- 3 arrondissements
- Tarbes : préfecture
- 448 communes rurales

La population :

- 228 868 habitants
- 4464 km²
- 51 hab. /km²

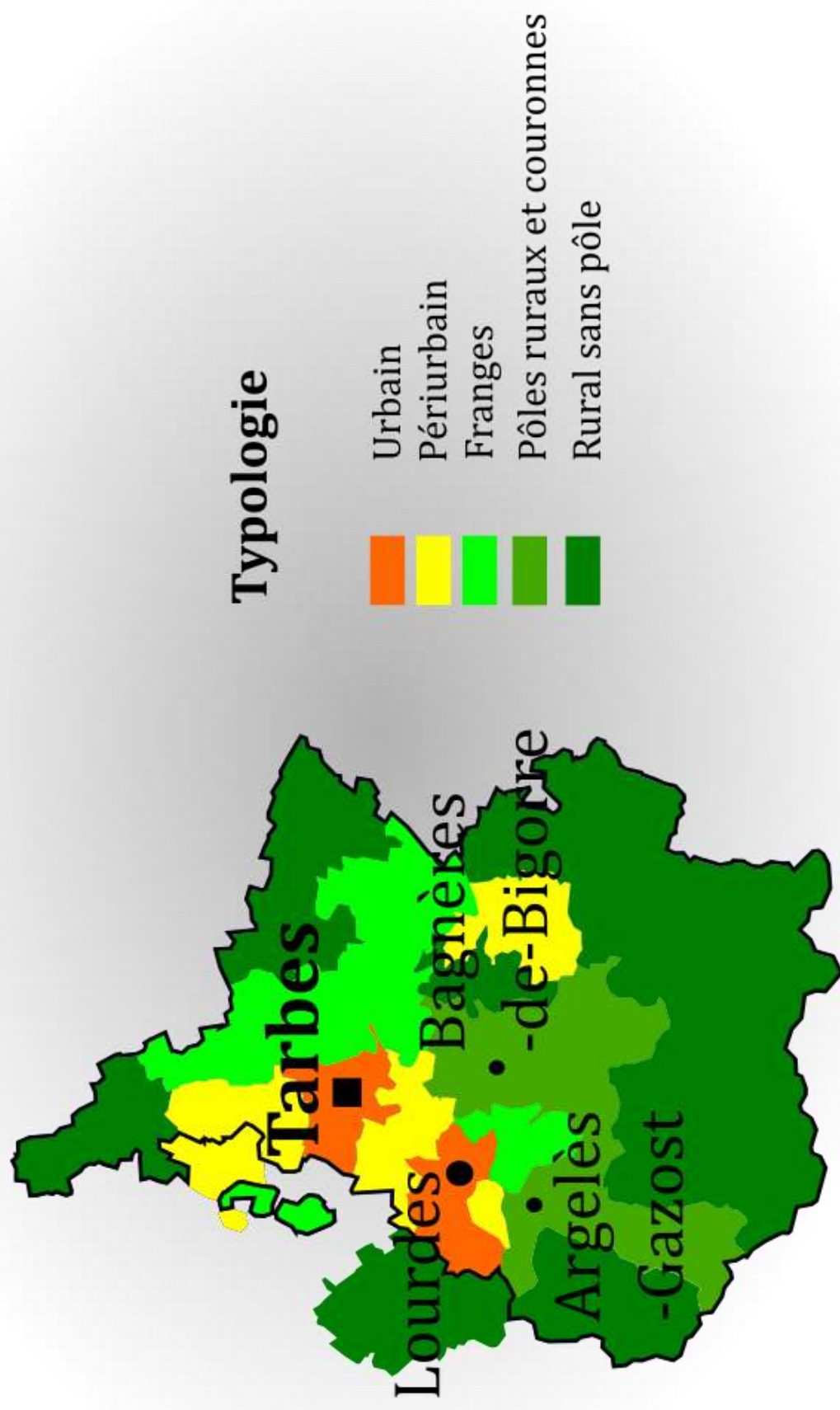
Le tourisme :

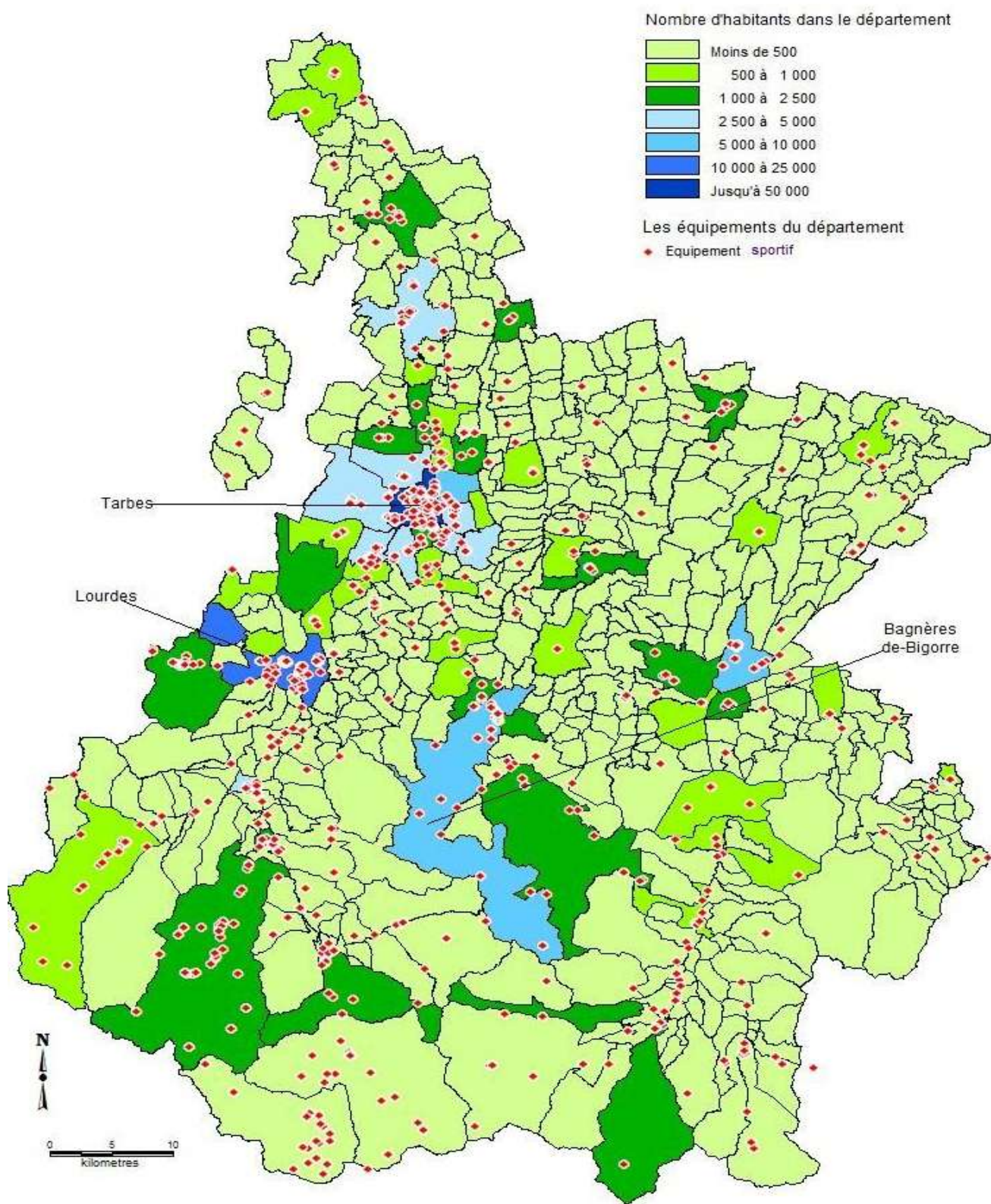
- 13 stations de ski
- Le Pic du Midi
- 8 stations thermales
- 10 centres de balnéo

Sport et territoire :

- 56 115 licenciés (48 276 licenciés 2011)
- 756 clubs (691 clubs en 2011)
- 98 fédérations représentées (56 en 2011)
- 2019 équipements, dont 777 sports de nature
- 312 communes sur les 472 avec au moins 1 équipement

Typologie des Hautes-Pyrénées (selon l'Association des Communes de France, 2009)

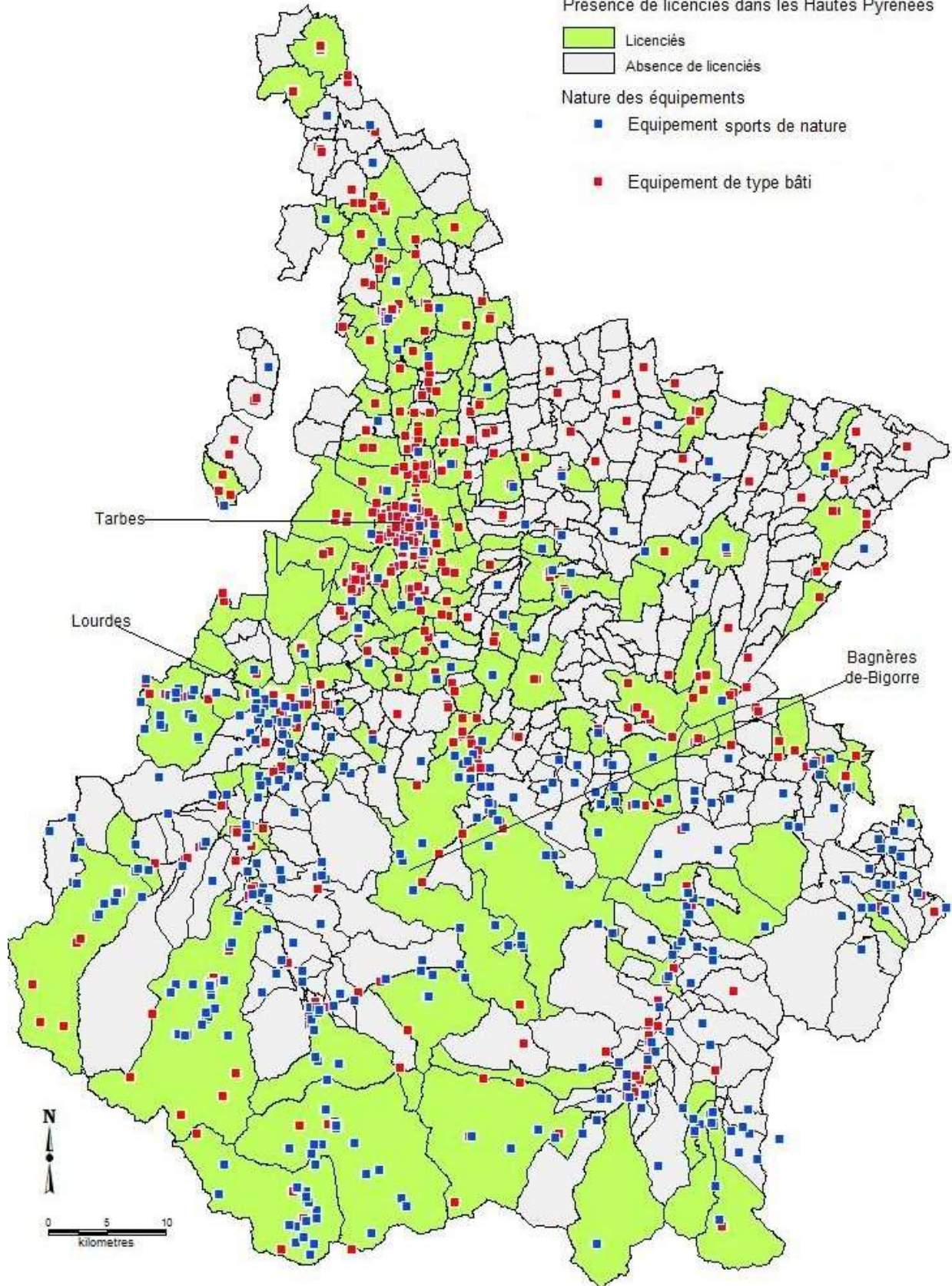




Présence de licenciés dans les Hautes Pyrénées

- Licenciés
- Absence de licenciés

- Nature des équipements
- Equipement sports de nature
 - Equipement de type bâti

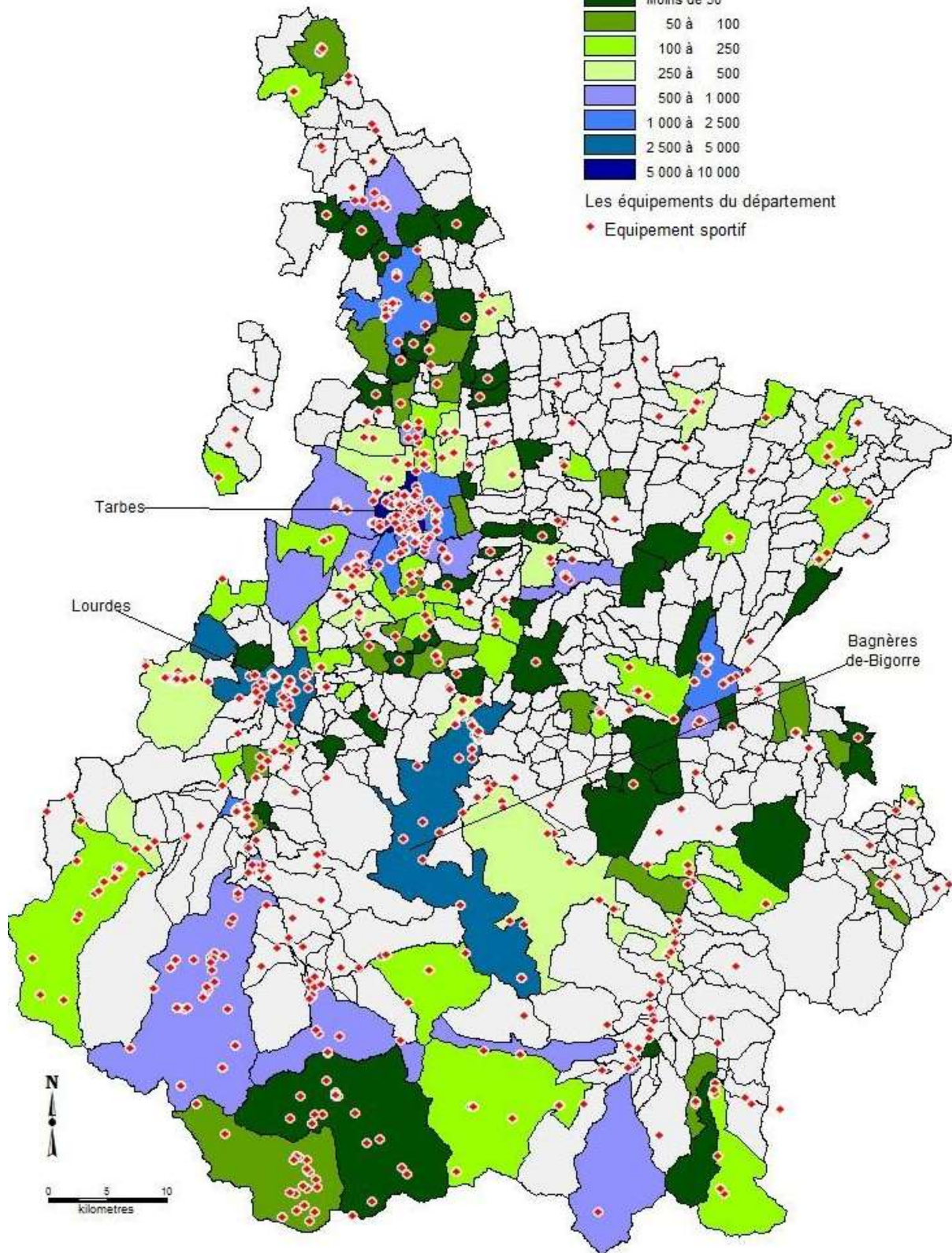


Nombre de licenciés dans les Hautes Pyrénées



Les équipements du département

• Equipement sportif



Pourcentage de licenciés (2015) sur la commune par rapport à la population communale totale (2014)

