

**La Mounière**

MAISON DES MÉMOIRES  
DE SEPTFONDS



**OFFRE  
PÉDAGOGIQUE  
Cycles 2 et 3  
2021-2022**

**VISITES**

**ATELIERS**

**ENQUÊTES**

# SOMMAIRE

La Mounière – Maison des mémoires de Septfonds.....	p.1
Notre approche pédagogique.....	p.2
Nos visites .....	p.3
Fiche visite « <i>Se déplacer... tout un programme</i> ».....	p.4
Fiche « <i>Visite contée sur les mémoires de femmes chapelières</i> ».....	p.6
Fiche visite « <i>Sur les pas de la chapellerie</i> ».....	p.7
Fiche activité partenaire « <i>Tresse de la paille</i> ».....	p.8
Fiche activité partenaire « <i>Le cerf-volant, un objet à la conquête du ciel</i> ».....	p.9
Informations pratiques, organiser son projet.....	p.10
Informations pratiques, préparer sa visite.....	p.11
Informations pratiques, nous trouver.....	p.12

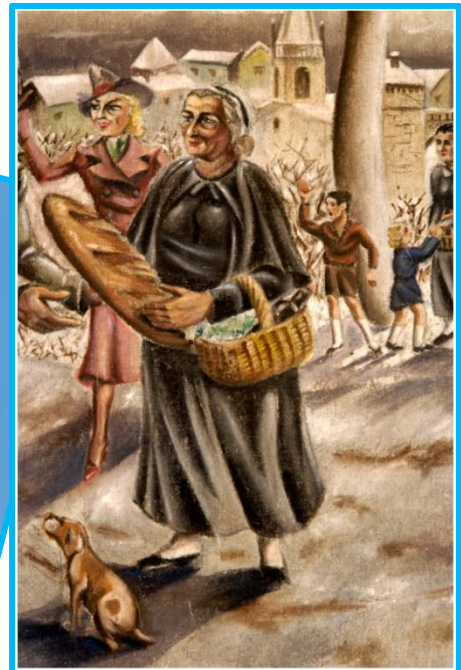
# LA MOUNIÈRE

## MAISON DES MEMOIRES DE SEPTFONDS

Au cœur de l'ancienne **bastide** de Septfonds, La Mounière vous propose de **découvrir, partager** et saisir des **clés** de compréhension de la **grande Histoire**.

La naissance et l'essor de la fabrication du **chapeau** de paille, les exploits de **l'aviateur Dieudonné Costes** ou les parcours d'internés du **camp de Judes**, autant de sujets qui viennent, chacun, nous raconter un peu de nous et nous éclairer sur le monde.

La Mounière c'est un espace scénographique, des visites guidées, des parcours dans le village...





# NOTRE APPROCHE PEDAGOGIQUE

Nos visites sont **interactives** et adaptées aux différents niveaux, en fonction des programmes.

Nous privilégions une approche **pédagogique** active où l'élève est invité à **participer** et à **rechercher** l'information.

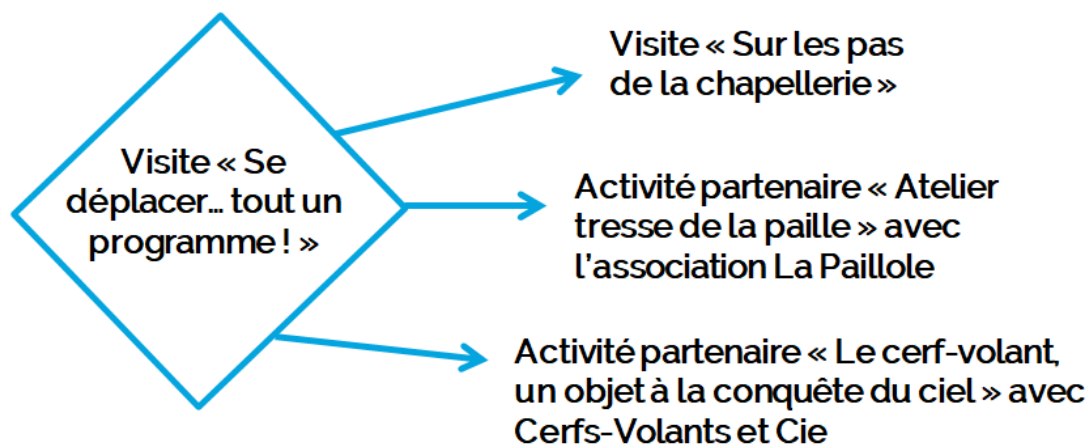
N'hésitez pas à prendre contact avec nous pour organiser votre venue, enrichir un cours ou élaborer un projet.

Nous privilégions des visites sur une approche de « **situation problème** » qui s'appuient sur les mémoires locales pour comprendre aujourd'hui et éveiller la curiosité des enfants.

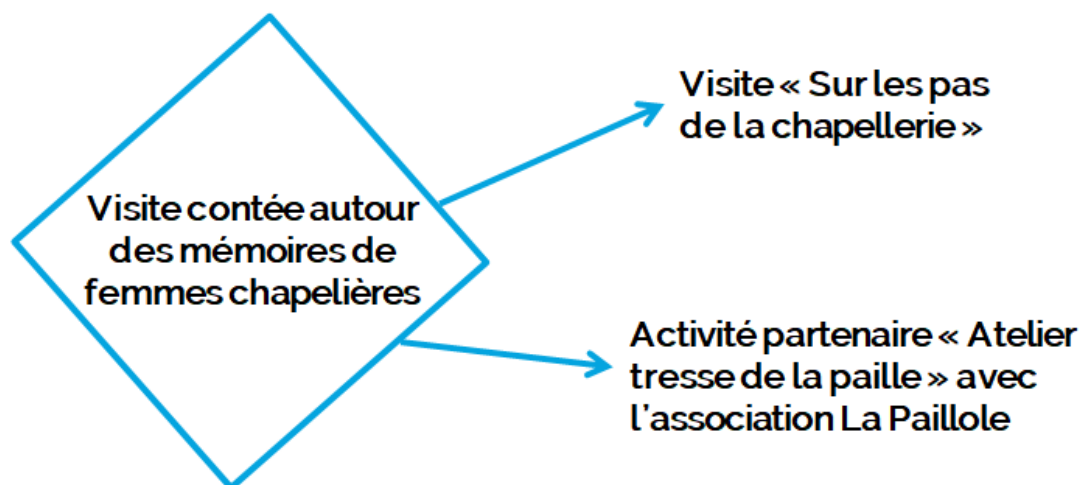


# NOS VISITES

La visite « **Se déplacer... tout un programme** » est transversale aux sujets de La Mounière via la fil conducteur du déplacement. Elle peut être complétée par plusieurs visites :



La visite contée autour des mémoires de femmes chapelières est proposée dans le cadre du projet « Chapeau les femmes ! », qui mettra à l'honneur en 2022 et 2023 les femmes, et notamment dans l'activité chapelière. Elle peut être complétée par plusieurs visites :



# SE DEPLACER ... TOUT UN PROGRAMME !

NIVEAUX : à partir du CE2

DURÉE : 2h00

TARIF : 2€ par élève

LIEU : La Mounière

## COMPETENCES

- ✓ Rechercher et organiser l'information
- ✓ Se situer dans l'espace et le temps
- ✓ Comprendre des textes, des documents et des images et les interpréter
- ✓ Développer une réflexion critique sur sa propre lecture et construire du sens
- ✓ Coopérer et mutualiser
- ✓ Identifier et expliciter les valeurs éthiques et les principes civiques
- ✓ Confronter des savoirs et des valeurs, construire son identité culturelle

## OBJECTIFS DE LA VISITE

Découvrir La Mounière via la fil conducteur du déplacement. Se questionner sur l'évolution de nos modes de transport. S'interroger sur les enjeux de cette évolution en terme de besoins économiques et commerciaux, de vitesse, de poids, de distance et sur les rencontres qui en découlent.

### 1/ NOS DEPLACEMENTS, UN CHEMINEMENT

Les aviateurs comme Dieudonné Costes ont permis de faire évoluer notre maîtrise de l'air. Quelles sont les étapes de cette évolution, des origines à l'avion de demain ?

OUTILS	MESSAGES
Vignettes de différents modes de transport à nommer / rattacher à un élément (EAU-TERRA-MER- ESPACE)	Nous utilisons différents modes de transports qui varient selon les époques, les besoins, les pays  Tous ne sont pas apparus en même temps et c'est principalement sur la terre que nous nous déplaçons.
Observation du costume de pilote de Dieudonné Costes et d'un costume de pilote aujourd'hui : les similitudes, les différences	Les évolutions de l'avion.
Vignettes d'objets volants, d'Icare à nos jours	Les enjeux qui guident les évolutions de nos modes de transport : la vitesse, la sécurité, le poids ou volume transporté, la distance
Remettre d'ans l'ordre des étapes d'évolution d'un mode de transport : invention – fabrication – test – évolution	L'évolution de nos modes de transport est un processus impliquant différentes étapes et acteurs
Vidéo de l'exploit de la traversée de l'Atlantique Nord sans escale par Dieudonné Costes en 1930	
Photographies de Dieudonné Costes et de la réception de son exploit	Pour tester les inventions, nous avons besoin d'aventuriers comme l'était Dieudonné Costes. Développement sur le personnage de Dieudonné Costes et son statut de héros

# SE DEPLACER ... TOUT UN PROGRAMME !



## 2/ LES CHEMINS DE LA PAILLE

Apparue à la fin du 18<sup>e</sup> siècle, l'activité chapelière s'est développée progressivement. Les échanges commerciaux avec le monde entier se sont multipliés, que ce soit pour l'importation de paille ou l'exportation des chapeaux. Comment ces produits se sont-ils déplacés d'un lieu à l'autre au fil du temps ?

OUTILS	MESSAGES
<p>Travail en 3 groupes différents : à partir de vignettes et documents indices</p> <p>La fabrication du chapeau</p> <ul style="list-style-type: none"> <li>- au temps de Pétronille Cantecor : 1796</li> <li>- à l'âge d'or de la chapellerie septfontoise : 1900</li> <li>- Aujourd'hui</li> </ul> <p>Retrouver les étapes de fabrication - lieux de production de la matière 1ere / de fabrication / de vente - les modes de transports - les distances parcourues et le temps de déplacement</p>	<p>Ce qu'a permis l'évolution de nos modes de transport et le pourquoi de ces évolutions.</p>

## 3 / DES HOMMES ET DES DEPLACEMENTS

Les Hommes se sont toujours déplacés et ont été rejetés ou accueillis. Au travers du parcours des réfugiés internés au camp de Septfonds, les élèves s'interrogent sur nos capacités à découvrir, à échanger et à offrir l'hospitalité.

OUTILS	MESSAGES
<p>Observation du tableau « L'arrivée des réfugiés espagnols à Septfonds » peint par l'artiste Josep Ponti en 1939.</p> <p>Présentation des différents personnages et analyse de la scène.</p> <p>Répartition des élèves par groupe chacun dévolu à un des 13 personnages pré-identifiés sur le tableau. A chacun d'imaginer, le prénom, l'âge, le métier, le lieu de naissance et une phrase de ce qu'ils pourraient dire ou penser pour le retranscrire en bulle sur la reproduction du tableau collective.</p>	<p>Echanges sur ce qu'amène la rencontre : accueil, rejet, peur, curiosité, ...</p>

# VISITE « CONTEE AUTOUR DE MEMOIRES DE FEMMES CHAPELIERES »

**NIVEAUX :** à partir du CP

**DURÉE :** 1H00

**TARIF :** 2 € par élève

**LIEU :** A La Mounière

## COMPETENCES

- ✓ Rechercher et organiser l'information
- ✓ Comprendre des textes et des images et les interpréter
- ✓ Maîtriser les repères géographiques et spatiaux
- ✓ Identifier et expliciter les valeurs éthiques et les principes civiques
- ✓ Développer une réflexion critique sur sa propre lecture et construire du sens

## OBJECTIFS DE LA VISITE

Cette visite est proposée dans le cadre du projet « Chapeau les femmes ! », qui met à l'honneur, en 2022 et 2023, les femmes du territoire d'hier et d'aujourd'hui. L'objectif de la visite est de permettre aux élèves de découvrir l'histoire de la chapellerie septfontoise et la place des femmes dans cette activité ; de comprendre les évolutions liées à la mécanisation des ateliers et à la mode jusqu'à aujourd'hui.

## MESSAGES CLES / DEROULE

La lecture d'un conte de Marco Benard permet aux élèves découvrir les grandes évolutions de la chapellerie au travers des parcours de trois femmes chapelières. Les élèves tentent ensuite, à l'aide de photos et cartes postales anciennes, de replacer ces évolutions dans le temps, en s'appuyant sur les trois personnages du conte.





## COMPETENCES

- ✓ Rechercher et organiser l'information
- ✓ Comprendre des textes, des documents et des images et les interpréter
- ✓ Maîtriser les repères géographiques et spatiaux
- ✓ Identifier et expliciter les valeurs éthiques et les principes civiques
- ✓ Développer une réflexion critique sur sa propre lecture et construire du sens
- ✓ Confronter des savoirs et des valeurs, construire son identité culturelle

# SUR LES PAS DE LA CHAPELLERIE

**NIVEAUX : à partir du CE2**

**DURÉE : 2h**

**TARIF : 2 € par élève**

**LIEU : Parcours extérieur**

## OBJECTIFS DE LA VISITE

Découvrir la naissance de l'activité chapelière à Septfonds et les traces qu'elle a laissées dans le village (nom de rue, anciennes usines...). Comprendre les évolutions liées à la mécanisation de l'activité et se rendre compte de l'existence de différents types d'ateliers. Observer l'impact d'une activité industrielle sur l'architecture et la démographie d'un village.

## MESSAGES CLES / DEROULE

A partir de l'observation d'un plan de Septfonds en 1832 et d'un autre en 1942, les élèves se rendent compte que le village s'est rapidement agrandi. Que s'est-il passé ? Les élèves sillonnent les rues de Septfonds, à la recherche d'indices à reporter dans leurs carnets d'enquêteurs...

## OUTIL DE MEDIATION

À partir d'un carnet d'enquêteur à compléter, l'activité fait appel à la curiosité des élèves, à leur sens de l'observation, pour repérer la toponymie, l'architecture, des documents anciens... Autant de témoignages d'une présence industrielle dans le village.



# ACTIVITE PARTENAIRE

## « TRESSE DE LA PAILLE »

NIVEAUX : à partir du CP

DURÉE : 2h00

TARIF : de 60 à 90€ la  
demi-journée.

LIEU : En extérieur

### COMPETENCES

- ✓ Découvrir un savoir-faire encore maîtrisé et se rendre compte que l'activité chapelière n'est pas si ancienne que l'on pourrait le croire
- ✓ Manipuler la paille et reproduire les gestes anciens

**Contact:**

**[lapaillole@gmail.com](mailto:lapaillole@gmail.com)**

### OBJECTIFS DE LA VISITE

L'association La Paillole de Sept-Fonts a été créée en 1995 par Blandine AZAN, habitante de Septfonds et passionnée par l'industrie chapelière et Claude BASON, ancien chapelier, afin de rendre pérenne l'histoire de la chapellerie septfontoise. Un atelier itinérant et vivant fut mis en place et permet encore aujourd'hui, à travers le pays Midi Quercy, de voir les différentes étapes de la fabrication du chapeau de paille tel que cela se pratiquait au XIXème siècle, avec toutes les machines et outils nécessaires à sa confection.

Cet atelier permet aux élèves de découvrir les différentes étapes de la fabrication du chapeau de paille tel que cela se pratiquait au XIXe siècle.

### MESSAGES CLES / DEROULE

Animé par les bénévoles de l'association, pour certains, anciens chapeliers, les enfants sont invités à découvrir les étapes de fabrication d'un chapeau de paille et à fabriquer leur propre tresse de paille avec laquelle ils peuvent repartir.



## COMPETENCES

- ✓ Découverte de l'histoire du cerf-volant, des origines à nos jours
- ✓ Situer le cerf-volant comme l'objet pionnier qui a amorcé la conquête du ciel
- ✓ Construire un cerf-volant
- ✓ Expérimenter autour de l'air et du vent
- ✓ Développer une « culture de l'air »

## ACTIVITE PARTENAIRE « LE CERF-VOLANT, UN OBJET A LA CONQUÊTE DU CIEL »

**NIVEAUX :** à partir du CP  
**DURÉE :** deux séances de 2h30  
**TARIF :** devis sur demande

**LIEU :** En classe et  
en extérieur

## OBJECTIFS DE LA VISITE

Acquérir une culture de l'air en créant soi-même un objet volant, ancêtre direct de l'avion. Etre capable de décrire la chronologie du plus vieux rêve de l'Homme, celui de voler, et réaliser ce rêve par procuration en mettant en vol des cerfs-volants et en prolongeant la découverte en allant à la rencontre d'un aviateur historique, né à Septfonds, Dieudonné COSTES.

## MESSAGES CLES / DEROULE

Séance 1 : L'histoire du cerf-volant et sa fabrication.

Séance 2 : La mise en vol de cerfs-volants.

Possibilité de suivre les deux séances ou une seule au choix.

A travers l'histoire du cerf-volant, les élèves découvriront comment les hommes ont conquis le ciel, en fabriquant des objets volants de toutes formes et dimensions. Le cerf-volant est l'objet volant le plus accessible pour tous les publics, permettant les premières expériences aériennes. Il est un objet technique, dont la décoration, la fabrication et la mise en vol permettent aux élèves et aux enseignants de mettre en œuvre des compétences en arts plastiques, technologie, et sport, ainsi que des savoirs sur l'histoire, la géographie, la géométrie, la poésie, la littérature.

## OUTILS DE MEDIATION

Une exposition de magnifiques cerfs-volants du monde (Corée, Chine, Inde, Pakistan, Indonésie...). Un diaporama et des vidéos sur l'histoire du cerf-volant, de l'antiquité à nos jours. Des gabarits permettant de décorer les cerfs-volants. Des objets permettant la lecture du vent (manches à air, anémomètre) et du matériel pour les expériences sur l'air.

## Contact :

[fabioland78@yahoo.fr](mailto:fabioland78@yahoo.fr)

06.30.00.45.23

[www.cerfs-volants-cie.fr](http://www.cerfs-volants-cie.fr)





# INFORMATIONS PRATIQUES

## ORGANISER SON PROJET

### **Accueil des groupes scolaires**

Au n°06.70.36.86.90

Ou par mail [contactlamouniere@gmail.com](mailto:contactlamouniere@gmail.com)

Vous pouvez consulter notre site internet: [www.septfonds-la-mouniere.com](http://www.septfonds-la-mouniere.com)

Le nombre de visiteurs étant limité à 25 personnes à l'intérieur de La Mounière, en cas de dépassement les groupes peuvent être divisés en deux pour suivre deux visites simultanément.

Pour chaque visite (sauf atelier « Tresse de la paille » proposé par l'association La Paillole et atelier « Le cerf-volant, un objet à la conquête du ciel » proposé par Cerfs-Volants et Cie) le tarif est de 2 € par élève. La gratuité s'applique pour les accompagnateurs.

### **Besoin d'un lieu pour déjeuner ?**

Des lieux de pique nique sont possibles dans Septfonds ou une salle peut être mise à votre disposition pour votre pique nique. Si vous souhaitez en profiter, merci de le préciser dans votre réservation.

### **Accueil des publics à besoins spécifiques ou en situation de handicap**

Les différents espaces de La Mounière sont accessibles aux enfants à mobilité réduite. Notre équipe peut également mettre en place des visites adaptées à des besoins spécifiques, pour un lieu accessible à tous.

### **Aide au transport**

Pour les sorties scolaires à La Mounière, les établissements peuvent faire une demande d'aide au transport auprès du département

Contact : [service.culture@ledepartement.fr](mailto:service.culture@ledepartement.fr)



# INFORMATIONS PRATIQUES

## PREPARER SA VISITE



Les visites doivent être organisées, dans la mesure du possible, sur les lundis et les mardis.

Merci de compléter les éléments nécessaires à votre réservation.

### **Vos coordonnées**

Nom de l'organisateur :  
Adresse mail de l'organisateur :  
Tel portable de l'organisateur :  
Nom de l'établissement :  
Adresse de l'établissement :  
Tel de l'établissement :

### **Votre projet**

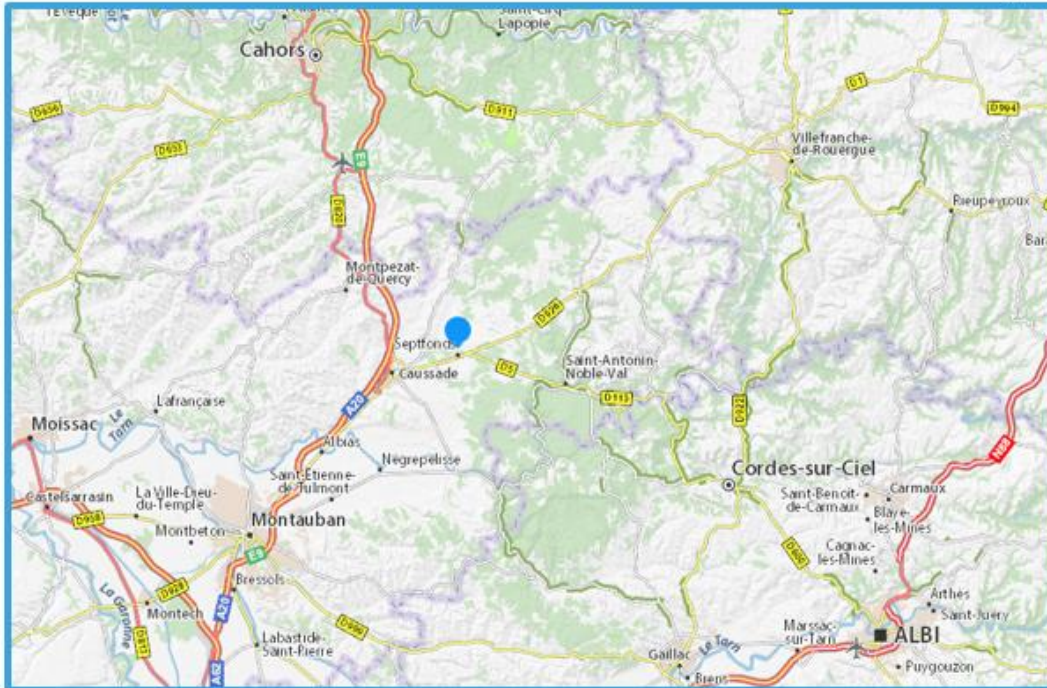
Date(s) souhaitée(s) :  
Horaires souhaités :  
Classe(s) de Mr/ Mme :  
Nombre d'élèves :  
Niveau(x) :  
Nombre d'accompagnateurs :  
Visite(s) sélectionnée(s) :  
Besoin d'une salle de pique nique :  
Information particulière ( projet en lien avec la visite, élève en situation de handicap... ) :



# INFORMATIONS PRATIQUES NOUS TROUVER

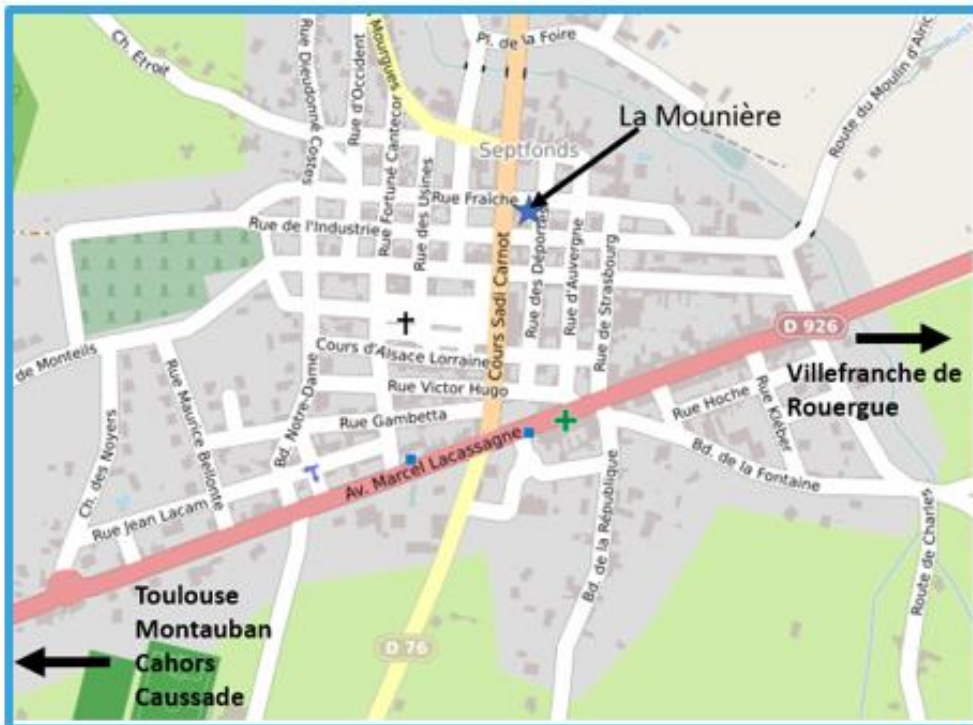
Cahors 45mn

Villefranche de  
Rouergue 45mn



Montauban 30 mn  
Toulouse 1h

Albi 1h



15 rue des  
déportés 82240  
SEPTFONDS



[www.septfonds-la-mouiniere.com](http://www.septfonds-la-mouiniere.com)

15 rue des déportés  
82240 Septfonds  
06 70 36 86 90  
[contactlamouiniere@gmail.com](mailto:contactlamouiniere@gmail.com)  
[www.septfonds-la-mouiniere.com](http://www.septfonds-la-mouiniere.com)