



**ACADÉMIE  
DE TOULOUSE**

*Liberté  
Égalité  
Fraternité*

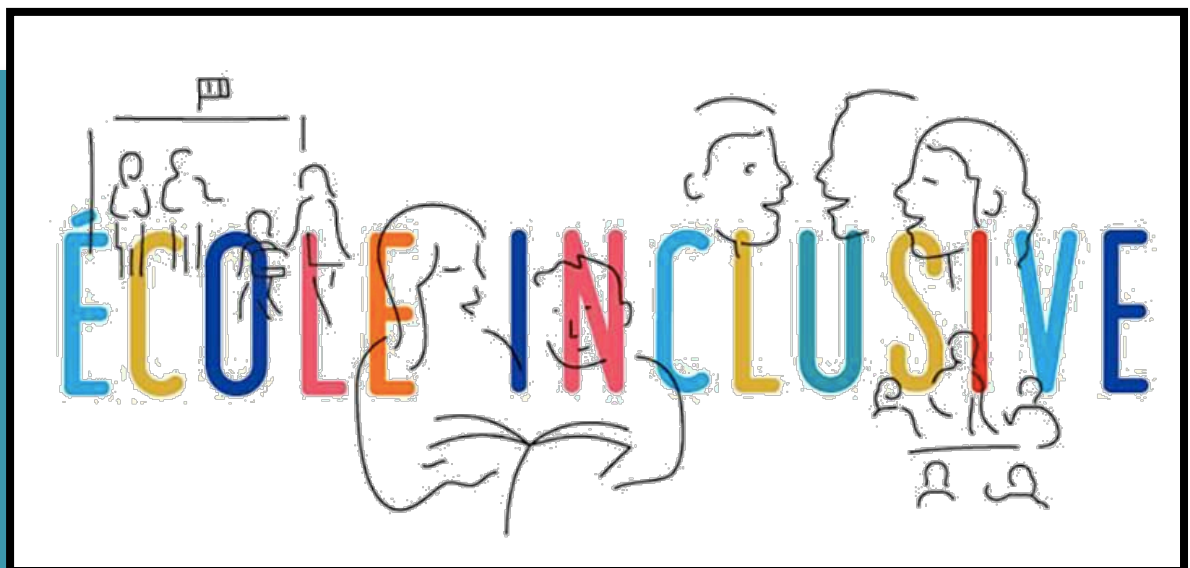
Direction des services départementaux  
de l'éducation nationale  
de l'Ariège



# BILAN DE LA RENTRÉE INCLUSIVE : 2020 Les chiffres clés de l'Ariège

**2020  
2021**

sous la direction de Michel de la Cruz IEN-ASH



**Constat de rentrée 2020**



**Service Départemental de l'École Inclusive (SDEI)**

7, rue lieutenant Paul Delpech BP40077 09008 Foix Cedex ☎ 05.67.76.52.67

# LES CHIFFRES CLÉS-RENTRÉE 2020

## 1437

## Élèves reconnus en situation de handicap

C'est le nombre total d'élèves en situation de handicap en Ariège



## 1437

élèves en situation de handicap\*

+ 40 élèves



qu'en 2019

\* secteurs public + privé

### 1<sup>er</sup> degré

## 564

### 354

scolarisés en classe ordinaire

### 123

accompagnement ULIS

### 87

scolarisés en UE

### 2<sup>nd</sup> degré

## 873

### 552

scolarisés en classe ordinaire

### 152

accompagnement ULIS

### 169

scolarisés en UE

## 4,8 %

des élèves scolarisés en milieu ordinaire bénéficient d'un PPS

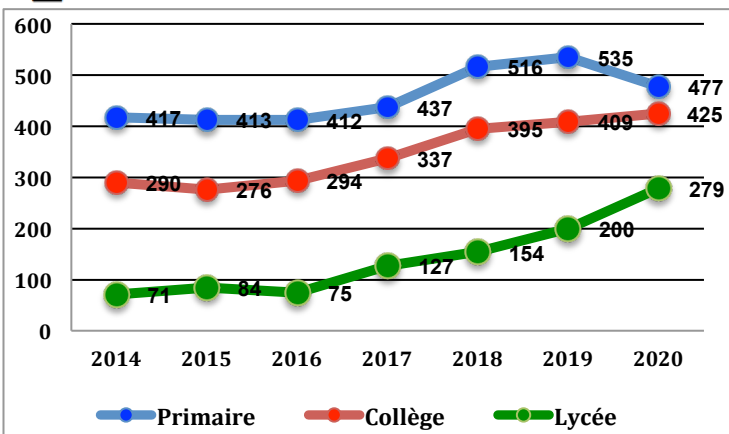
Les chiffres de rentrée font état d'une progression régulière, et très remarquable, de l'inclusion scolaire des enfants et des jeunes en situation de handicap :

**70,3%** des élèves en situation de handicap sont accompagnés par un AESH

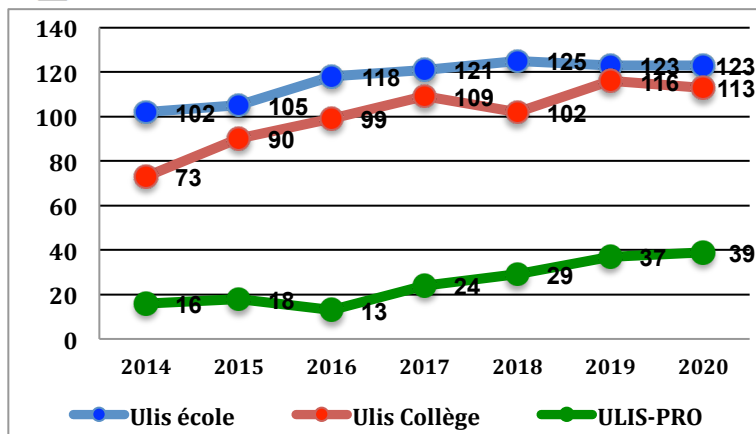
**19,2%** des élèves en situation de handicap bénéficient du soutien d'une ULIS

**5,3%** des élèves en situation de handicap bénéficient d'une orientation en EGPA

### Évolution du nombre d'élèves



### Évolution du nombre d'élèves en ULIS

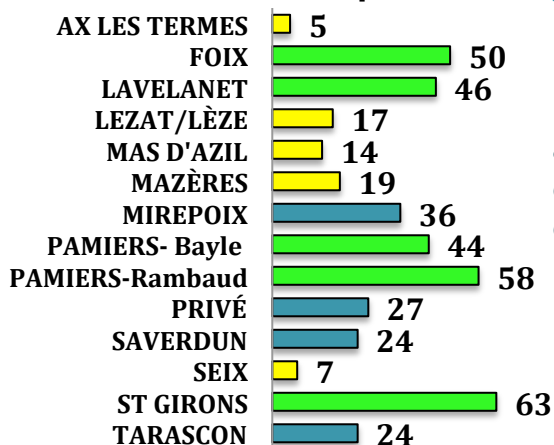


## 471

## AESH pour l'accompagnement des élèves

C'est le nombre d'accompagnants des élèves en situation de handicap

### Nombre d'AESH par PIAL



**567** élèves bénéficiaires d'un accompagnement mutualisé

**225** élèves bénéficiaires d'un accompagnement collectif

**275** élèves bénéficiaires d'un accompagnement individuel

**14**  
PIAL  
Inter-degré

**1181**  
PPS  
en milieu ordinaire

**1067**  
élèves accompagnés par un AESH

**471**  
AESH

**288**  
emplois temps plein AESH

**3,7**  
TAUX  
ETP/ÉLÈVES

# SCOLARISATION ET MODALITÉS D'INCLUSION des élèves en situation de handicap (ESH)

## 1181

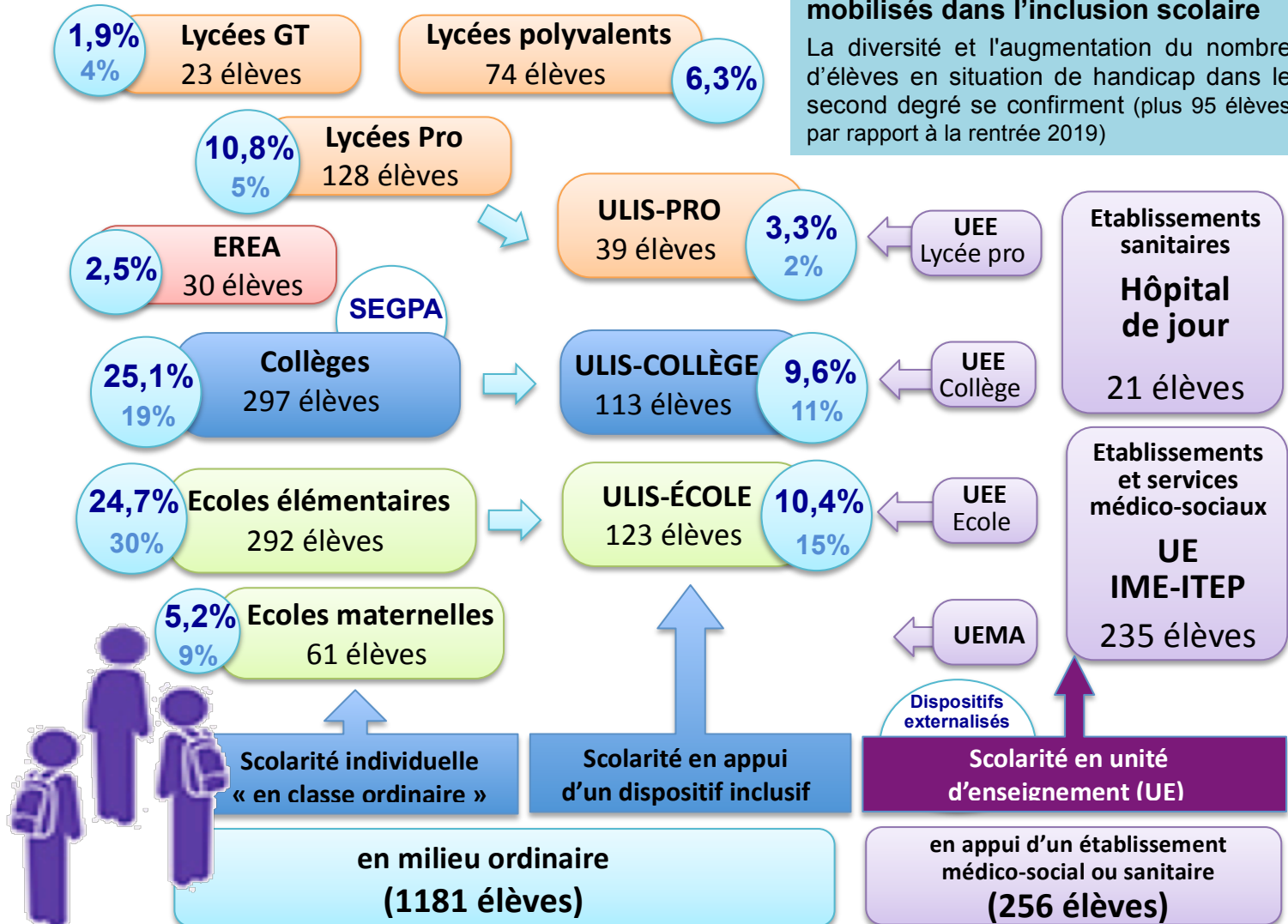
### Élèves scolarisés en milieu ordinaire

C'est le nombre d'élèves scolarisés en milieu ordinaire avec un PPS

Légende : % pour l'Ariège % pour le nationale

**Collèges et lycées de plus en plus mobilisés dans l'inclusion scolaire**

La diversité et l'augmentation du nombre d'élèves en situation de handicap dans le second degré se confirment (plus 95 élèves par rapport à la rentrée 2019)

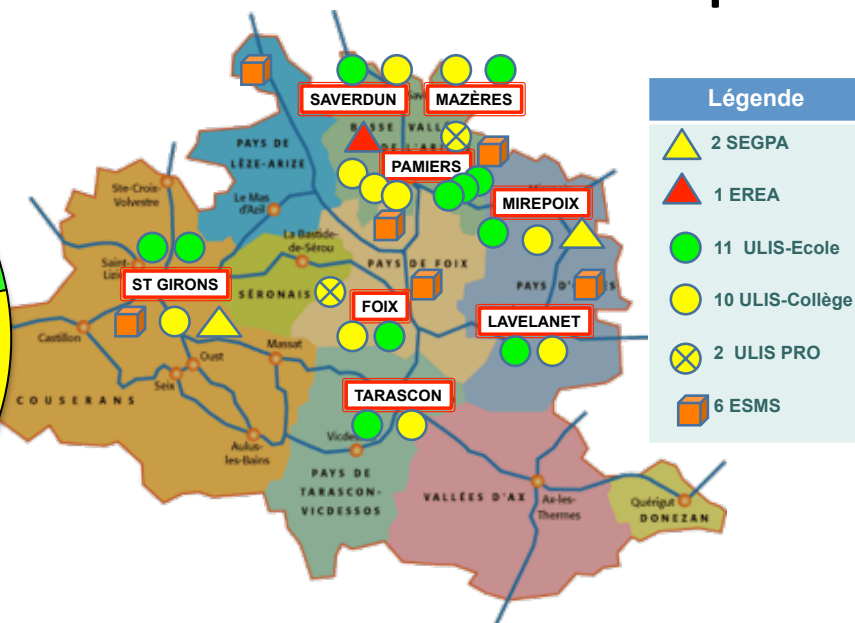
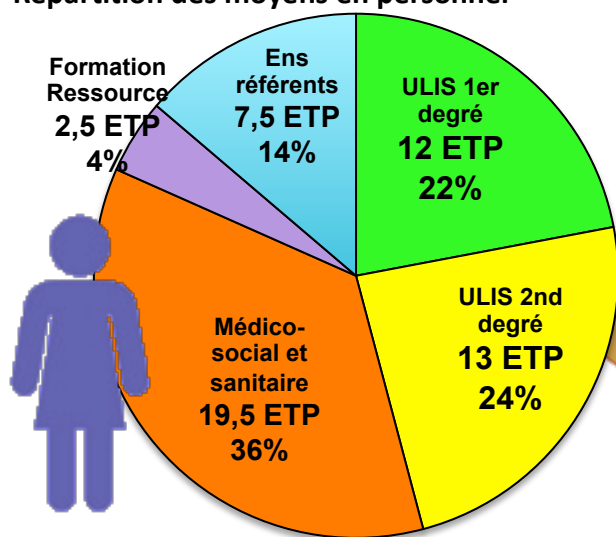


## 54,5

### ETP d'enseignants spécialisés (CAPPEI)

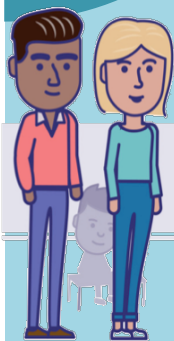
au service des élèves en situation de handicap

➔ Répartition des moyens en personnel



# POUR UNE ÉCOLE PLEINEMENT INCLUSIVE

## Zoom sur... La professionnalisation des accompagnants d'élèves en situation de handicap (AESH)



**85** AESH recrutés et formés sur l'année scolaire 2019-2020 (formation initiale de 60h)

**56** AESH qualifiés en contrat à durée indéterminée (CDI)

**14** AESH-référents recrutés d'ici la fin de l'année 2020

Chiffres de rentrée 2020 : SDEI.09

## Zoom sur... LE MEMENTO AESH-09

Réalisé en appui du nouveau guide des ressources humaines précisant le cadre et les conditions d'emploi des AESH, le **MEMENTO AESH 09**, en téléchargement sur le site de la DSDEN, permet une aide fonctionnelle dans la gestion et la mise en œuvre de l'accompagnement humain localisé au sein de chaque PIAL.



## Zoom sur... La stratégie nationale 2018-2022 pour l'autisme

- Scolariser en maternelle tous les enfants autistes
- Garantir à chaque enfant un parcours scolaire fluide et adapté à ses besoins, de l'école élémentaire au lycée
- Former et accompagner dans leur classe les enseignants accueillant des élèves autistes
- Garantir l'accès des jeunes qui le souhaitent à l'enseignement supérieur

ÉCOLE INCLUSIVE

## Zoom sur... CAP ÉCOLE INCLUSIVE

La plateforme dédiée à l'école inclusive

**CAP école inclusive** est une plateforme qui s'adresse à tous les enseignants pour favoriser la scolarisation des élèves à besoins éducatifs particuliers ou en situation de handicap :

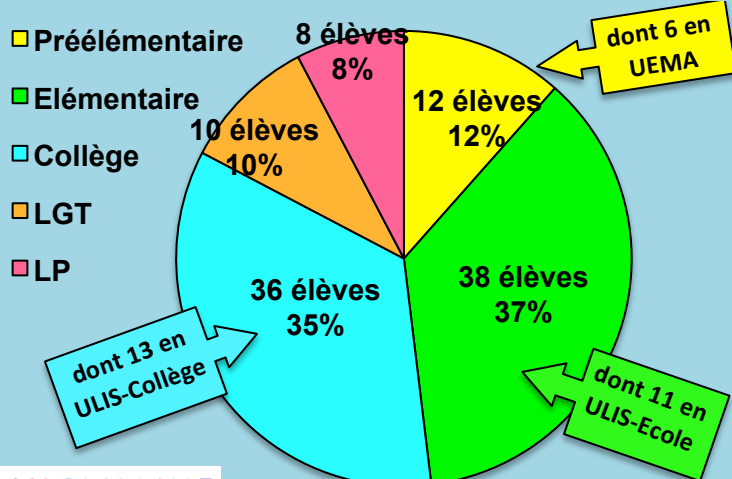
- CAP école inclusive offre des ressources pédagogiques.
- Elle est un point d'appui à la formation des enseignants du premier et du second degré.
- Les accompagnants d'élèves en situation de handicap (AESH) peuvent également accéder aux contenus proposés.

**La plateforme contient :**

- Des outils clés en main pour la classe
- Des ressources audiovisuelles pour s'informer et se former



## 104 élèves ariègeois avec trouble du spectre autistique (TSA) scolarisés en milieu ordinaire



Chiffres 2020 : SDEI.09