



**ACADÉMIE
DE TOULOUSE**

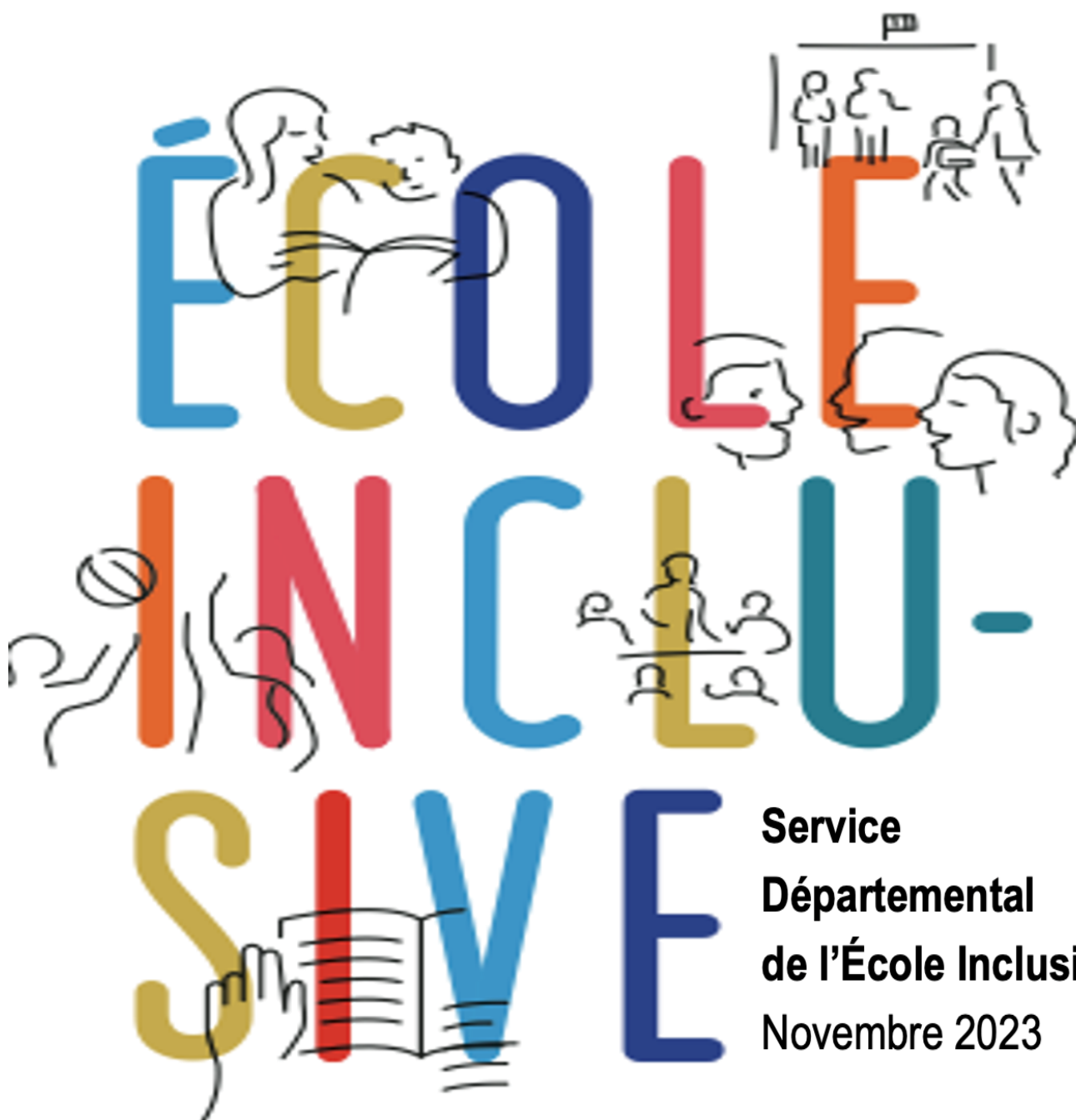
*Liberté
Égalité
Fraternité*

Direction des services départementaux
de l'éducation nationale
de l'Ariège



École inclusive : bilan de rentrée **2023** Les chiffres clés de l'Ariège **2024**

sous la direction de Michel de la Cruz IEN - Conseiller Technique de la DSDEN-09 pour l'école inclusive



**Service
Départemental
de l'École Inclusive
Novembre 2023**

Service Départemental de l'École Inclusive (SDEI)

7, rue lieutenant Paul Delpéch BP40077 09008 Foix Cedex ☎ 05.67.76.52.67 @ ecoleinclusive-ia09@ac-toulouse.fr



LES CHIFFRES CLÉS-RENTRÉE 2023

1502 Élèves reconnus en situation de handicap (ESH)

C'est le nombre total d'élèves en situation de handicap en Ariège

1244

Élèves en situation de handicap en milieu ordinaire

501

en primaire (-3% comparé à 2022)

496

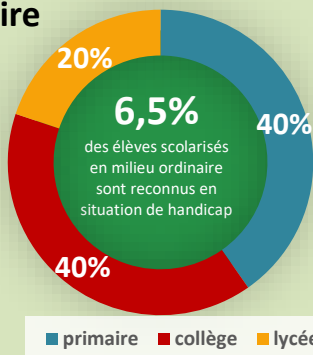
en collège (% identique à 2022)

247

en lycée (+ 6% comparé à 2022)

+1%

comparé à 2022



Chiffres AGESH et D2P d'octobre 2023

258

Élèves en situation de handicap en établissement médico-social ou sanitaire

174

en IME (soit 67% des)

59

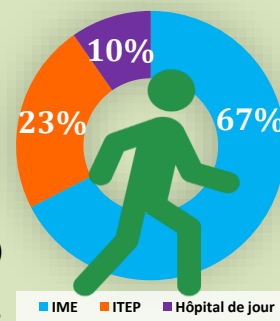
en ITEP (% identique à 2022)

25

en hôpital de jour (+ 6% comparé à 2022)

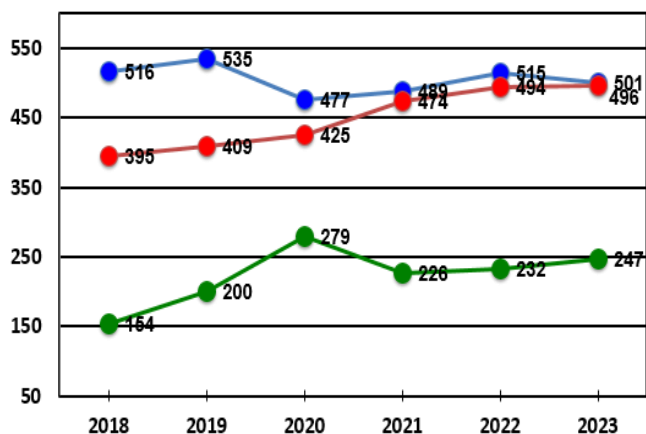
+3%

comparé à 2022



Chiffres de rentrée 2023 : tableau de bord ESMS-09

Évolution du nombre d'élèves



Primaire : Le nombre d'ESH en école primaire est en légère baisse (-14 qu'en 2022) avec un nombre constant en ULIS- Ecole.

Collège : L'augmentation des ESH en EGPA (+21 qu'en 2022) contribue à la dynamique inclusive en collège.

Lycée : De plus en plus d'ESH poursuivent leur formation en lycée professionnel. (+ 15 ESH qu'en 2022).

40% des ESH sont scolarisés en collège (dont 24 % en ULIS-Collège et 15 % en SEGPA ou EREA)

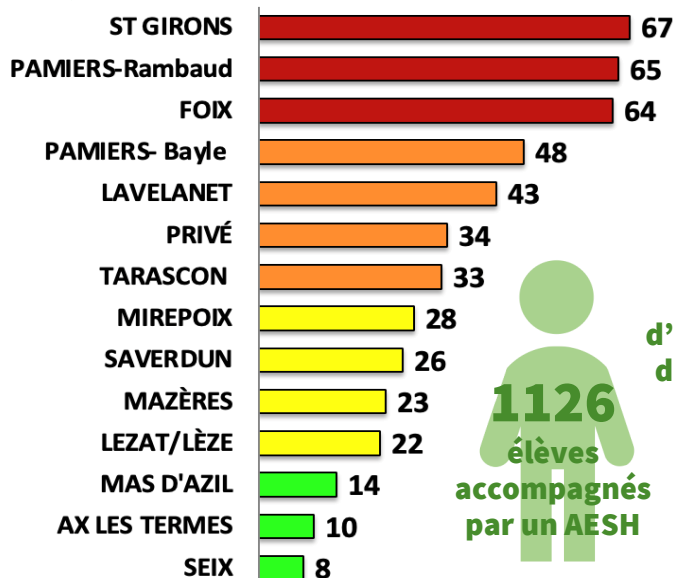
20% des ESH sont scolarisés en lycée général et professionnel (dont 13% en appui d'une ULIS-pro)

485

AESH pour l'accompagnement des élèves

C'est le nombre d'accompagnants des élèves en situation de handicap

Nombre d'AESH par PIAL

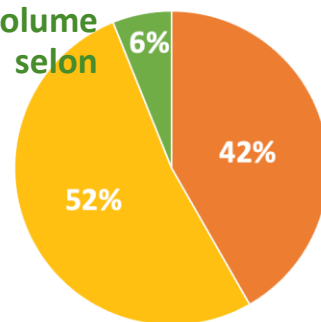


1126 élèves accompagnés par un AESH

485 accompagnants d'élèves en situation de handicap (AESH)

Répartition du volume horaire des AESH selon l'accompagnement notifié :

■ AESHi
■ AESHm
■ AESHco



Notifications de la CDAPH

17% AESHi
199 élèves bénéficiaires d'un accompagnement individuel

59% AESHm
685 élèves bénéficiaires d'un accompagnement mutualisé

24% AESHco
280 élèves bénéficiaires d'un accompagnement collectif

14 PIAL Inter-degré

1244 PPS en milieu ordinaire

1164 élèves accompagnés par un AESH

485 AESH

Chiffres de rentrée 2023 : SDEI.09

LES CHIFFRES CLÉS-RENTRÉE 2023

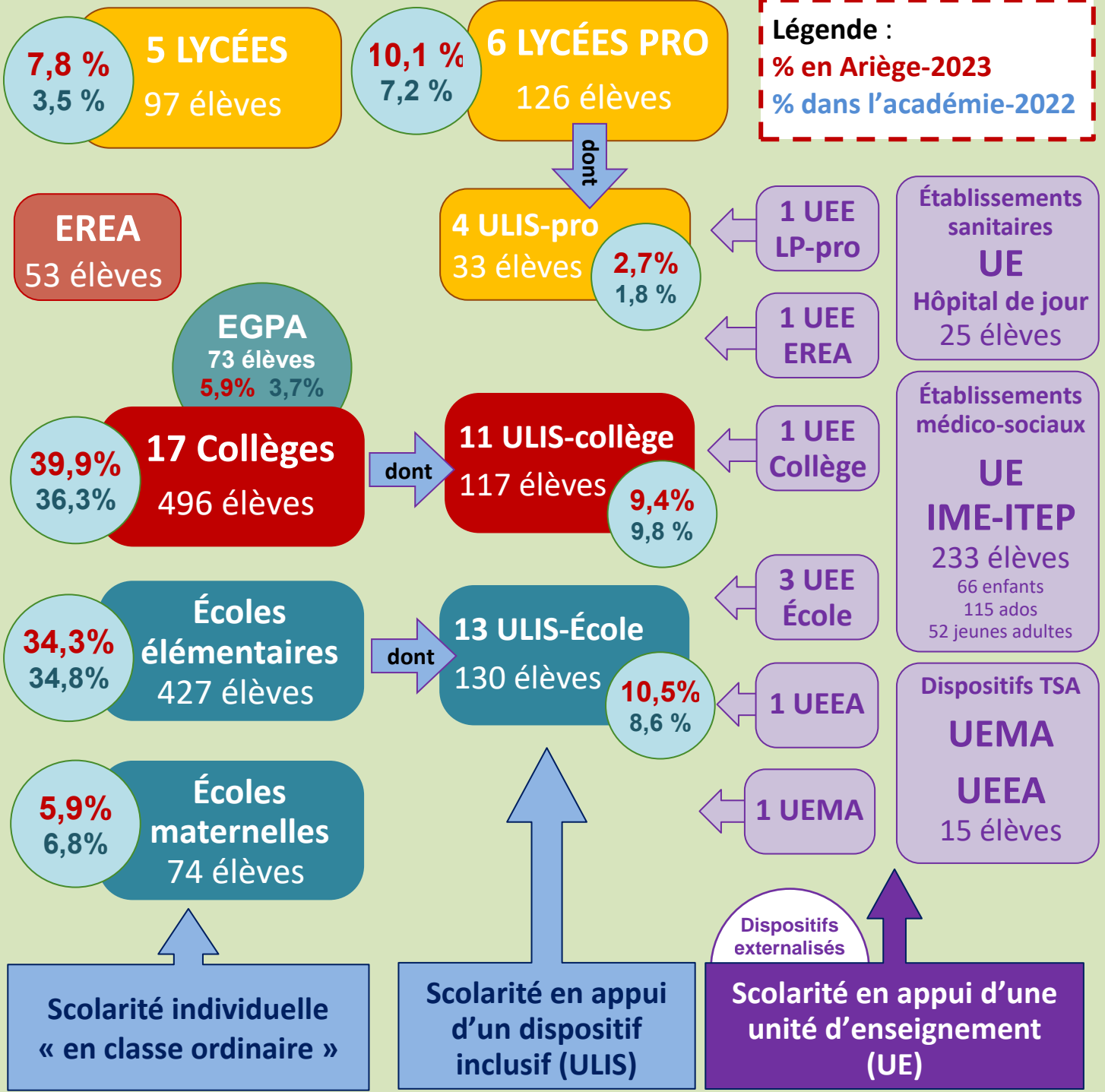
1244

Élèves scolarisés en milieu ordinaire

C'est le nombre d'ESH scolarisés en milieu ordinaire avec un PPS

AGESH - Gestion des élèves en situation de handicap : chiffres SDEI de l'Ariège (Octobre 2023)
DGESCO - Tableau de bord du handicap : chiffres de l'académie de Toulouse (Rentrée 2022)

Légende :
% en Ariège-2023
% dans l'académie-2022



En milieu ordinaire
1244 élèves

En appui d'un établissement médico-social ou sanitaire
258 élèves



83%

d'élèves en situation de handicap sont scolarisés en milieu ordinaire.

1%

d'augmentation du nombre d'élèves en situation de handicap en milieu ordinaire par rapport à la rentrée 2022.

Zoom sur...

L'ACTUALITÉ DE L'ÉCOLE INCLUSIVE

- ➔ **Création d'une Unité Localisée d'Inclusion Scolaire (ULIS)** à l'école élémentaire de Lézat sur Lèze
- ➔ **Création d'une Unité d'Enseignement Externalisée (UEE)** à l'école élémentaire de Mirepoix
- ➔ **Extension de l'Unité d'Enseignement Externalisée (UEE)** à l'école maternelle de Lézat sur Lèze

L'école pour tous

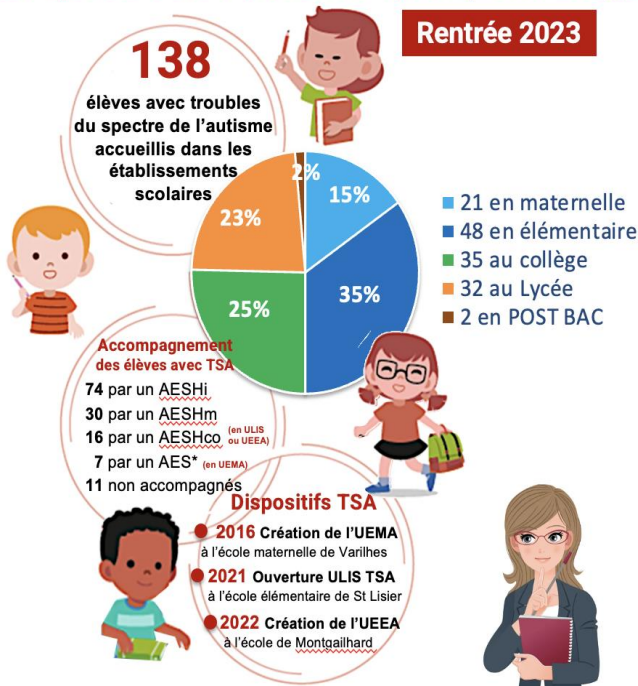
Feuille de route 2023-2027

Conférence Nationale du Handicap 2023

- Attribuer un numéro INE pour tous les enfants, y compris pour les enfants scolarisés en établissement spécialisé.
- Confier la responsabilité de la réponse de premier niveau à l'Éducation Nationale.
- Transformer les PIAL en 'Pôles d'Appui à la Scolarité'.
- Renforcer l'accès aux matériels pédagogiques.
- Déployer un grand plan de formation des équipes pédagogiques.
- Déployer des équipes mobiles médico-sociales pour favoriser la scolarisation.
- Déployer des professeurs référents dans les établissements.
- Déployer 100 projets pilotes d'IME dans l'école.

Scolarisation des élèves avec troubles du spectre de l'autisme (TSA) en Ariège

Rentrée 2023

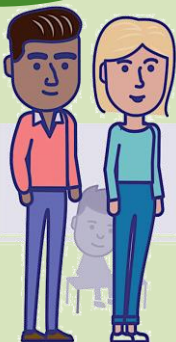


* AES: Accompagnant éducatif et social

Pour en savoir plus contacter l'enseignante ressource TSA de l'Ariège: enseignant-tsa-ia09@ac-toulouse.fr

Zoom sur...

L'ACTUALITÉ DES AESH



- 56** AESH recrutés et formés sur l'année scolaire 2022-2023 (formation initiale de 60h)
- 292** AESH qualifiés en contrat à durée indéterminée
- 14** AESH-référents recrutés depuis la rentrée 2021

Chiffres de rentrée 2023 : SDEI-09



➔ Version rentrée 2023 du MEMENTO AESH-09

Le MEMENTO AESH 09, est disponible sur le site de la DSDEN. Il permet une aide fonctionnelle dans la gestion et la mise en œuvre de l'accompagnement humain au sein de chaque PIAL.

Zoom sur...

L'ACTUALITÉ DES MERCREDIS ET DES JOURNÉES DE L'ASH

LES MERCREDIS DE L'ASH 2023

Partenariat AESH-enseignants
Travail collectif, outils de l'école inclusive

Mercredi 29 novembre 2023
14h00 à 17h00 CENTRE UNIVERSITAIRE-FOIX

LES MERCREDIS DE L'ASH 2024

Forum numérique
Conjuguer accessibilité numérique et pédagogie inclusive

Mercredi 13 MARS 2024
14h00 à 17h00 FORGES DE PYRÈNE

