



Égalité des chances en Haute-Garonne

Éducation prioritaire, mixité sociale, cités éducatives

2024
2025

L'éducation prioritaire :

La politique d'éducation prioritaire a pour objectif de **corriger l'effet des inégalités sociales et économiques sur la réussite scolaire par un renforcement de l'action pédagogique et éducative** dans les écoles et établissements des territoires qui rencontrent les plus grandes difficultés sociales. Elles s'appuient étroitement sur les alliances éducatives.

Chiffres clés* :



7 réseaux d'éducation prioritaires

4 REP

22 écoles

4 collèges

3 REP+

40 écoles

3 collèges



12 516 élèves

2 931 écoliers REP

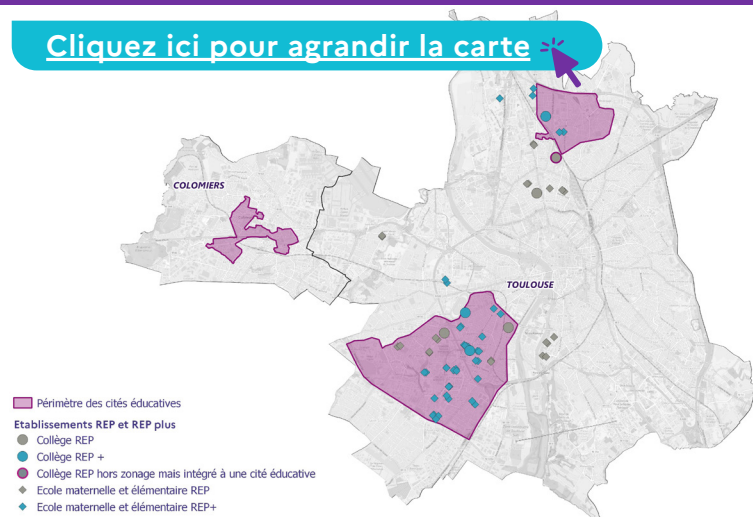
1 989 collégiens REP

6 046 écoliers REP+

1 550 collégiens REP+

*constat rentrée scolaire 2023

Cliquez ici pour agrandir la carte



Les actions :

pour tous les réseaux

- Dédoublage des classes de grandes sections, CP et CE1 en REP et REP+
- Une enseignante coordinatrice de réseau
- Actualisation d'un projet spécifique
- Intervention des maîtres mixité sur certaines écoles
- Journées d'études
- Séminaire dédié

Dispositifs spécifiques ou renforçant le droit commun en faveur des élèves de l'éducation prioritaire dans le département :

- Internat d'excellence au lycée Gallieni
- Mise en place de l'opération **Ouvrir l'école au parents pour la réussite des enfants (OEPRE)**
- Un forum des métiers **Éducation prioritaire** pour trouver son stage de 3^{ème}
- **Vacances Apprenantes** : des places réservées pour les Colos Apprenantes
- **Opération petits déjeuners** pour favoriser l'égalité des chances
- **Stages de renforcement des savoirs fondamentaux**
- **Les écoliers citoyens dans la ville**
- **Dispositif 1+1 (stages de 3^{ème})** : partenariats avec Airbus, Thales, le CNES

Mixité sociale :

Le programme mixité sociale

- Depuis la rentrée 2017, avec la fermeture progressive de deux collèges REP+, **plus de 1 600 collégiens** des QPV La Reynerie et Bellefontaine ont bénéficié du dispositif.
 - 900 collégiens de la Reynerie
 - 700 collégiens de Bellefontaine

Les élèves ont été scolarisés dans **7 collèges** favorisés de l'agglomération toulousaine, avec l'appui de **mesures spécifiques de transports, d'accompagnement et de renforcement scolaires**, mises en place en concertation avec le conseil départemental de la Haute-Garonne.

Secteur de la Reynerie :

Collèges Bellevue, Pierre de Fermat, Les Chalets, et Léonard de Vinci

Secteur de Bellefontaine :

Collèges Michelet, Émile Zola et Pierre Labitrie

- Depuis la rentrée 2022, l'**ouverture de 2 nouveaux collèges** et la réalisation d'une **nouvelle sectorisation** a permis une **meilleure répartition des effectifs** :
 - Collèges **Guilhermy**
 - Collèges **Saint-Simon**
- Ce projet s'inscrit dans une double dynamique :
 - **Réseaux mixité**
 - Accompagnement de la **Cité éducative Grand Mirail**

Résultats constatés :

- Amélioration des résultats à l'écrit du Diplôme National du Brevet (DNB)
- Diversification des orientations en lycée
- Développement des compétences psychosociales
- Poursuite de la mixité post 3^{ème}

Cités éducatives :

Dispositif né à partir d'initiatives menées sur le terrain par les services de l'État, les élus locaux et les associations. Objectif : **intensifier les prises en charges éducatives des enfants et des jeunes jusqu'à 25 ans, avant, pendant, autour et après le cadre scolaire.**



La majorité des établissements scolaires de la Haute-Garonne identifiés éducation prioritaire et situés dans les quartiers prioritaires de la politique de la ville sont présents sur le territoire d'une cité éducative.

Les cités éducatives sur le territoire* :

*constat rentrée scolaire 2023

Grand Mirail

- **+ grande** Cité éducative de France
- **9** établissements scolaires (dont certains collèges mixité)
- **44** écoles
- **6** réseaux d'éducation prioritaire
- **13 499** élèves

Toulouse Nord

- **16** écoles, dont **5** écoles REP+
- **1** collège REP et **1** collège REP+
- **2** lycées professionnels
- **6 061** élèves

Colomiers

- **8** établissements scolaires, dont :
 - **3** écoles maternelles
 - **3** écoles élémentaires
 - **2** collèges
- **2 291** élèves

