

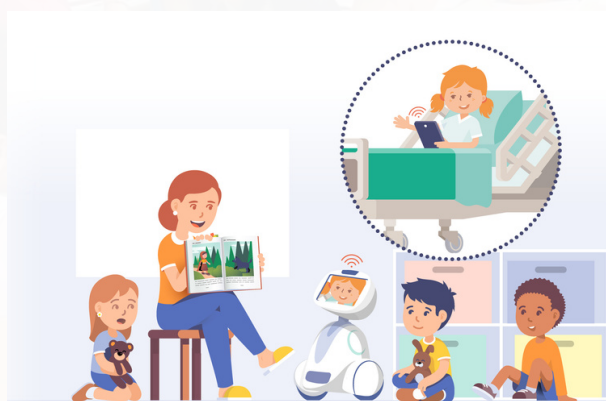


Découvrez le programme TED-i en Occitanie

Le projet

TED-i permet à votre enfant hospitalisé ou soigné à domicile de disposer d'un robot de téléprésence.

Si les conditions sont réunies, il pourra ainsi participer aux cours avec ses camarades.



Vidéo
de présentation



Comment bénéficier d'un robot de téléprésence ?



?

Prenez contact avec le coordonnateur APADHE
de votre département :

Irene Badouraly

05 67 76 57 84

irene.badouraly@ac-toulouse.fr